

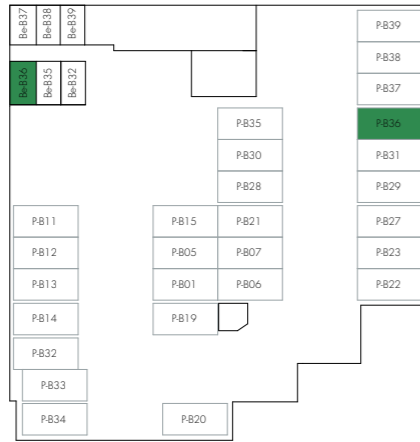


Florant

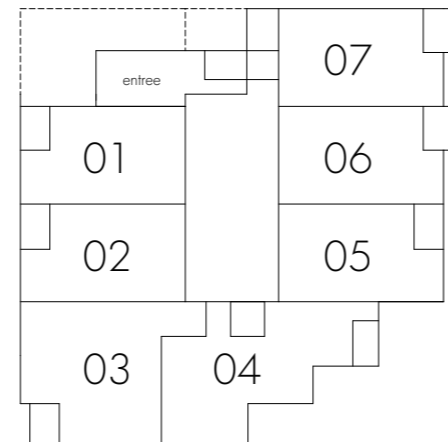
Woningtype E3
Bouwnummer 36

18.07.2024

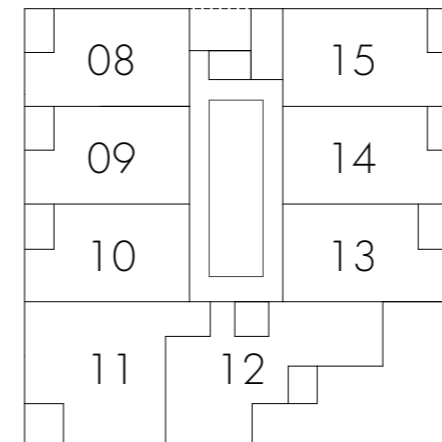




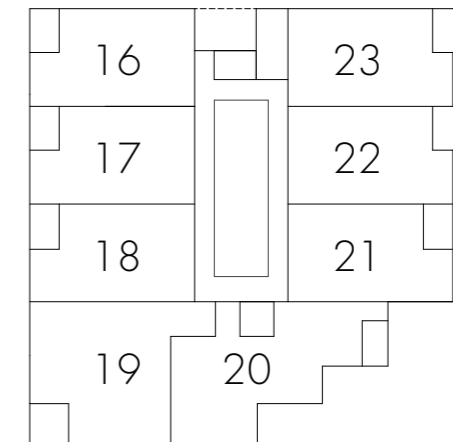
parkeerkelder



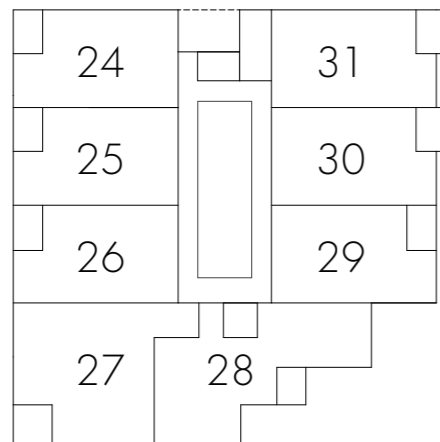
begane grond



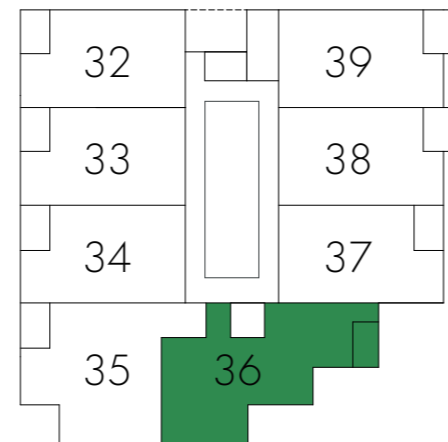
eerste verdieping



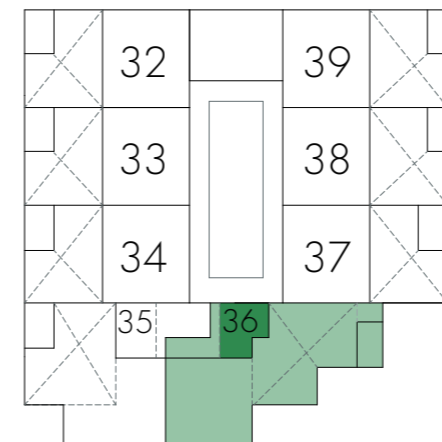
tweede verdieping



derde verdieping



vierde verdieping



vierde verdieping, entresol



OVERZICHT BOUWNUMMERS

WONINGTYPE: E3

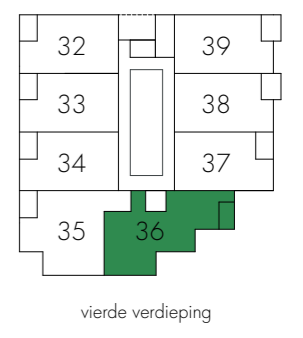
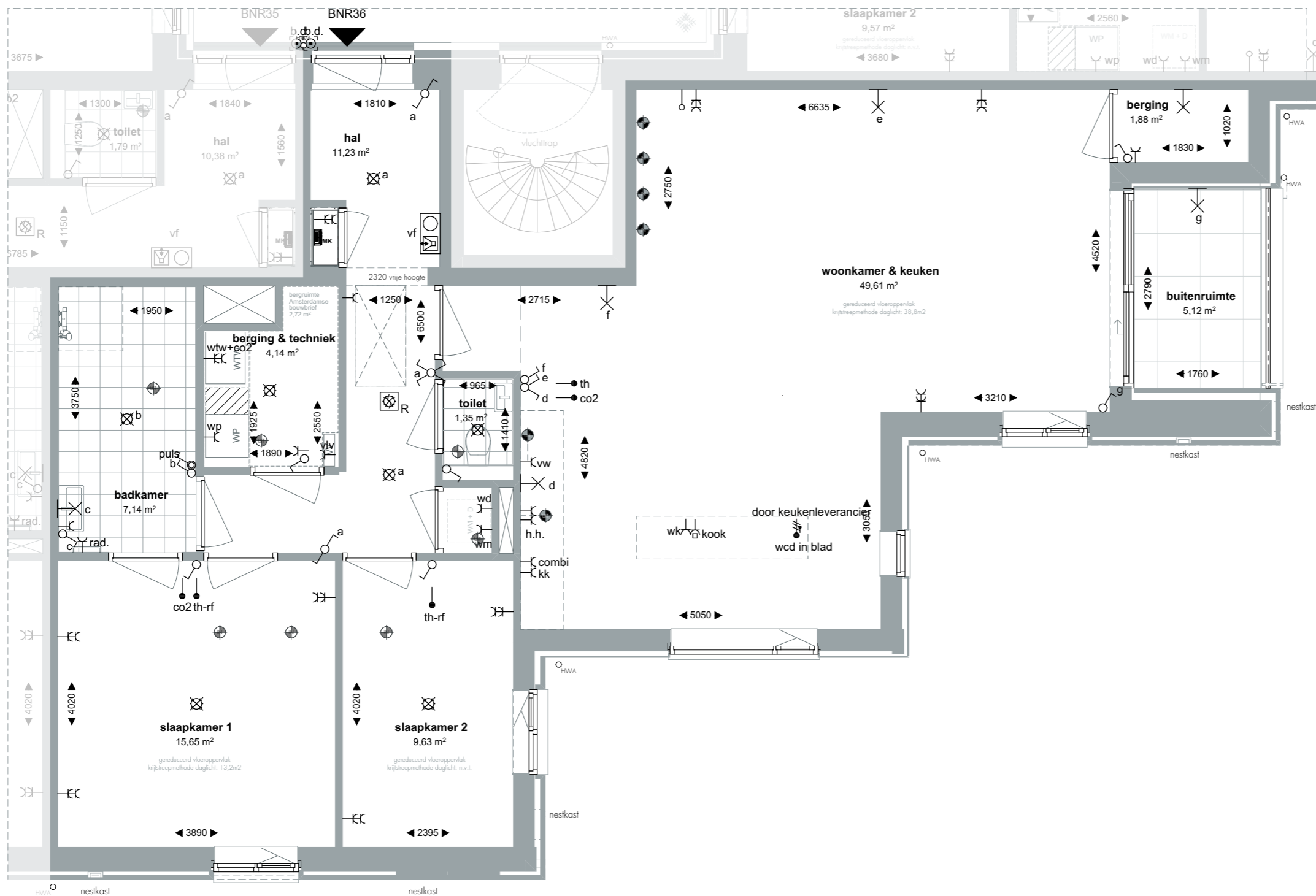
BOUWNUMMER: 36

datum: 18.07.2024
tekening: E3.36.2
schaal: 1:600
papiermaat: A3

Disclaimer

- Ventilatiesysteem volgens mechanische luchttoevoer en mechanische afvoer (WTW).
- De exacte positie en aantallen van de ventilatiepunten nader te bepalen naar aanleiding van ventilatie- en capaciteitsberekeningen.
- Positie installaties indicatief. Hier kunnen geen rechten aan ontleed worden.
- Voorzieningen tbv installaties zijn indicatief. Deze volgen bij definitieve uitwerking.
- Vormgeving en opstelling sanitair zijn indicatief.
- Alle lengte-, breedte- en hoogtematen zijn gegeven in millimeters.
- Alle aangegeven maten zijn circa maten. Aan de maatvoeringen kunnen derhalve geen rechten worden ontleend.
- Indeling keuken indicatief, leidingwerk conform nul-tekening.





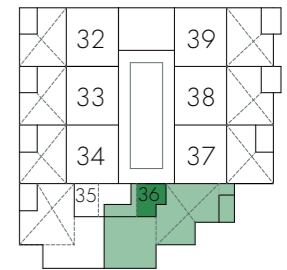
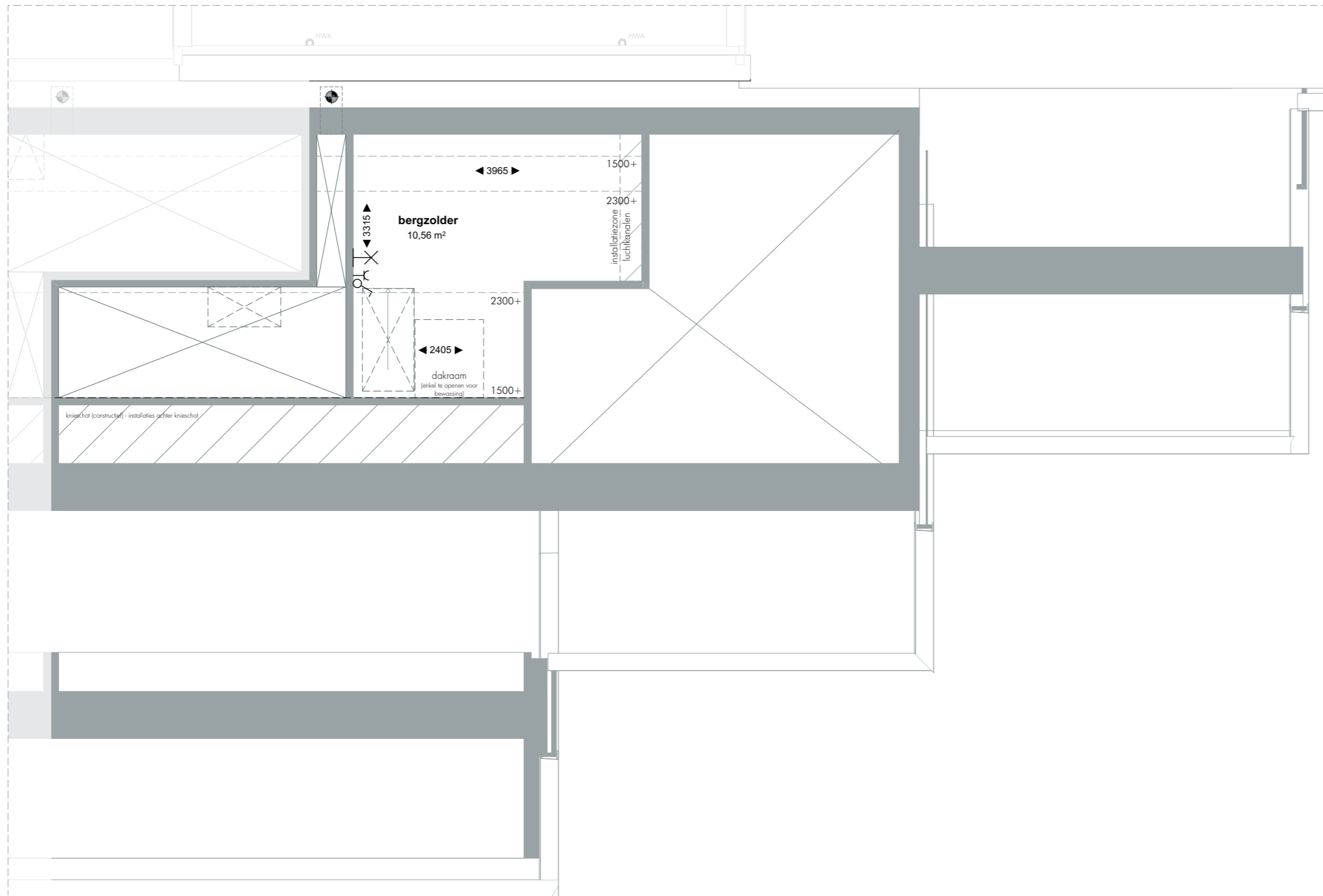
- RENOVOOI**
- BOUWKUNDIG & INSTALLATIES**
- elektrische radiator + wcd
 - vloertegelwerk
 - terrastegels
 - prefab beton met antislipmotief
 - opstelplaats WTW-unit
 - opstelplaats warmtepomp
 - opstelplaats verdeler vloerverwarming
 - opstelplaats wasmachine + droger
 - ventilatieventiel, afzuig, plafond
 - ventilatieventiel, afzuig, muur
 - ventilatieventiel, inblaas, plafond
 - ventilatieventiel, inblaas, muur
 - zelfsluitend bij rook / brand
- AFKORTINGEN**
- h.h. huishoudelijk gebruik
 - vw vaatwasser
 - kk koelkast
 - kook kooktoestel
 - wk wasemkap
- MONTAGEHOOGTE**
- wcd 300+ tenzij anders aangegeven
 - schakelaars 1050+
 - th en co2 1500+
 - wandlichtpunten 2100+ m.u.v. badkamer die op 1800+
- ELEKTROTECHNISCHE INSTALLATIE**
- Wandcontactdoos 1 voudig
 - Wandcontactdoos 2 voudig in compactdoos
 - Wandcontactdoos 2 voudig in 2 dozen
 - Wandcontactdoos perilex "2L+2N+PE" of "3L+N+PE"
 - Aansluitpunt - onbedraad
 - Enkele schakelaar
 - Serieschakelaar
 - Wisselschakelaar
 - Wandlichtpunt
 - Plafondlichtpunt
 - Rookmelder
 - Groepenkast
 - Armatuur op de wand gemonteerd
 - Thermostaat, bedraad
 - Thermostaat, draadloos
 - Co2 sensor
 - Ventilatieschakelaar
 - Beldrukker
 - Videfoon, vf

WONINGPLATTEGROND
 WONINGTYPE: E3
 BOUWNUMMER: 36
 datum: 18.07.2024
 tekening: E3.36.3
 schaal: 1:65
 papierformaat: A3

Disclaimer

- Ventilatiesysteem volgens mechanische luchttoevoer en mechanische afvoer (WTW).
- De exacte positie en aantallen van de ventilatiepunten nader te bepalen naar aanleiding van ventilatie- en capaciteitsberekeningen.
- Positie installaties indicatief. Hier kunnen geen rechten aan ontleed worden.
- Voorzieningen tbv installaties zijn indicatief. Deze volgen bij definitieve uitwerking.
- Vormgeving en opstelling sanitair zijn indicatief.
- Alle lengte-, breedte- en hoogtematen zijn gegeven in millimeters.
- Alle aangegeven maten zijn circa maten. Aan de maatvoeringen kunnen derhalve geen rechten worden ontleend.
- Indeling keuken indicatief, leidingwerk conform nul-tekening.





vierde verdieping, entresol

RENVOOI

BOUWKUNDIG & INSTALLATIES

- elektrische radiator + wcd
 - vloertegelwerk
 - terrastegels
 - prefab beton met antislipmotief
 - opstelplaats WTW-unit
 - opstelplaats warmtepomp
 - opstelplaats verdeler vloerverwarming
 - opstelplaats wasmachine + droger
 - ventilatieventiel, afzuig, plafond
 - ventilatieventiel, afzuig, muur
 - ventilatieventiel, inblaas, plafond
 - ventilatieventiel, inblaas, muur
 - zelfsluitend bij rook / brand
- AFKORTINGEN
- h.h. huishoudelijk gebruik
 - ww vaatwasser
 - kk koelkast
 - kook kooktoestel
 - wk wasemkap
- MONTAGEHOOGTE
- wcd 300+ tenzij anders aangegeven
 - schakelaars 1050+
 - th en co2 1500+
 - wandlichtpunten 2100+ m.u.v. badkamer die op 1800+

ELEKTROTECHNISCHE INSTALLATIE

- Wandcontactdoos 1 voudig
- Wandcontactdoos 2 voudig in compactdoos
- Wandcontactdoos 2 voudig in 2 dozen
- Wandcontactdoos perilex "2L+2N+PE" of "3L+N+PE"
- Aansluitpunt - onbedraad
- Enkele schakelaar
- Serieschakelaar
- Wisselschakelaar
- Wandlichtpunt
- Plafondlichtpunt
- Rookmelder
- Groepenkast
- Armatuur op de wand gemonteerd
- Thermc
- Thermc
- Co2 se

WONINGPLATTEGROND ENTRESOL

WONINGTYPE: E3

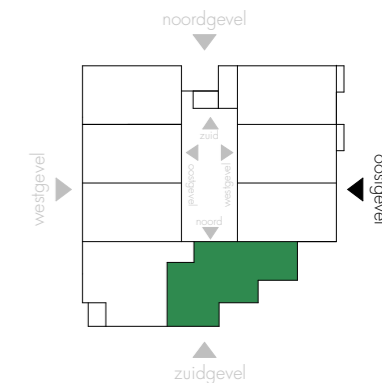
BOUWNUMMER: 36

datum: 18.07.2024
tekening: E3.36.4
schaal: 1:65
papierformaat: A3

Disclaimer

- Ventilatiesysteem volgens mechanische luchttoevoer en mechanische afvoer (WTW).
- De exacte positie en aantallen van de ventilatiepunten nader te bepalen naar aanleiding van ventilatie- en capaciteitsberekeningen.
- Positie installaties indicatief. Hier kunnen geen rechten aan ontleed worden.
- Voorzieningen tbv installaties zijn indicatief. Deze volgen bij definitieve uitwerking.
- Vormgeving en opstelling sanitair zijn indicatief.
- Alle lengte-, breedte- en hoogtematen zijn gegeven in millimeters.
- Alle aangegeven maten zijn circa maten. Aan de maatvoeringen kunnen derhalve geen rechten worden ontleend.
- Indeling keuken indicatief, leidingwerk conform nul-tekening.





RENOVOOI

GEVELS

| | |
|-------------------------------------------|----------------|
| gevelsteen, metselwerk, halfsteensverband | |
| gevelsteen, metselwerk, staand verband | |
| gevelsteen, steenstrips | |
| houten gevel- en platofdatwerking | |
| entree deur, houtlook | |
| vezelcementplaat | |
| muurafdekker / raamdorpel, prefab beton | |
| balustrade, glas | |
| balustrade, gaas | |
| PV-paneel (verdeling nader uit te werken) | |
| postkasten en bellentableau | |
| ventilatirooster | |
| dakdoorvoer installaties | |
| gevelsignering | Florant |
| gevelgroen aan spandraden | |
| beplanting (meestamige boom, indicatief) | |
| nestkast (inbouwsteen in metselwerk) | |
| nestkast (inbouwsteen achter metselwerk) | |
| fietsnietje | |
| insectenhotels | |
| vast glas (a) | |
| draaikiepraam (b) (naar binnen) | |
| valraam (c) (naar binnen) | |
| schuifpui (d) | |

*niet alle materialen zijn aanwezig op de weergegeven tekening

GEVELAANZICHT - OOSTGEVEL - BURGEMEESTER VAN DER POSTLAAN

WONINGTYPE: E3

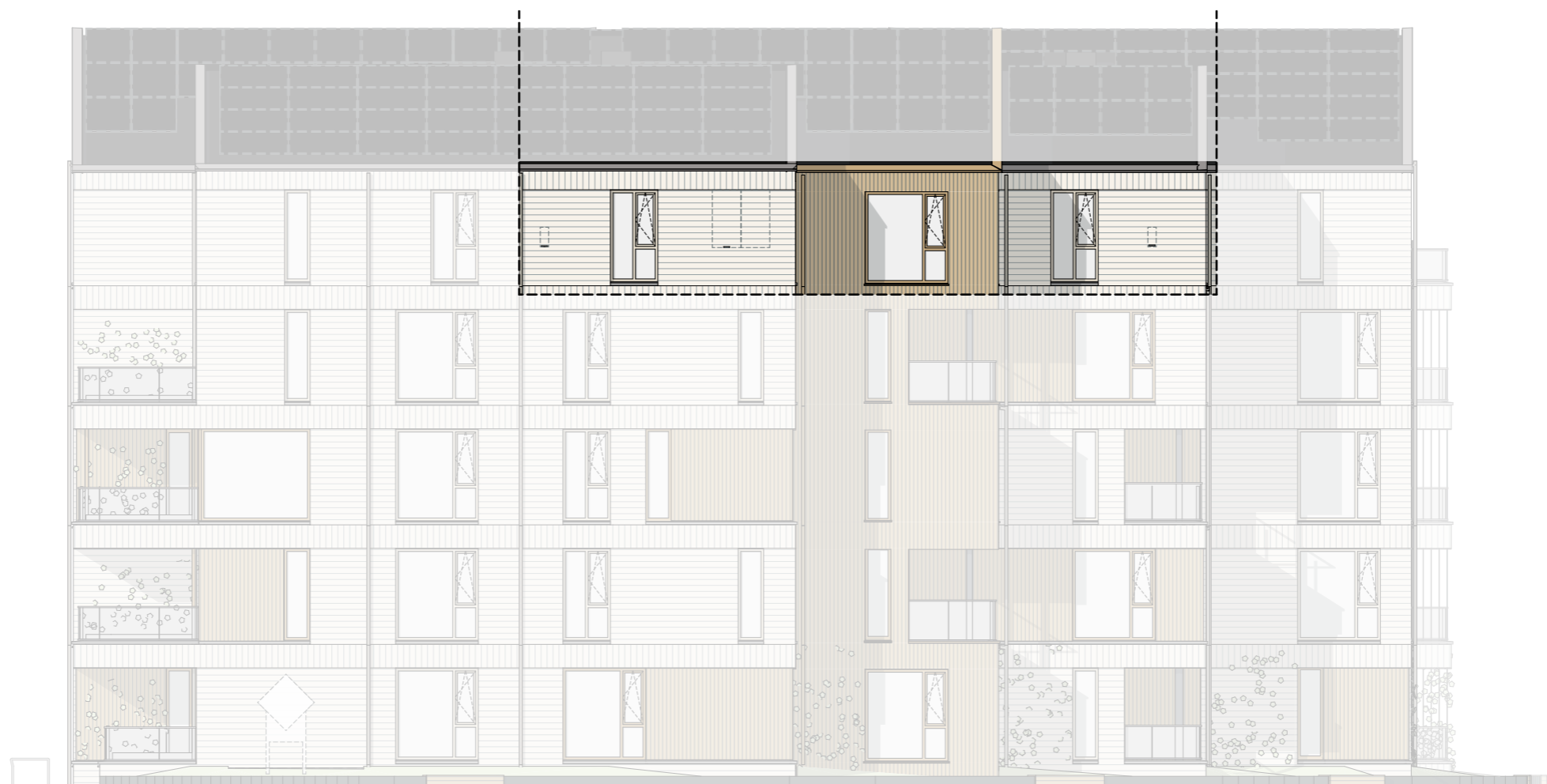
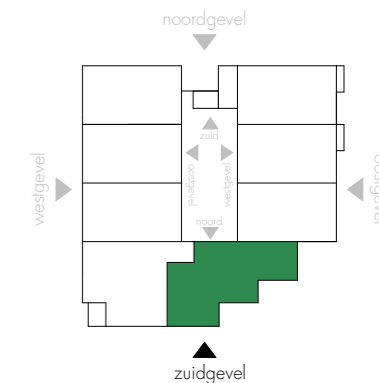
BOUWNUMMER: 36

datum: 18.07.2024
tekening: E3.36.5
schaal: 1:150, 1:1000
papiermaat: A3

Disclaimer

- Ventilatiesysteem volgens mechanische luchttoevoer en mechanische afvoer (WTW).
- De exacte positie en aantallen van de ventilatiepunten nader te bepalen naar aanleiding van ventilatie- en capaciteitsberekeningen.
- Positie installaties indicatief. Hier kunnen geen rechten aan ontleed worden.
- Voorzieningen tbv installaties zijn indicatief. Deze volgen bij definitieve uitwerking.
- Vormgeving en opstelling sanitair zijn indicatief.
- Alle lengte-, breedte- en hoogtematen zijn gegeven in millimeters.
- Alle aangegeven maten zijn circa maten. Aan de maatvoeringen kunnen derhalve geen rechten worden ontleend.
- Indeling keuken indicatief, leidingwerk conform nul-tekening.





RENVOOI

GEVELS

- gevelsteen, metselwerk, halfsteensverband
- gevelsteen, metselwerk, staand verband
- gevelsteen, steenstrips
- houten gevel- en platondatwerking
- entreeur, houtlook
- vezelcementplaat
- muurafdekker / raamdorpel, prefab beton
- balustrade, glas
- balustrade, gaas
- PV-paneel (verdeling nader uit te werken)
- postkasten en bellentableau
- ventilatirooster
- dakdoorvoer installaties
- gevelsigning
- gevelgroen aan spandraden
- beplanting (meestamige boom, indicatief)
- nestkast (inbouwsteen in metselwerk)
- nestkast (inbouwsteen achter metselwerk)
- fietsnietje
- insectenhoteis
- vast glas (a)
- draaikiepraam (b) (naar binnen)
- valraam (c) (naar binnen)
- schuifpui (d)

*niet alle materialen zijn aanwezig op de weergegeven tekening

GEVELAANZICHT - ZUIDGEVEL - DE BLEKERIJ

WONINGTYPE: E3

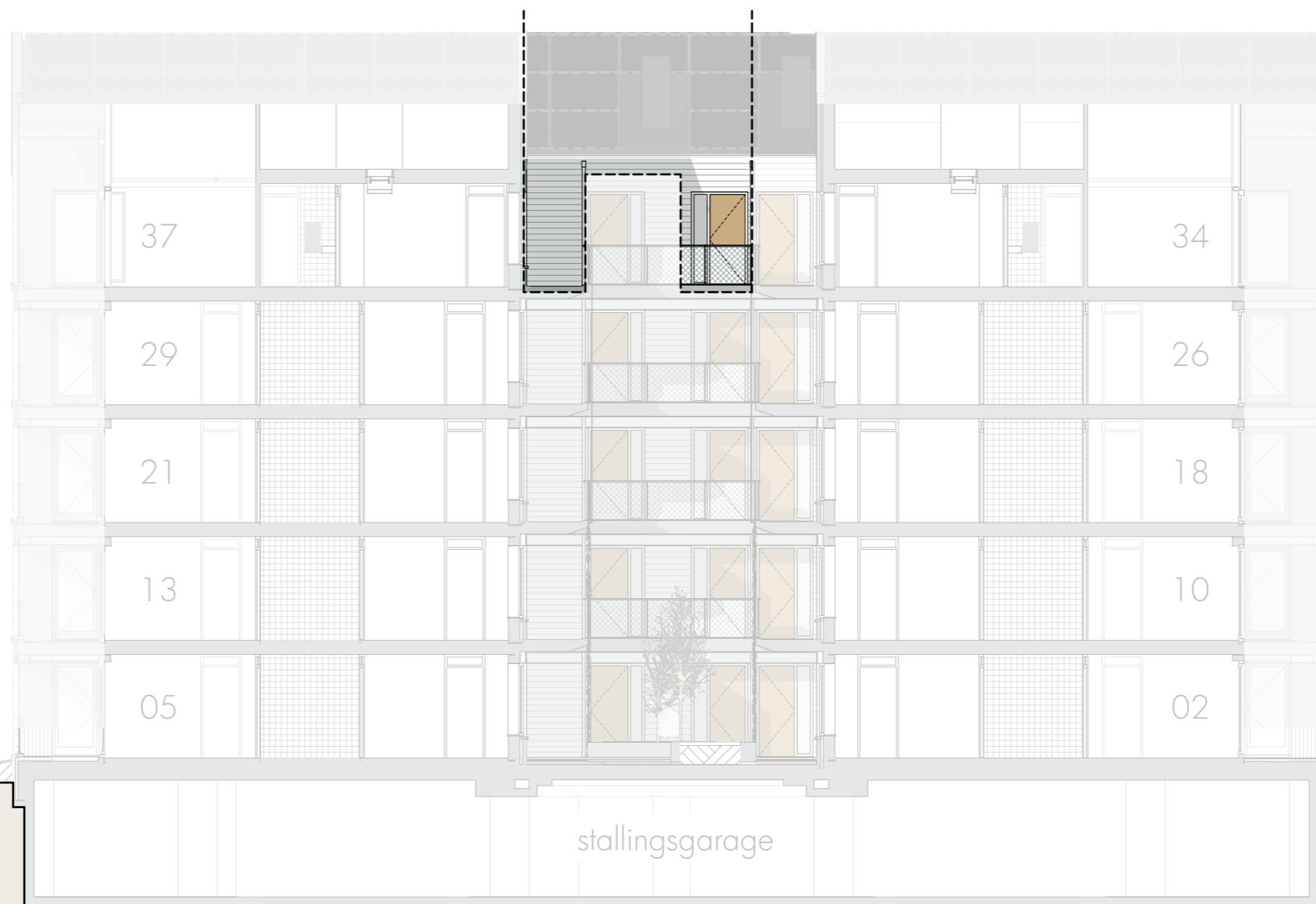
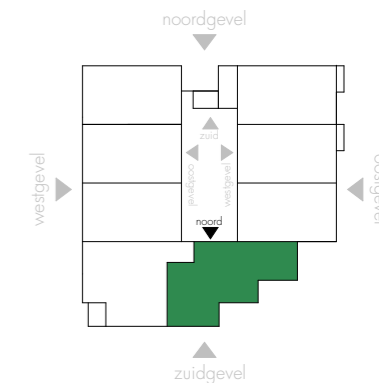
BOUWNUMMER: 36

datum: 18.07.2024
 tekening: E3.36.6
 schaal: 1:150, 1:1000
 papiermaat: A3

Disclaimer

- Ventilatiesysteem volgens mechanische luchttoevoer en mechanische afvoer (WTW).
- De exacte positie en aantallen van de ventilatiepunten nader te bepalen naar aanleiding van ventilatie- en capaciteitsberekeningen.
- Positie installaties indicatief. Hier kunnen geen rechten aan ontleed worden.
- Voorzieningen tbv installaties zijn indicatief. Deze volgen bij definitieve uitwerking.
- Vormgeving en opstelling sanitair zijn indicatief.
- Alle lengte-, breedte- en hoogtematen zijn gegeven in millimeters.
- Alle aangegeven maten zijn circa maten. Aan de maatvoeringen kunnen derhalve geen rechten worden ontleend.
- Indeling keuken indicatief, leidingwerk conform nul-tekening.





RENVOOI

GEVELS

| | |
|-------------------------------------------|--|
| gevelsteen, metselwerk, halfsteensverband | |
| gevelsteen, metselwerk, staand verband | |
| gevelsteen, steenstrips | |
| houten gevel- en platofdatwerking | |
| entree deur, houtlook | |
| vezelcementplaat | |
| muurafdekker / raamdorpel, prefab beton | |
| balustrade, glas | |
| balustrade, gaas | |
| PV-paneel (verdeling nader uit te werken) | |
| postkasten en bellentableau | |
| ventilatirooster | |
| dakdoorvoer installaties | |
| gevelsignering | |
| gevelgroen aan spandraden | |
| beplanting (meestamige boom, indicatief) | |
| nestkast (inbouwsteen in metselwerk) | |
| nestkast (inbouwsteen achter metselwerk) | |
| fietsnietje | |
| insectenhoteis | |
| vast glas (a) | |
| draaikiepraam (b) (naar binnen) | |
| valraam (c) (naar binnen) | |
| schuifpui (d) | |

*niet alle materialen zijn aanwezig op de weergegeven tekening

GEVELAANZICHT & DOORSNEDE - NOORDGEVEL BINNENGEBIED

WONINGTYPE: E3

BOUWNUMMER: 36

datum: 18.07.2024
tekening: E3.36.7
schaal: 1:150, 1:1000
papierformaat: A3

Disclaimer

- Ventilatiesysteem volgens mechanische luchttoevoer en mechanische afvoer (WTW).
- De exacte positie en aantallen van de ventilatiepunten nader te bepalen naar aanleiding van ventilatie- en capaciteitsberekeningen.
- Positie installaties indicatief. Hier kunnen geen rechten aan ontleed worden.
- Voorzieningen tbv installaties zijn indicatief. Deze volgen bij definitieve uitwerking.
- Vormgeving en opstelling sanitair zijn indicatief.
- Alle lengte-, breedte- en hoogtematen zijn gegeven in millimeters.
- Alle aangegeven maten zijn circa maten. Aan de maatvoeringen kunnen derhalve geen rechten worden ontleend.
- Indeling keuken indicatief, leidingwerk conform nul-tekening.

