

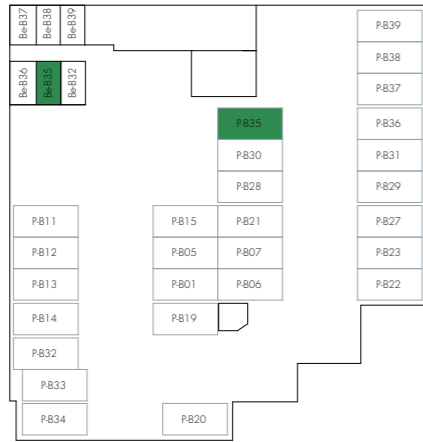


Florant

Woningtype D2
Bouwnummer 35

18.07.2024

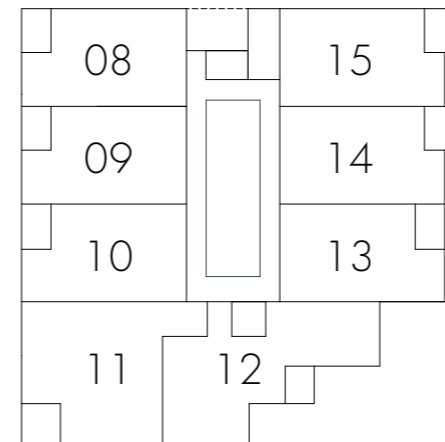




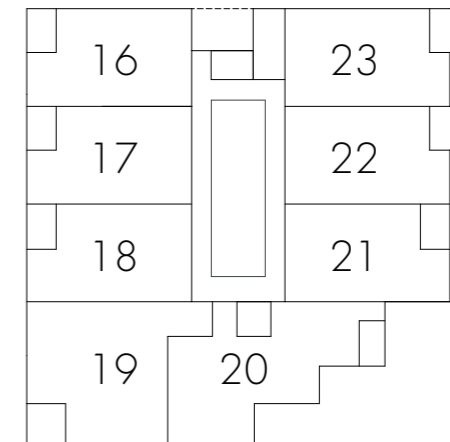
parkeerkelder



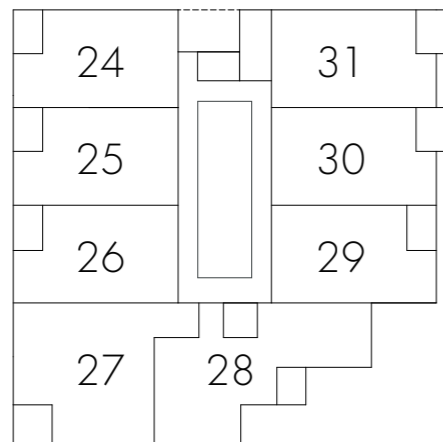
begane grond



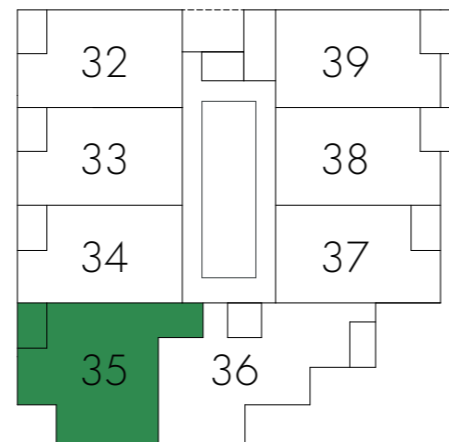
eerste verdieping



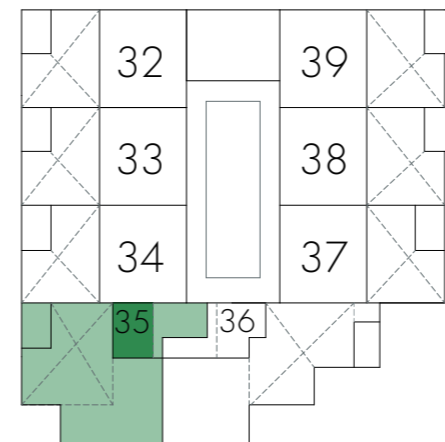
tweede verdieping



derde verdieping



vierde verdieping



vierde verdieping, entresol



OVERZICHT BOUWNUMMERS

WONINGTYPE: D2

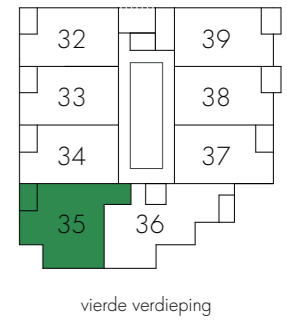
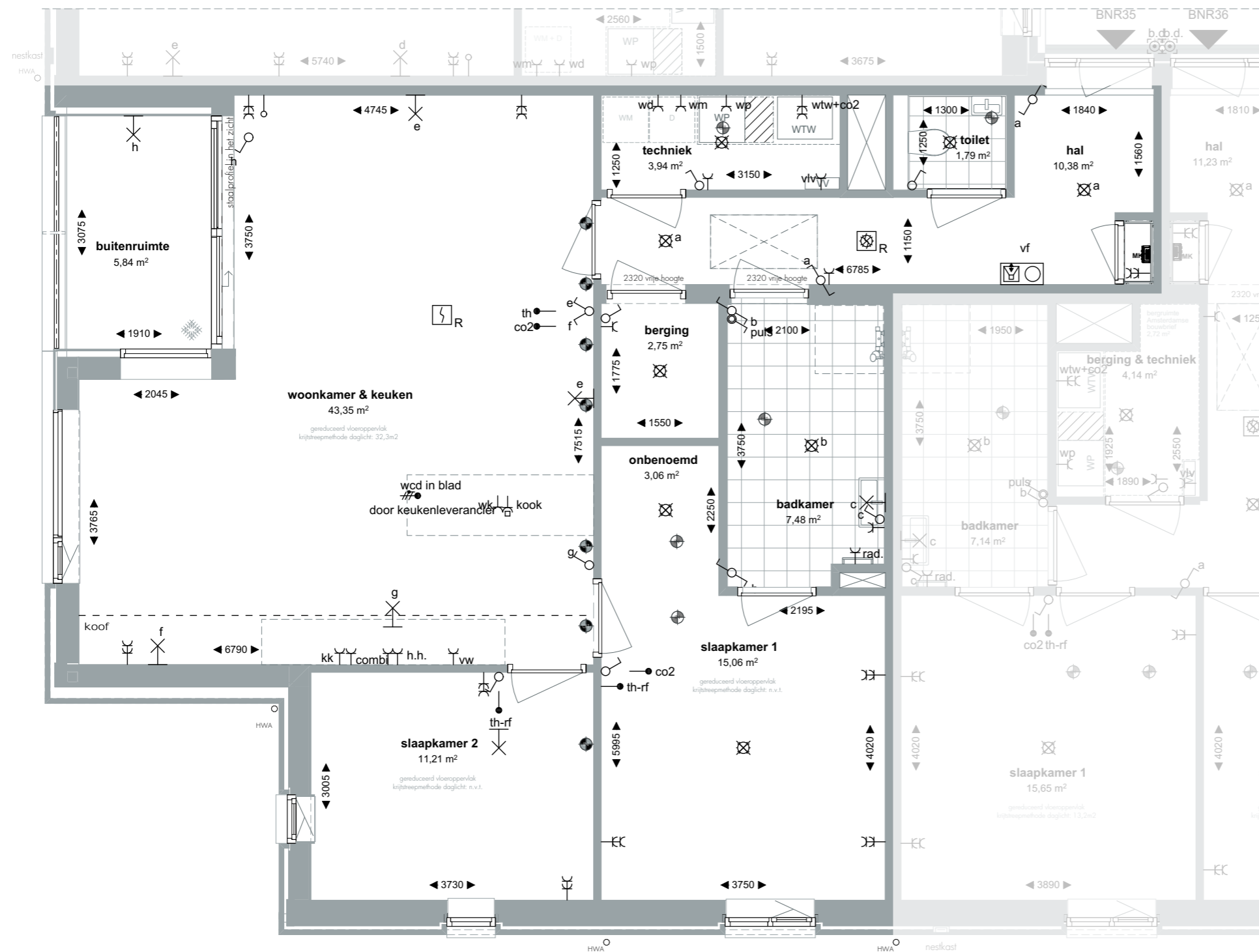
BOUWNUMMER: 35

datum: 18.07.2024
tekening: D2.35.2
schaal: 1:600
papiermaat: A3

Disclaimer

- Ventilatiesysteem volgens mechanische luchttoevoer en mechanische afvoer (WTW).
- De exacte positie en aantallen van de ventilatiepunten nader te bepalen naar aanleiding van ventilatie- en capaciteitsberekeningen.
- Positie installaties indicatief. Hier kunnen geen rechten aan ontleed worden.
- Voorzieningen tbv installaties zijn indicatief. Deze volgen bij definitieve uitwerking.
- Vormgeving en opstelling sanitair zijn indicatief.
- Alle lengte-, breedte- en hoogtematen zijn gegeven in millimeters.
- Alle aangegeven maten zijn circa maten. Aan de maatvoeringen kunnen derhalve geen rechten worden ontleend.
- Indeling keuken indicatief, leidingwerk conform nul-tekening.





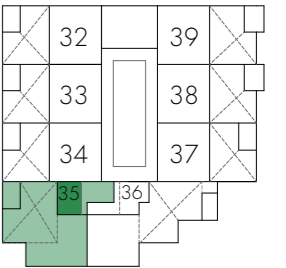
- RENVOOI**
- BOUWKUNDIG & INSTALLATIES**
- elektrische radiator + wcd
 - vloerregelwerk
 - terrastegels
 - prefab beton met antislipmotief
 - opstelplaats WTW-unit
 - opstelplaats warmtepomp
 - opstelplaats verdeler vloerverwarming
 - opstelplaats wasmachine + droger
 - ventilatieventiel, afzuig, plafond
 - ventilatieventiel, afzuig, muur
 - ventilatieventiel, inblaas, plafond
 - ventilatieventiel, inblaas, muur
 - zelfsluitend bij rook / brand
- AFKORTINGEN**
- h.h. huishoudelijk gebruik
 - vw vaatwasser
 - kk koelkast
 - kook kooktoestel
 - wk wasemkap
- MONTAGEHOOGTE**
- wcd 300+ tenzij anders aangegeven
 - schakelaars 1050+
 - th en co2 1500+
 - wandlichtpunten 2100+ m.u.v. badkamer die op 1800+
- ELEKTROTECHNISCHE INSTALLATIE**
- Wandcontactdoos 1 voudig
 - Wandcontactdoos 2 voudig in compactdoos
 - Wandcontactdoos 2 voudig in 2 dozen
 - Wandcontactdoos perilex "2L+2N+PE" of "3L+N+PE"
 - Aansluitpunt - onbedraad
 - Enkele schakelaar
 - Serieschakelaar
 - Wisselschakelaar
 - Wandlichtpunt
 - Plafondlichtpunt
 - Rookmelder
 - Groepenkast
 - Armatuur op de wand gemonteerd
 - Thermostaat, bedraad
 - Thermostaat, draadloos
 - Co2 sensor
 - Ventilatieschakelaar
 - Beldrukker
 - Videofoon, vf

WONINGPLATTEGROND
 WONINGTYPE: D2
 BOUWNUMMER: 35
 datum: 18.07.2024
 tekening: D2.35.3
 schaal: 1:65
 papiermaat: A3

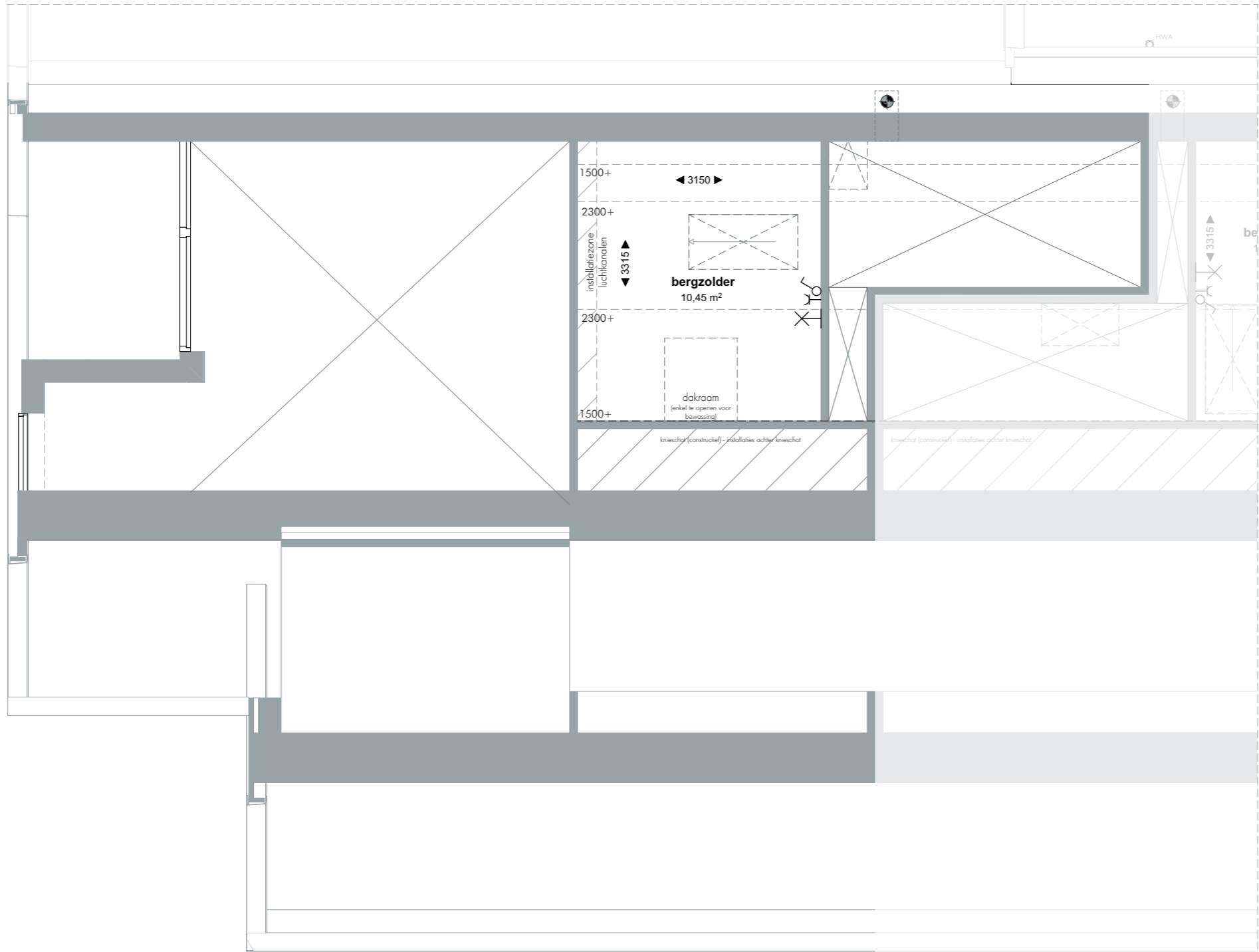
Disclaimer

- Ventilatiesysteem volgens mechanische luchtvovoer en mechanische afvoer (WTW).
- De exacte positie en aantallen van de ventilatiepunten nader te bepalen naar aanleiding van ventilatie- en capaciteitsberekeningen.
- Positie installaties indicatief. Hier kunnen geen rechten aan ontleed worden.
- Voorzieningen tbv installaties zijn indicatief. Deze volgen bij definitieve uitwerking.
- Vormgeving en opstelling sanitair zijn indicatief.
- Alle lengte-, breedte- en hoogtematen zijn gegeven in millimeters.
- Alle aangegeven maten zijn circa maten. Aan de maatvoeringen kunnen derhalve geen rechten worden ontleend.
- Indeling keuken indicatief, leidingwerk conform nul-tekening.





vierde verdieping, entresol



RENVOOI

BOUWKUNDIG & INSTALLATIES

- elektrische radiator + wcd
- vloertegelwerk
- terras tegels
- prefab beton met antislipmotief
- opstelplaats WTW-unit
- opstelplaats warmtepomp
- opstelplaats verdeler vloerverwarming
- opstelplaats wasmachine + droger
- ventilatieventiel, afzuig, plafond
- ventilatieventiel, afzuig, muur
- ventilatieventiel, inblaas, plafond
- ventilatieventiel, inblaas, muur
- zelfsluitend bij rook / brand

AFKORTINGEN

- h.h. huishoudelijk gebruik
- vw vaatwasser
- kk koelkast
- kook kooktoestel
- wk wasemkap

MONTAGEHOOGTE

- wcd 300+ tenzij anders aangegeven
- schakelaars 1050+
- th en co2 1500+
- wandlichtpunten 2100+ m.u.v. badkamer die op 1800+

ELEKTROTECHNISCHE INSTALLATIE

- Wandcontactdoos 1 voudig
- Wandcontactdoos 2 voudig in compactdoos
- Wandcontactdoos 2 voudig in 2 dozen
- Wandcontactdoos perilex "2L+2N+PE" of "3L+N+PE"
- Aansluitpunt - onbedraad
- Enkele schakelaar
- Serieschakelaar
- Wisselschakelaar
- Wandlichtpunt
- Plafondlichtpunt
- Rookmelder
- Groepenkast
- Armatuur op de wand gemonteerd
- Thermostaat, bedraad
- Thermostaat, draadloos
- Co2 sensor
- Ventilatieschakelaar
- Beldrukker
- Videfoon, vf



WONINGPLATTEGROND ENTRESOL

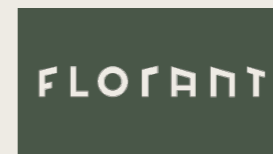
WONINGTYPE: D2

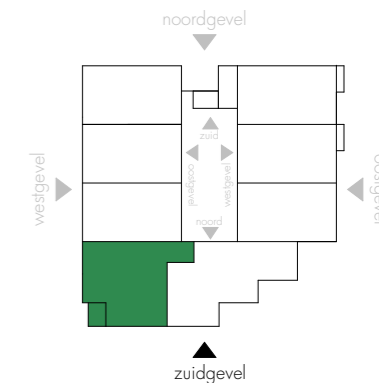
BOUWNUMMER: 35

datum: 18.07.2024
tekening: D2.35.4
schaal: 1:65
papiermaat: A3

Disclaimer

- Ventilatiesysteem volgens mechanische luchttoevoer en mechanische afvoer (WTW).
- De exacte positie en aantallen van de ventilatiepunten nader te bepalen naar aanleiding van ventilatie- en capaciteitsberekeningen.
- Positie installaties indicatief. Hier kunnen geen rechten aan ontleed worden.
- Voorzieningen tbv installaties zijn indicatief. Deze volgen bij definitieve uitwerking.
- Vormgeving en opstelling sanitair zijn indicatief.
- Alle lengte-, breedte- en hoogtematen zijn gegeven in millimeters.
- Alle aangegeven maten zijn circa maten. Aan de maatvoeringen kunnen derhalve geen rechten worden ontleend.
- Indeling keuken indicatief, leidingwerk conform nul-tekening.





RENVOOI

GEVELS

- gevelsteen, metselwerk, halfsteensverband
- gevelsteen, metselwerk, staand verband
- gevelsteen, steenstrips
- houten gevel- en platondafwerking
- entree deur, houtlook
- vezelcementplaat
- muurafdekker / raamdorpel, prefab beton
- balustrade, glas
- balustrade, gaas
- PV-paneel (verdeling nader uit te werken)
- postkasten en bellentableau
- ventilatirooster
- dakdoorvoer installaties
- gevelsigning
- gevelgroen aan spandraden
- beplanting (meestamige boom, indicatief)
- nestkast (inbouwsteen in metselwerk)
- nestkast (inbouwsteen achter metselwerk)
- fietsnietje
- insectenhoteis
- vast glas (a)
- draaikiepraam (b) (naar binnen)
- valraam (c) (naar binnen)
- schuifpui (d)

*niet alle materialen zijn aanwezig op de weergegeven tekening

GEVELAANZICHT - ZUIDGEVEL - DE BLEKERIJ

WONINGTYPE: D2

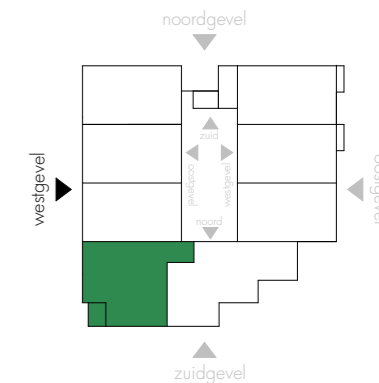
BOUWNUMMER: 35

datum: 18.07.2024
tekening: D2.35.5
schaal: 1:150, 1:1000
papiermaat: A3

Disclaimer

- Ventilatiesysteem volgens mechanische luchttoevoer en mechanische afvoer (WTW).
- De exacte positie en aantallen van de ventilatiepunten nader te bepalen naar aanleiding van ventilatie- en capaciteitsberekeningen.
- Positie installaties indicatief. Hier kunnen geen rechten aan ontleed worden.
- Voorzieningen tbv installaties zijn indicatief. Deze volgen bij definitieve uitwerking.
- Vormgeving en opstelling sanitair zijn indicatief.
- Alle lengte-, breedte- en hoogtematen zijn gegeven in millimeters.
- Alle aangegeven maten zijn circa maten. Aan de maatvoeringen kunnen derhalve geen rechten worden ontleend.
- Indeling keuken indicatief, leidingwerk conform nul-tekening.





RENVOOI

GEVELS

- gevelsteen, metselwerk, halfsteensverband
- gevelsteen, metselwerk, staand verband
- gevelsteen, steenstrips
- houten gevel- en platofdatwerking
- entree deur, houtlook
- vezelcementplaat
- muurafdekker / raamdorpel, prefab beton
- balustrade, glas
- balustrade, gaas
- PV-paneel (verdeling nader uit te werken)
- postkasten en bellentableau
- ventilatirooster
- dakdoorvoer installaties
- gevelsignering
- gevelgroen aan spandraden
- beplanting (meestamige boom, indicatief)
- nestkast (inbouwsteen in metselwerk)
- nestkast (inbouwsteen achter metselwerk)
- fietsnietje
- insectenhoteis
- vast glas (a)
- draaikiepraam (b) (naar binnen)
- valraam (c) (naar binnen)
- schuifpui (d)

*niet alle materialen zijn aanwezig op de weergegeven tekening

GEVELAANZICHT - WESTGEVEL - DE TWIJNDERIJ

WONINGTYPE: D2

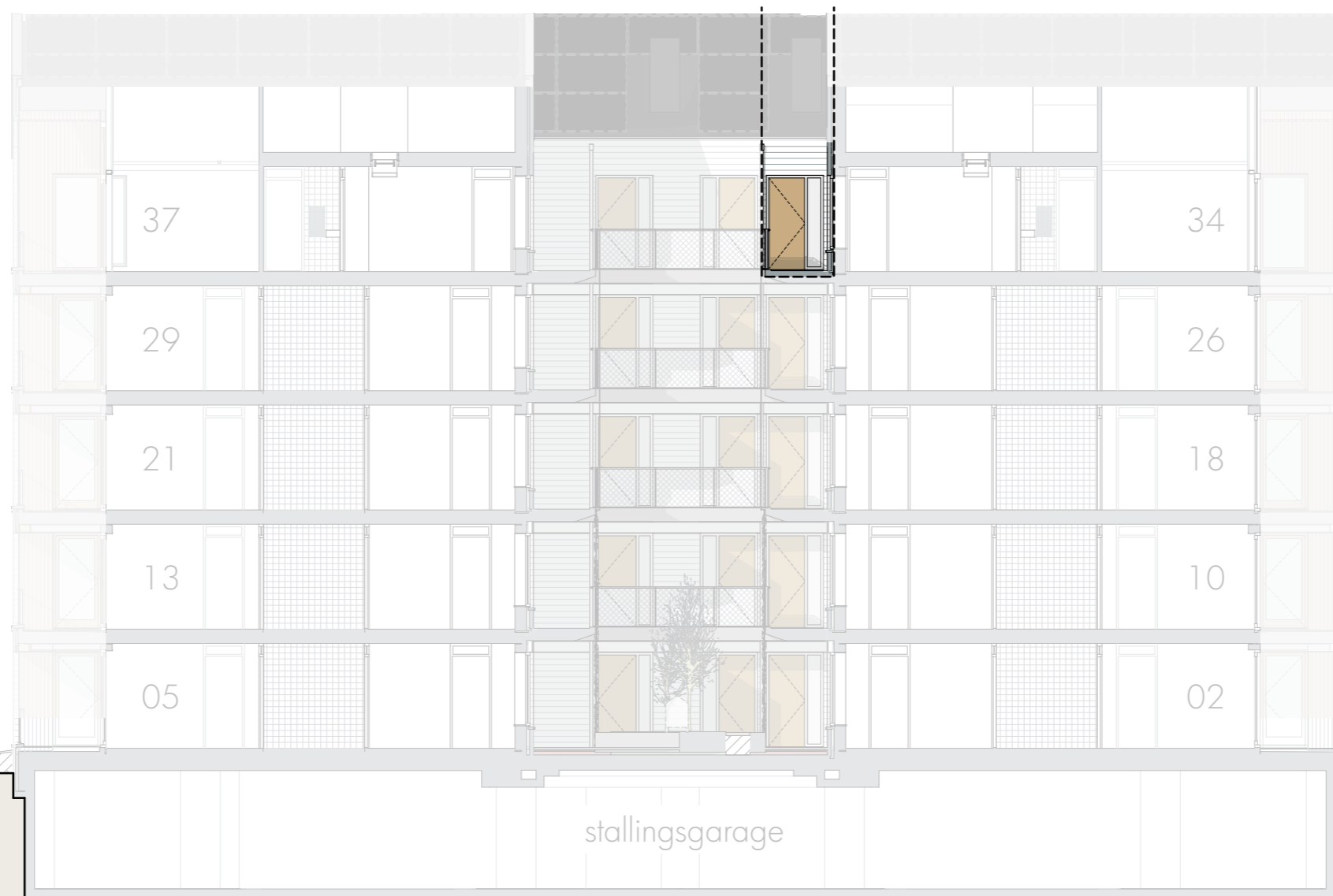
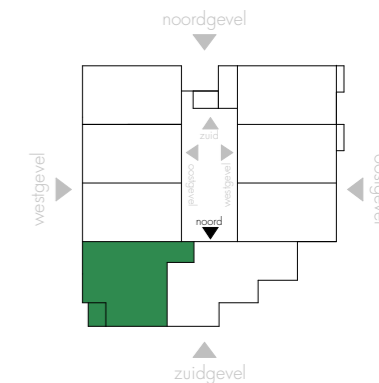
BOUWNUMMER: 35

datum: 18.07.2024
tekening: D2.35.6
schaal: 1:150, 1:1000
papierformaat: A3

Disclaimer

- Ventilatiesysteem volgens mechanische luchttoevoer en mechanische afvoer (WTW).
- De exacte positie en aantallen van de ventilatiepunten nader te bepalen naar aanleiding van ventilatie- en capaciteitsberekeningen.
- Positie installaties indicatief. Hier kunnen geen rechten aan ontleed worden.
- Voorzieningen tbv installaties zijn indicatief. Deze volgen bij definitieve uitwerking.
- Vormgeving en opstelling sanitair zijn indicatief.
- Alle lengte-, breedte- en hoogtematen zijn gegeven in millimeters.
- Alle aangegeven maten zijn circa maten. Aan de maatvoeringen kunnen derhalve geen rechten worden ontleend.
- Indeling keuken indicatief, leidingwerk conform nul-tekening.





RENVOOI

GEVELS

- gevelsteen, metselwerk, halfsteensverband
- gevelsteen, metselwerk, staand verband
- gevelsteen, steenstrips
- houten gevel- en platofdatwerking
- entree deur, houtlook
- vezelcementplaat
- muurafdekker / raamdorpel, prefab beton
- balustrade, glas
- balustrade, gaas
- PV-paneel (verdeling nader uit te werken)
- postkasten en bellentableau
- ventilatirooster
- dakdoorvoer installaties
- gevelsigning **Florant**
- gevelgroen aan spandraden
- beplanting (meestamige boom, indicatief)
- nestkast (inbouwsteen in metselwerk)
- nestkast (inbouwsteen achter metselwerk)
- fietsnietje
- insectenhoteis
- vast glas (a)
- draaikiepraam (b) (naar binnen)
- valraam (c) (naar binnen)
- schuifpui (d)

*niet alle materialen zijn aanwezig op de weergegeven tekening

GEVELAANZICHT & DOORSNEDE - NOORDGEVEL BINNENGEBIED

WONINGTYPE: D2

BOUWNUMMER: 35

datum: 18.07.2024
tekening: D2.35.7
schaal: 1:150, 1:1000
papierformaat: A3

Disclaimer

- Ventilatiesysteem volgens mechanische luchttoevoer en mechanische afvoer (WTW).
- De exacte positie en aantallen van de ventilatiepunten nader te bepalen naar aanleiding van ventilatie- en capaciteitsberekeningen.
- Positie installaties indicatief. Hier kunnen geen rechten aan ontleed worden.
- Voorzieningen tbv installaties zijn indicatief. Deze volgen bij definitieve uitwerking.
- Vormgeving en opstelling sanitair zijn indicatief.
- Alle lengte-, breedte- en hoogtematen zijn gegeven in millimeters.
- Alle aangegeven maten zijn circa maten. Aan de maatvoeringen kunnen derhalve geen rechten worden ontleend.
- Indeling keuken indicatief, leidingwerk conform nul-tekening.

