

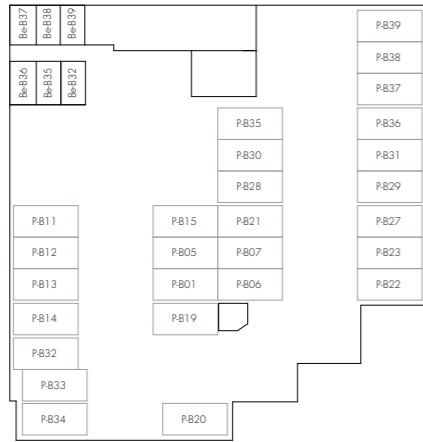


Florant

Woningtype A1
Bouwnummer 25

18.07.2024

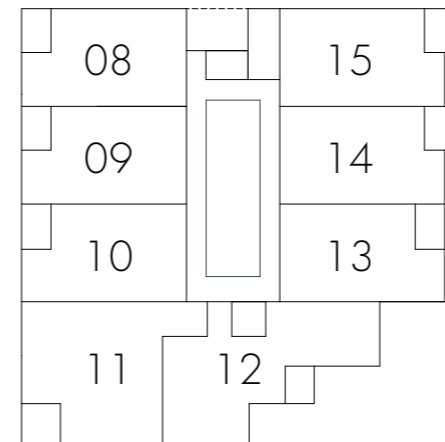




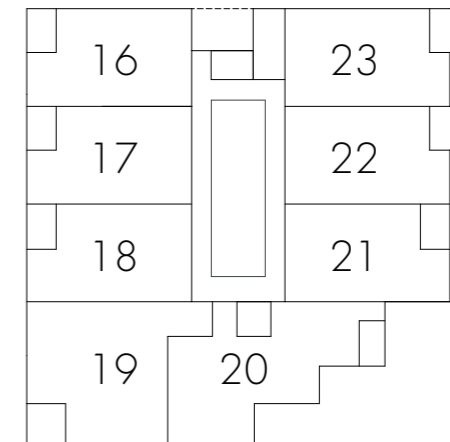
parkeerkelder



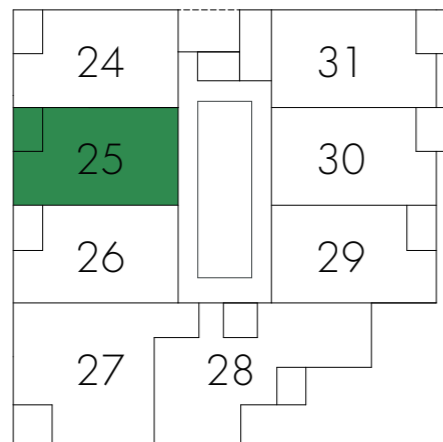
begane grond



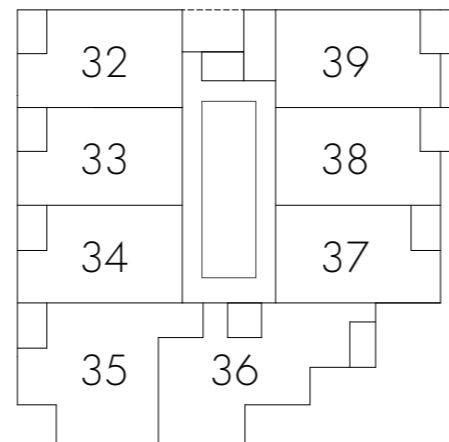
eerste verdieping



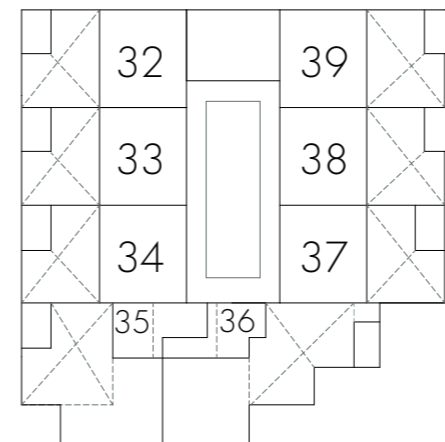
tweede verdieping



derde verdieping



vierde verdieping



vierde verdieping, entresol



OVERZICHT BOUWNUMMERS

WONINGTYPE: A1

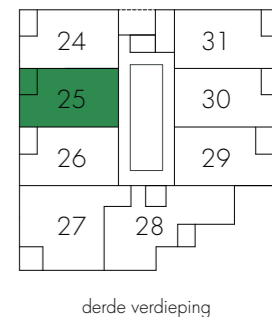
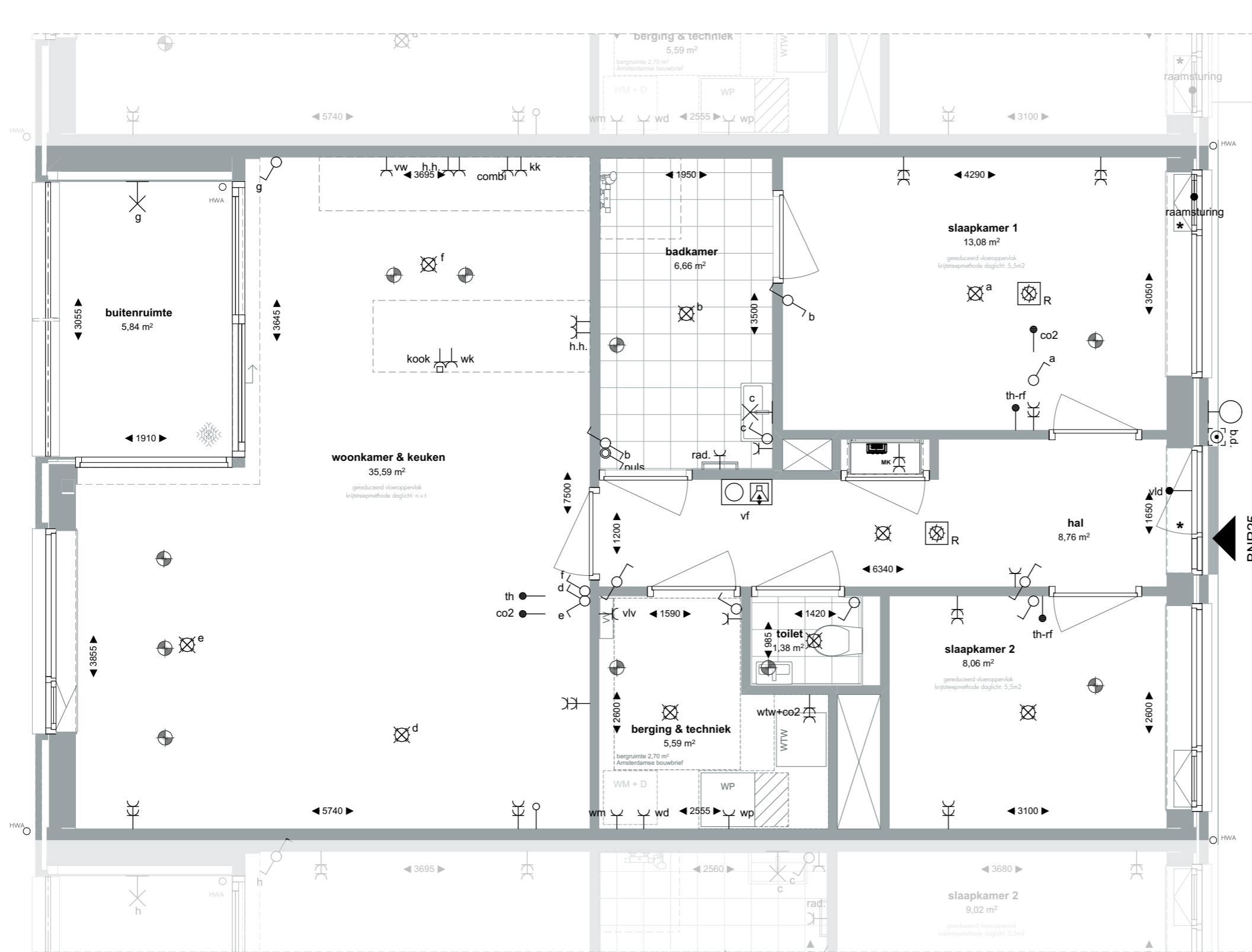
BOUWNUMMER: 25

datum: 18.07.2024
tekening: A1.25.2
schaal: 1:600
papierformaat: A3

Disclaimer

- Ventilatiesysteem volgens mechanische luchttoevoer en mechanische afvoer (WTW).
- De exacte positie en aantallen van de ventilatiepunten nader te bepalen naar aanleiding van ventilatie- en capaciteitsberekeningen.
- Positie installaties indicatief. Hier kunnen geen rechten aan ontleed worden.
- Voorzieningen tbv installaties zijn indicatief. Deze volgen bij definitieve uitwerking.
- Vormgeving en opstelling sanitair zijn indicatief.
- Alle lengte-, breedte- en hoogtematen zijn gegeven in millimeters.
- Alle aangegeven maten zijn circa maten. Aan de maatvoeringen kunnen derhalve geen rechten worden ontleend.
- Indeling keuken indicatief, leidingwerk conform nul-tekening.





RENOVOOI

BOUWKUNDIG & INSTALLATIES

- elektrische radiator + wcd
- vloertegelwerk
- terrazzetegels
- prefab beton met antislipmatief
- opstelplaats WTW-unit
- opstelplaats warmtepomp
- opstelplaats verdeler vloerverwarming
- opstelplaats wasmachine + droger
- ventilatieventiel, afzuig, plafond
- ventilatieventiel, afzuig, muur
- ventilatieventiel, inblaas, plafond
- ventilatieventiel, inblaas, muur
- zelfsluitend bij rook / brand

AFKORTINGEN

- h.h. huishoudelijk gebruik
- vw vaatwasser
- kk koelkast
- kook kooktoestel
- wk wasemkap

MONTAGEHOOGTE

- wcd 300+ tenzij anders aangegeven
- schakelaars 1050+
- th en co2 1500+
- wandlichtpunten 2100+ m.u.v. badkamer die op 1800+

ELEKTROTECHNISCHE INSTALLATIE

- Wandcontactdoos 1 voudig
- Wandcontactdoos 2 voudig in compactdoos
- Wandcontactdoos 2 voudig in 2 dozen
- Wandcontactdoos perilex "2L+2N+PE" of "3L+N+PE"
- Aansluitpunt - onbedraad
- Enkele schakelaar
- Serieschakelaar
- Wisselschakelaar
- Wandlichtpunt
- Plafondlichtpunt
- Rookmelder
- Groepenkast
- Armatuur op de wand gemonteerd
- Thermostaat, bedraad
- Thermostaat, draadloos
- Co2 sensor
- Ventilatieschakelaar
- Beldrukker
- Videfoon, vf

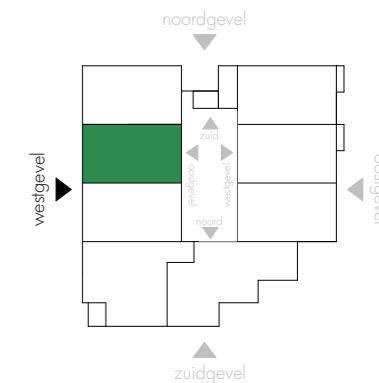
WONINGPLATTEGROND

WONINGTYPE: A1
 BOUWNUMMER: 25
 datum: 18.07.2024
 tekening: A1.25.3
 schaal: 1:50
 papiermaat: A3

Disclaimer

- Ventilatiesysteem volgens mechanische luchttoevoer en mechanische afvoer (WTW).
- De exacte positie en aantallen van de ventilatiepunten nader te bepalen naar aanleiding van ventilatie- en capaciteitsberekeningen.
- Positie installaties indicatief. Hier kunnen geen rechten aan ontleed worden.
- Voorzieningen tbv installaties zijn indicatief. Deze volgen bij definitieve uitwerking.
- Vormgeving en opstelling sanitair zijn indicatief.
- Alle lengte-, breedte- en hoogtematen zijn gegeven in millimeters.
- Alle aangegeven maten zijn circa maten. Aan de maatvoeringen kunnen derhalve geen rechten worden ontleend.
- Indeling keuken indicatief, leidingwerk conform nul-tekening.





RENVOOI

GEVELS

- gevelsteen, metselwerk, halfsteensverband
- gevelsteen, metselwerk, staand verband
- gevelsteen, steenstrips
- houten gevel- en platondatwerking
- entreeur, houtlook
- vezelcementplaat
- muurafdekker / raamdorpel, prefab beton
- balustrade, glas
- balustrade, gaas
- PV-paneel (verdeling nader uit te werken)
- postkasten en bellentableau
- ventilatirooster
- dakdoorvoer installaties
- gevelsigning

GEVELAANZICHT - WESTGEVEL

WONINGTYPE: A1

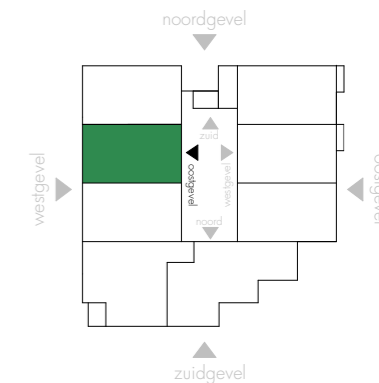
BOUWNUMMER: 25

datum: 18.07.2024
 tekening: A1.25.4
 schaal: 1:150, 1:1000
 papierformaat: A3

Disclaimer

- Ventilatiesysteem volgens mechanische luchttoevoer en mechanische afvoer (WTW).
- De exacte positie en aantallen van de ventilatiepunten nader te bepalen naar aanleiding van ventilatie- en capaciteitsberekeningen.
- Positie installaties indicatief. Hier kunnen geen rechten aan ontleed worden.
- Voorzieningen tbv installaties zijn indicatief. Deze volgen bij definitieve uitwerking.
- Vormgeving en opstelling sanitair zijn indicatief.
- Alle lengte-, breedte- en hoogtematen zijn gegeven in millimeters.
- Alle aangegeven maten zijn circa maten. Aan de maatvoeringen kunnen derhalve geen rechten worden ontleend.
- Indeling keuken indicatief, leidingwerk conform nul-tekening.





RENVOOI

GEVELS

gevelsteen, metselwerk, halfsteensverband	
gevelsteen, metselwerk, staand verband	
gevelsteen, steenstrips	
houten gevel- en platofafwerking	
entree deur, houtlook	
vezelcementplaat	
muurafdekker / raamdorpel, prefab beton	
balustrade, glas	
balustrade, gaas	
PV-paneel (verdeling nader uit te werken)	
postkasten en bellentableau	
ventilatioerooster	
dakdoorvoer installaties	
gevelsigning	
gevelgroen aan spandraden	
beplanting (meestamige boom, indicatief)	
nestkast (inbouwsteen in metselwerk)	
nestkast (inbouwsteen achter metselwerk)	
fietsnietje	
insectenhoteis	
vast glas (a)	
draaikiepraam (b) (naar binnen)	
valraam (c) (naar binnen)	
schuifpui (d)	

*niet alle materialen zijn aanwezig op de weergegeven tekening

GEVELAANZICHT - OOSTGEVEL BINNENGEBIED

WONINGTYPE: A1

BOUWNUMMER: 25

datum: 18.07.2024
tekening: A1.25.5
schaal: 1:150, 1:1000
papiermaat: A3

Disclaimer

- Ventilatiesysteem volgens mechanische luchttoevoer en mechanische afvoer (WTW).
- De exacte positie en aantallen van de ventilatiepunten nader te bepalen naar aanleiding van ventilatie- en capaciteitsberekeningen.
- Positie installaties indicatief. Hier kunnen geen rechten aan ontleed worden.
- Voorzieningen tbv installaties zijn indicatief. Deze volgen bij definitieve uitwerking.
- Vormgeving en opstelling sanitair zijn indicatief.
- Alle lengte-, breedte- en hoogtematen zijn gegeven in millimeters.
- Alle aangegeven maten zijn circa maten. Aan de maatvoeringen kunnen derhalve geen rechten worden ontleend.
- Indeling keuken indicatief, leidingwerk conform nul-tekening.

