



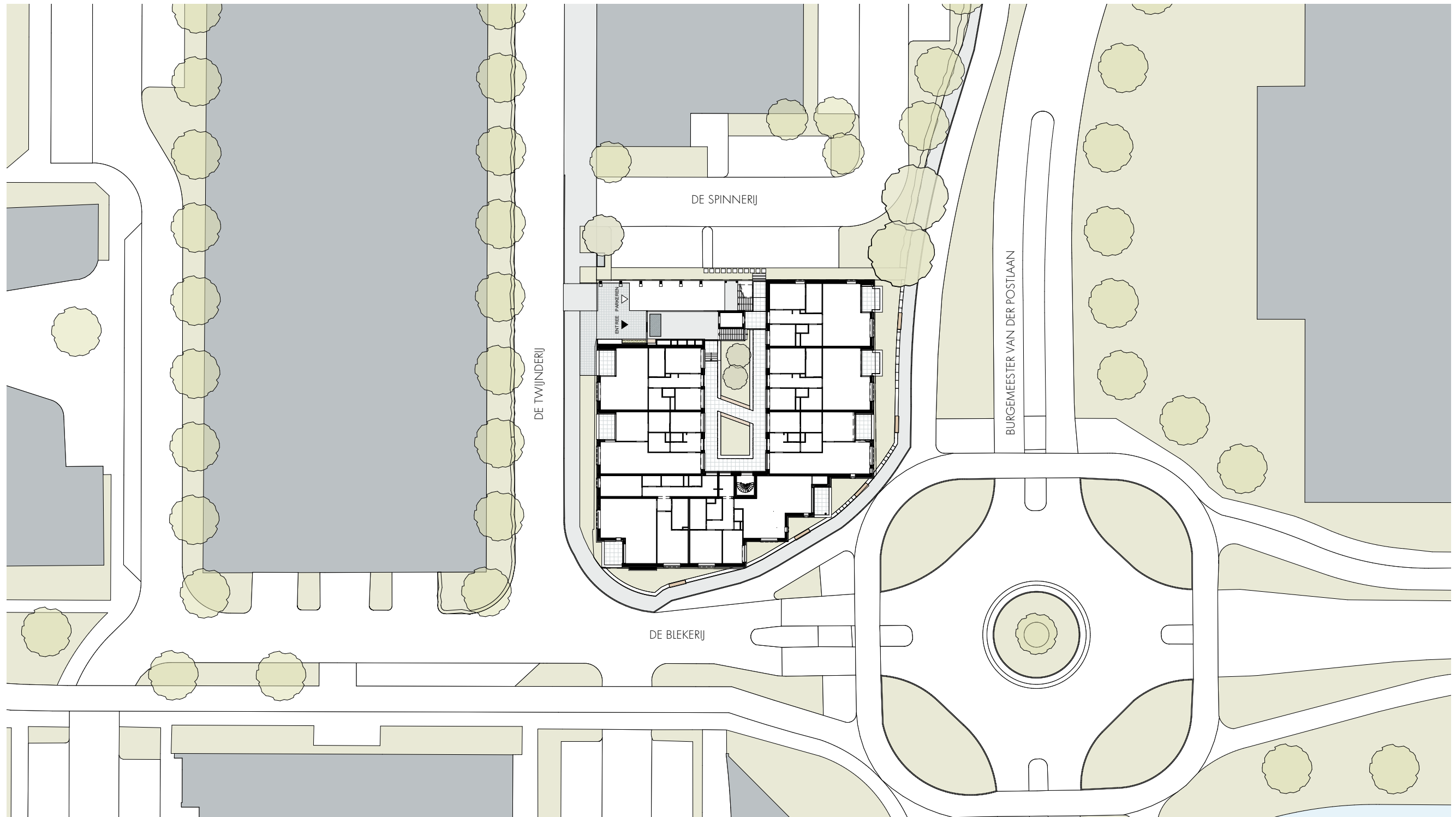
# Florant

Situatie, plattegronden,  
gevels & doorsneden

18.07.2024







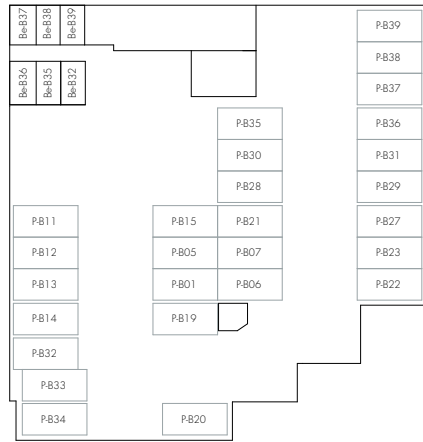
## SITUATIE

datum: 18.07.2024  
 tekening: 07.1.02  
 schaal: 1:500  
 papiermaat: A3

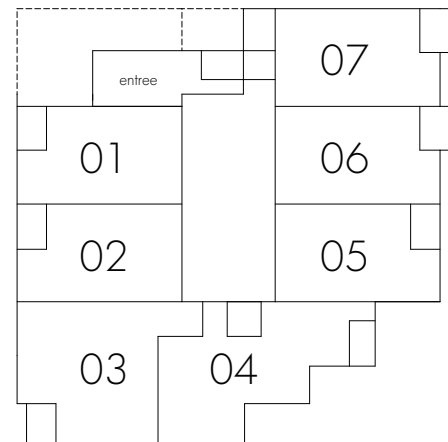
## Disclaimer

- Ventilatiesysteem volgens mechanische luchttoevoer en mechanische afvoer (WTW).
- De exacte positie en aantallen van de ventilatiepunten nader te bepalen naar aanleiding van ventilatie- en capaciteitsberekeningen.
- Positie installaties indicatief. Hier kunnen geen rechten aan ontleed worden.
- Voorzieningen tbv installaties zijn indicatief. Deze volgen bij definitieve uitwerking.
- Vormgeving en opstelling sanitair zijn indicatief.
- Alle lengte-, breedte- en hoogtematen zijn gegeven in millimeters.
- Alle aangegeven maten zijn circa maten. Aan de maatvoeringen kunnen derhalve geen rechten worden ontleend.
- Indeling keuken indicatief, leidingwerk conform nul-tekening.

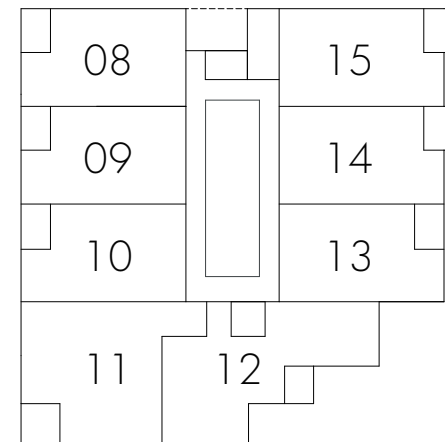




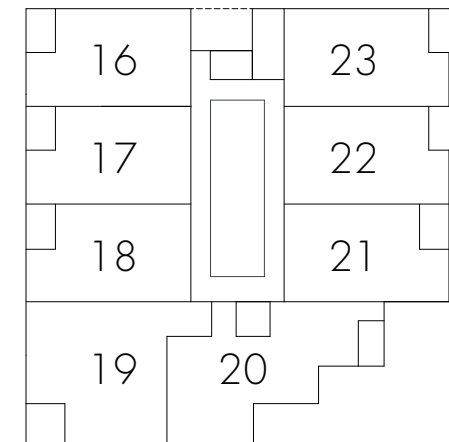
parkeerkelder



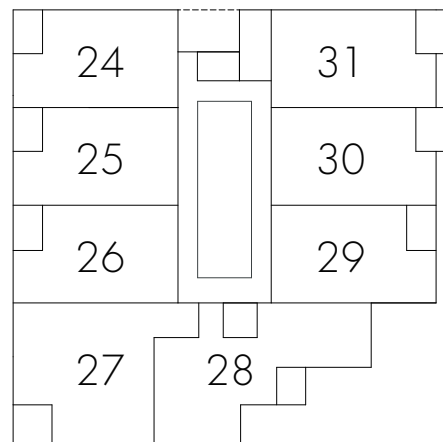
begane grond



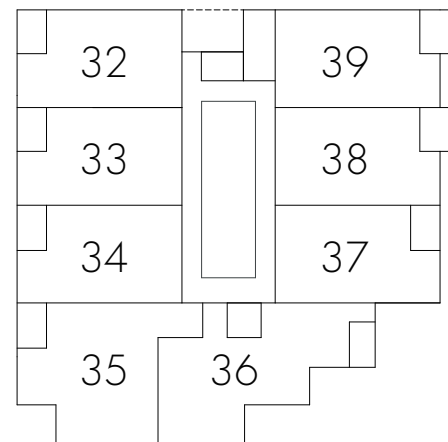
eerste verdieping



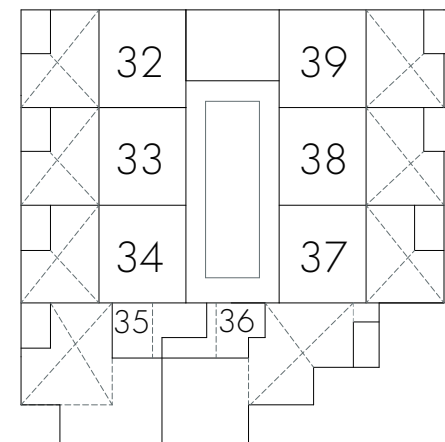
tweede verdieping



derde verdieping



vierde verdieping



vierde verdieping, entresol



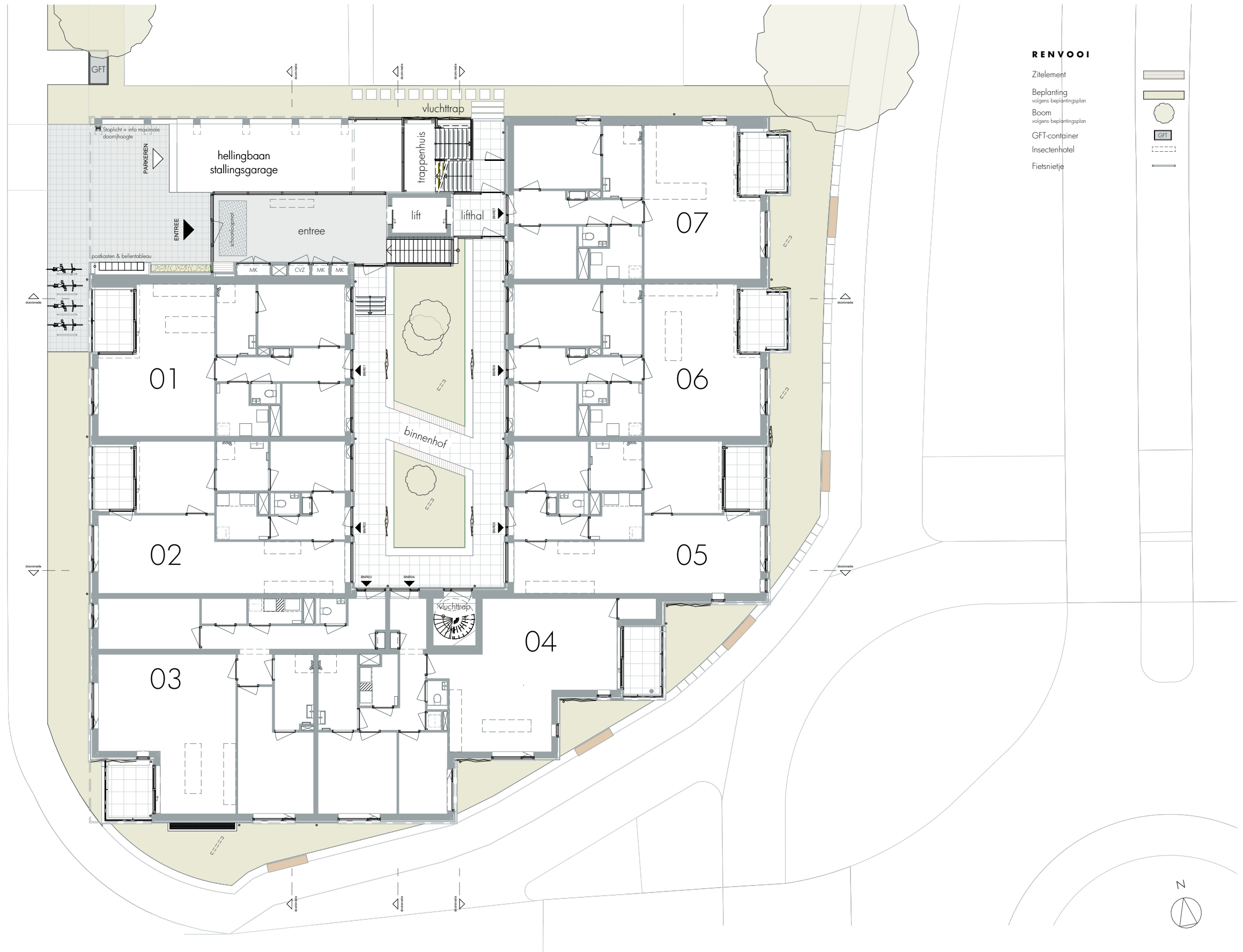
## OVERZICHT BOUWNUMMERS

datum: 18.07.2024  
 tekening: 07.1.03  
 schaal: 1:600  
 papierformaat: A3

## Disclaimer

- Ventilatiesysteem volgens mechanische luchttoevoer en mechanische afvoer (WTW).
- De exacte positie en aantallen van de ventilatiepunten nader te bepalen naar aanleiding van ventilatie- en capaciteitsberekeningen.
- Positie installaties indicatief. Hier kunnen geen rechten aan ontleed worden.
- Voorzieningen tbv installaties zijn indicatief. Deze volgen bij definitieve uitwerking.
- Vormgeving en opstelling sanitair zijn indicatief.
- Alle lengte-, breedte- en hoogtematen zijn gegeven in millimeters.
- Alle aangegeven maten zijn circa maten. Aan de maatvoeringen kunnen derhalve geen rechten worden ontleend.
- Indeling keuken indicatief, leidingwerk conform nul-tekening.





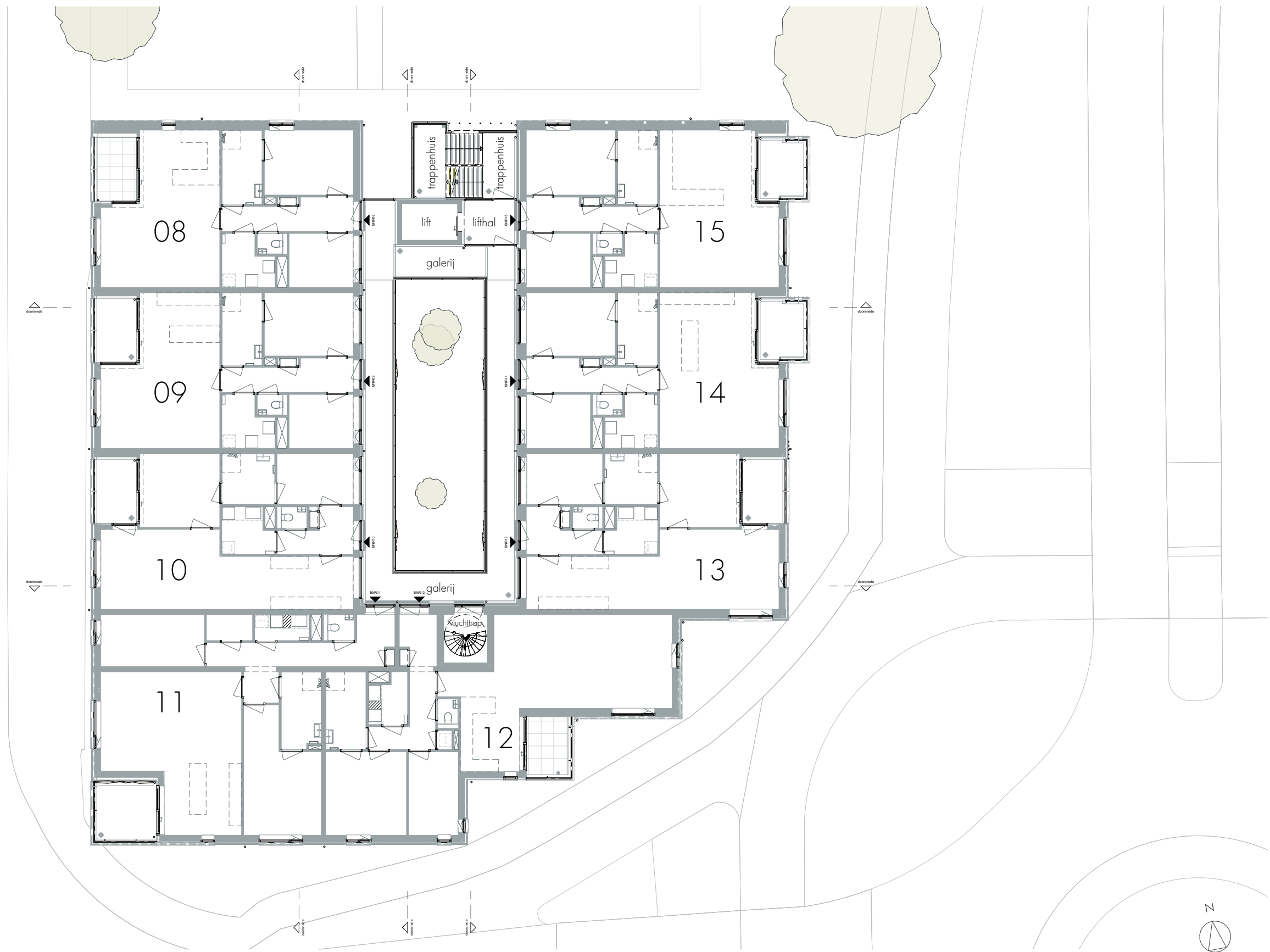
**OVERZICHT BEGANE GROND**

datum: 18.07.2024  
 tekening: 07.1.04  
 schaal: 1:200, 1:100  
 papiermaat: A3

**Disclaimer**

- Ventilatiesysteem volgens mechanische luchttoevoer en mechanische afvoer (WTW).
- De exacte positie en aantallen van de ventilatiepunten nader te bepalen naar aanleiding van ventilatie- en capaciteitsberekeningen.
- Positie installaties indicatief. Hier kunnen geen rechten aan ontleed worden.
- Voorzieningen tbv installaties zijn indicatief. Deze volgen bij definitieve uitwerking.
- Vormgeving en opstelling sanitair zijn indicatief.
- Alle lengte-, breedte- en hoogtematen zijn gegeven in millimeters.
- Alle aangegeven maten zijn circa maten. Aan de maatvoeringen kunnen derhalve geen rechten worden ontleend.
- Indeling keuken indicatief, leidingwerk conform nul-tekening.





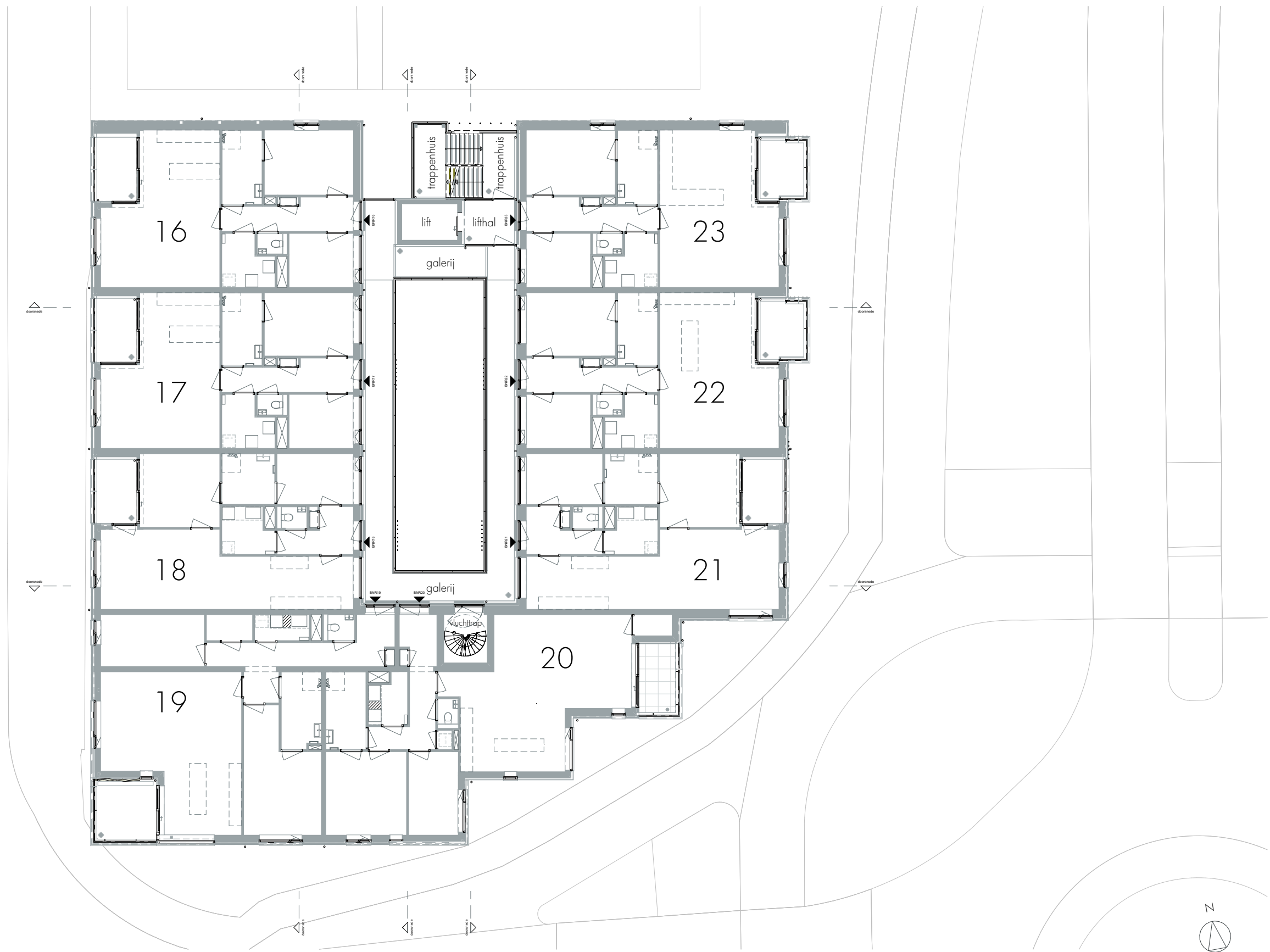
## OVERZICHT EERSTE VERDIEPING

datum: 18.07.2024  
 tekening: 07.1.05  
 schaal: 1:200  
 papierformaat: A3

### Disclaimer

- Ventilatiesysteem volgens mechanische luchttoevoer en mechanische afvoer (WTW).
- De exacte positie en aantallen van de ventilatiepunten nader te bepalen naar aanleiding van ventilatie- en capaciteitsberekeningen.
- Positie installaties indicatief. Hier kunnen geen rechten aan ontleed worden.
- Voorzieningen tbv installaties zijn indicatief. Deze volgen bij definitieve uitwerking.
- Vormgeving en opstelling sanitair zijn indicatief.
- Alle lengte-, breedte- en hoogtematen zijn gegeven in millimeters.
- Alle aangegeven maten zijn circa maten. Aan de maatvoeringen kunnen derhalve geen rechten worden ontleend.
- Indeling keuken indicatief, leidingwerk conform nul-tekening.





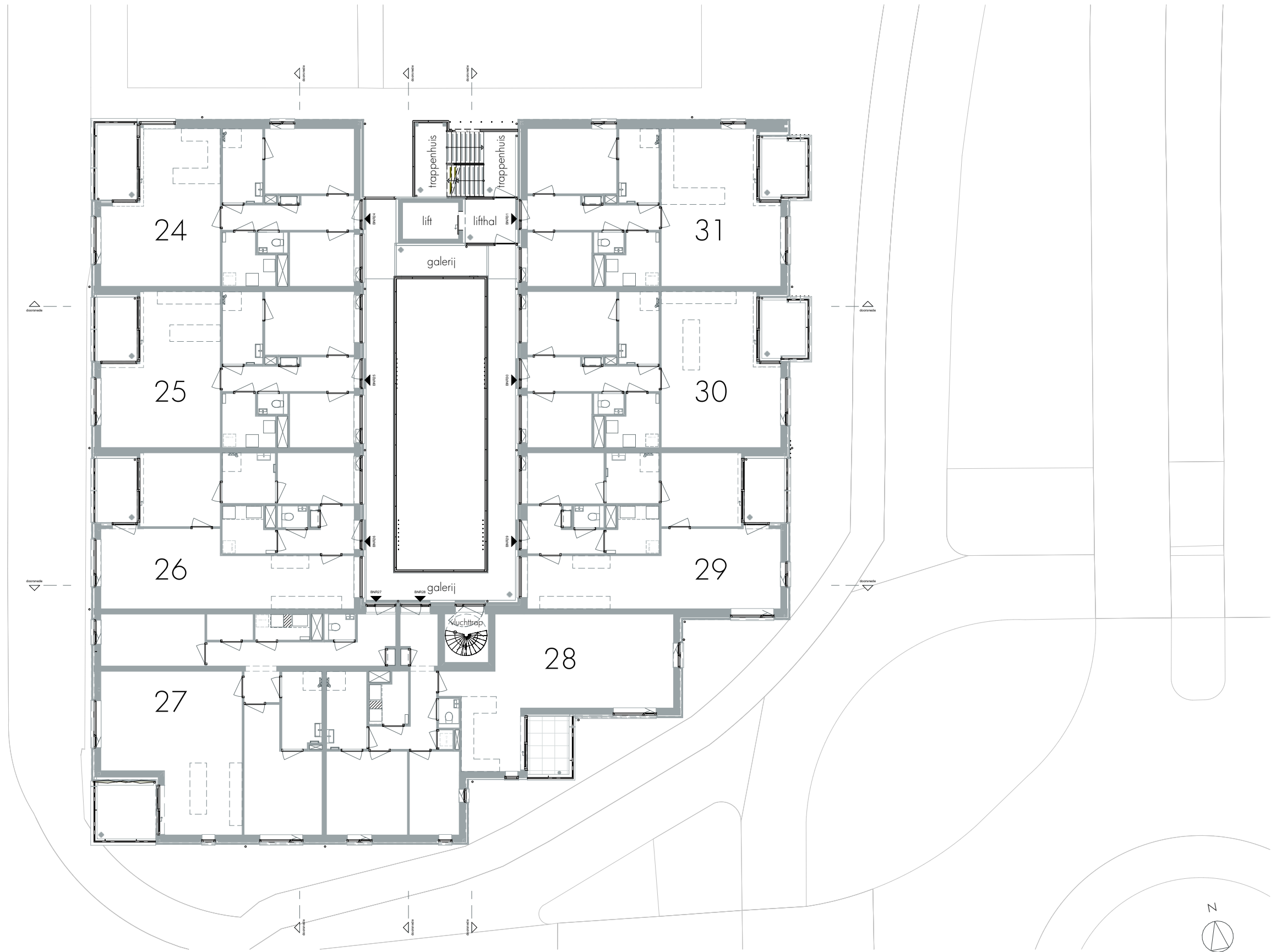
## OVERZICHT TWEDE VERDIEPING

datum: 18.07.2024  
 tekening: 07.1.06  
 schaal: 1:200  
 papierformaat: A3

### Disclaimer

- Ventilatiesysteem volgens mechanische luchttoevoer en mechanische afvoer (WTW).
- De exacte positie en aantallen van de ventilatiepunten nader te bepalen naar aanleiding van ventilatie- en capaciteitsberekeningen.
- Positie installaties indicatief. Hier kunnen geen rechten aan ontleed worden.
- Voorzieningen tbv installaties zijn indicatief. Deze volgen bij definitieve uitwerking.
- Vormgeving en opstelling sanitair zijn indicatief.
- Alle lengte-, breedte- en hoogtematen zijn gegeven in millimeters.
- Alle aangegeven maten zijn circa maten. Aan de maatvoeringen kunnen derhalve geen rechten worden ontleend.
- Indeling keuken indicatief, leidingwerk conform nul-tekening.





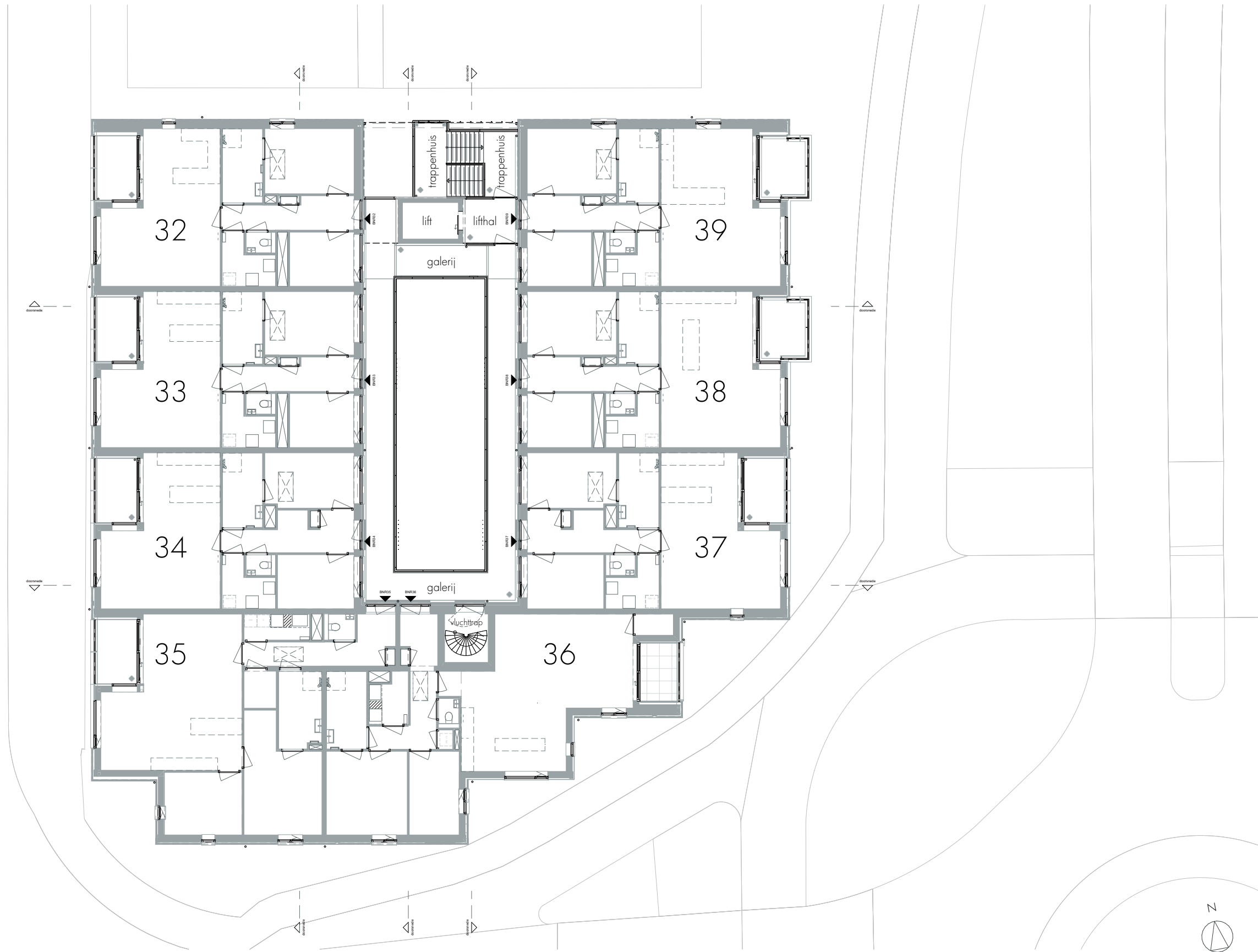
## OVERZICHT DERDE VERDIEPING

datum: 18.07.2024  
 tekening: 07.1.07  
 schaal: 1:200  
 papierformaat: A3

### Disclaimer

- Ventilatiesysteem volgens mechanische luchttoevoer en mechanische afvoer (WTW).
- De exacte positie en aantallen van de ventilatiepunten nader te bepalen naar aanleiding van ventilatie- en capaciteitsberekeningen.
- Positie installaties indicatief. Hier kunnen geen rechten aan ontleed worden.
- Voorzieningen tbv installaties zijn indicatief. Deze volgen bij definitieve uitwerking.
- Vormgeving en opstelling sanitair zijn indicatief.
- Alle lengte-, breedte- en hoogtematen zijn gegeven in millimeters.
- Alle aangegeven maten zijn circa maten. Aan de maatvoeringen kunnen derhalve geen rechten worden ontleend.
- Indeling keuken indicatief, leidingwerk conform nul-tekening.





## OVERZICHT VIERDE VERDIEPING

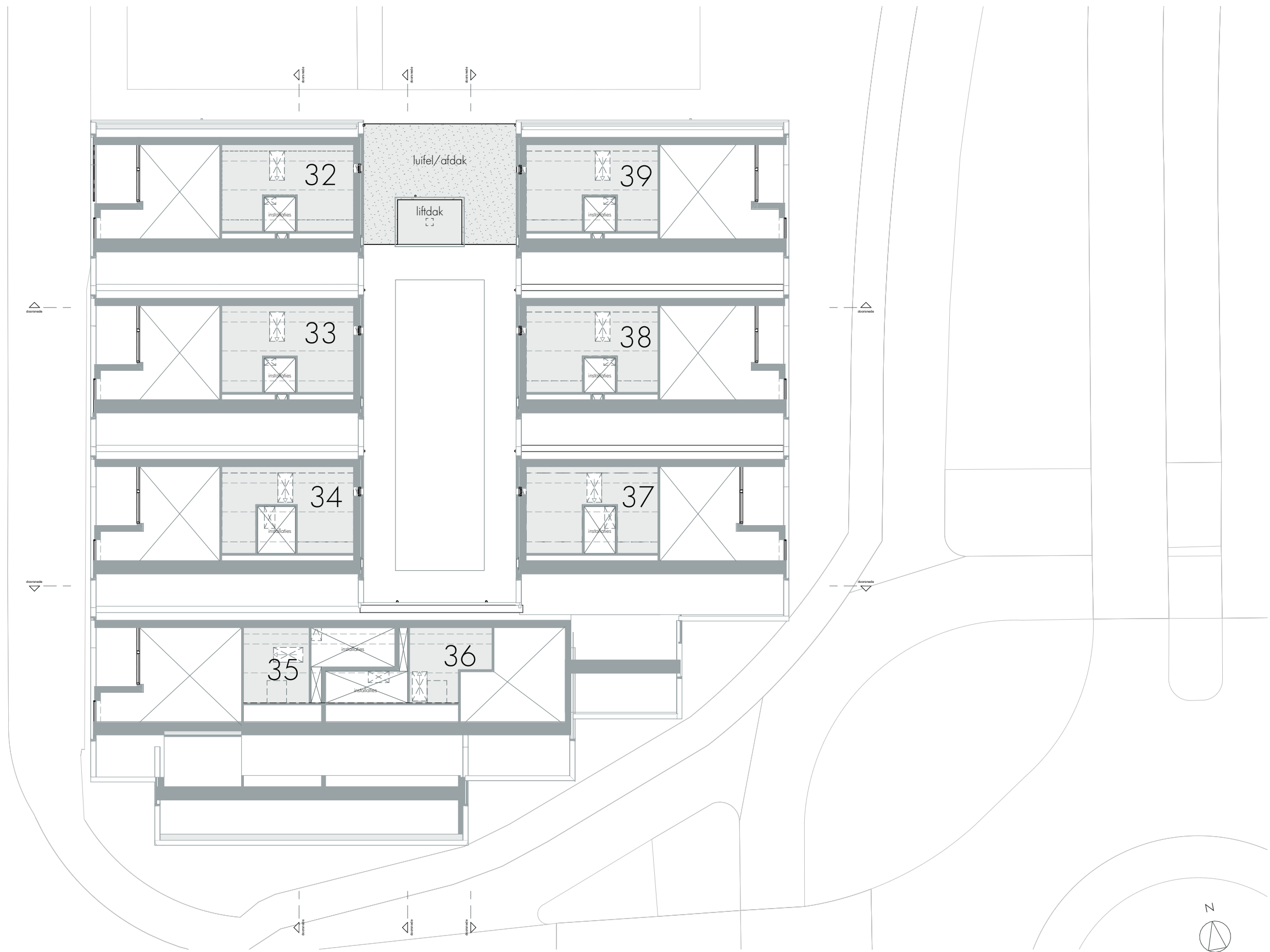
datum: 18.07.2024  
 tekening: 07.1.08  
 schaal: 1:200  
 papierformaat: A3

### Disclaimer

- Ventilatiesysteem volgens mechanische luchttoevoer en mechanische afvoer (WTW).
- De exacte positie en aantallen van de ventilatiepunten nader te bepalen naar aanleiding van ventilatie- en capaciteitsberekeningen.
- Positie installaties indicatief. Hier kunnen geen rechten aan ontleed worden.
- Voorzieningen tbv installaties zijn indicatief. Deze volgen bij definitieve uitwerking.
- Vormgeving en opstelling sanitair zijn indicatief.
- Alle lengte-, breedte- en hoogtematen zijn gegeven in millimeters.
- Alle aangegeven maten zijn circa maten. Aan de maatvoeringen kunnen derhalve geen rechten worden ontleend.
- Indeling keuken indicatief, leidingwerk conform nul-tekening.







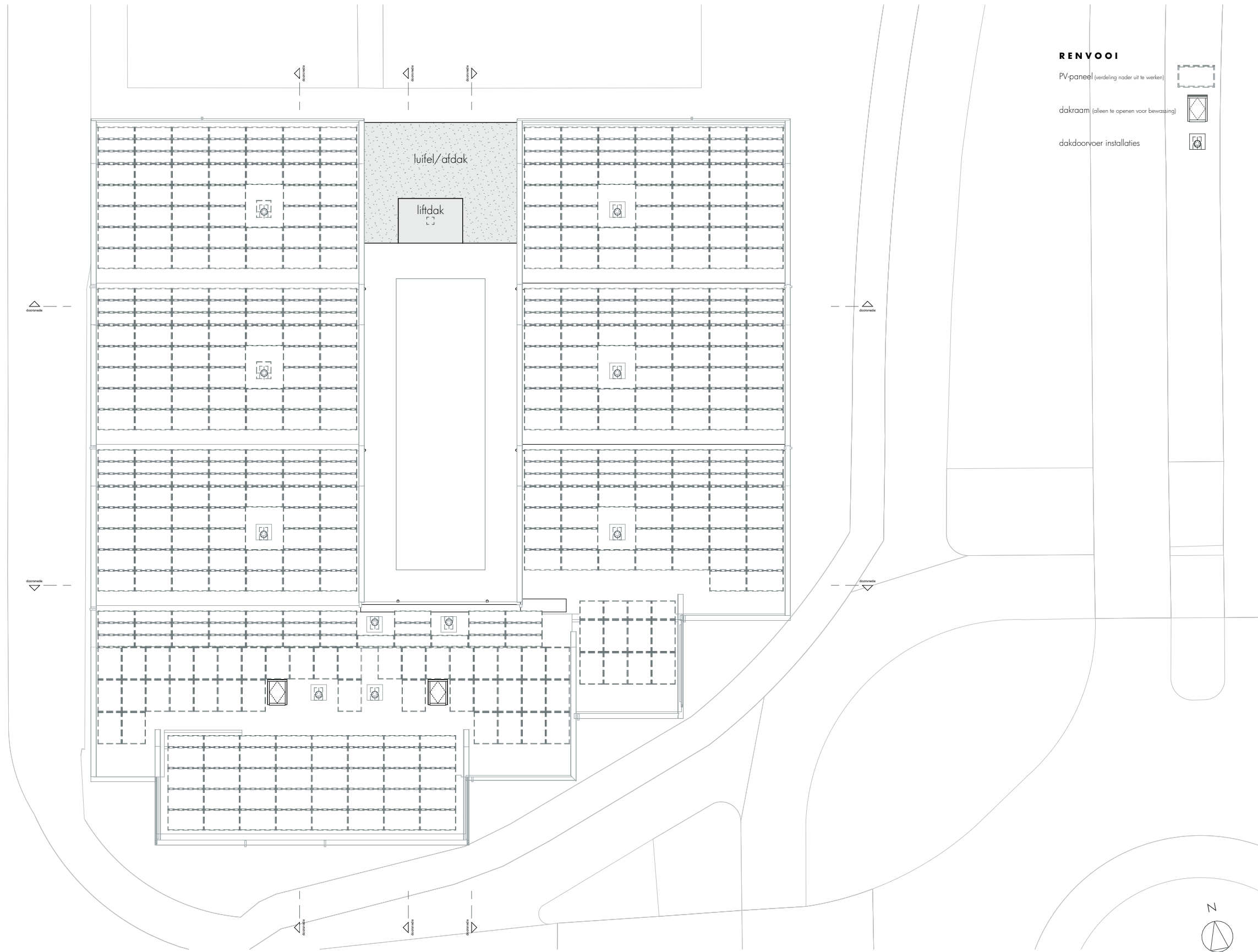
## OVERZICHT VIERDE VERDIEPING - ENTRESOL

datum: 18.07.2024  
 tekening: 07.1.09  
 schaal: 1:200  
 papiermaat: A3

### Disclaimer

- Ventilatiesysteem volgens mechanische luchttoevoer en mechanische afvoer (WTW).
- De exacte positie en aantallen van de ventilatiepunten nader te bepalen naar aanleiding van ventilatie- en capaciteitsberekeningen.
- Positie installaties indicatief. Hier kunnen geen rechten aan ontleed worden.
- Voorzieningen tbv installaties zijn indicatief. Deze volgen bij definitieve uitwerking.
- Vormgeving en opstelling sanitair zijn indicatief.
- Alle lengte-, breedte- en hoogtematen zijn gegeven in millimeters.
- Alle aangegeven maten zijn circa maten. Aan de maatvoeringen kunnen derhalve geen rechten worden ontleend.
- Indeling keuken indicatief, leidingwerk conform nul-tekening.





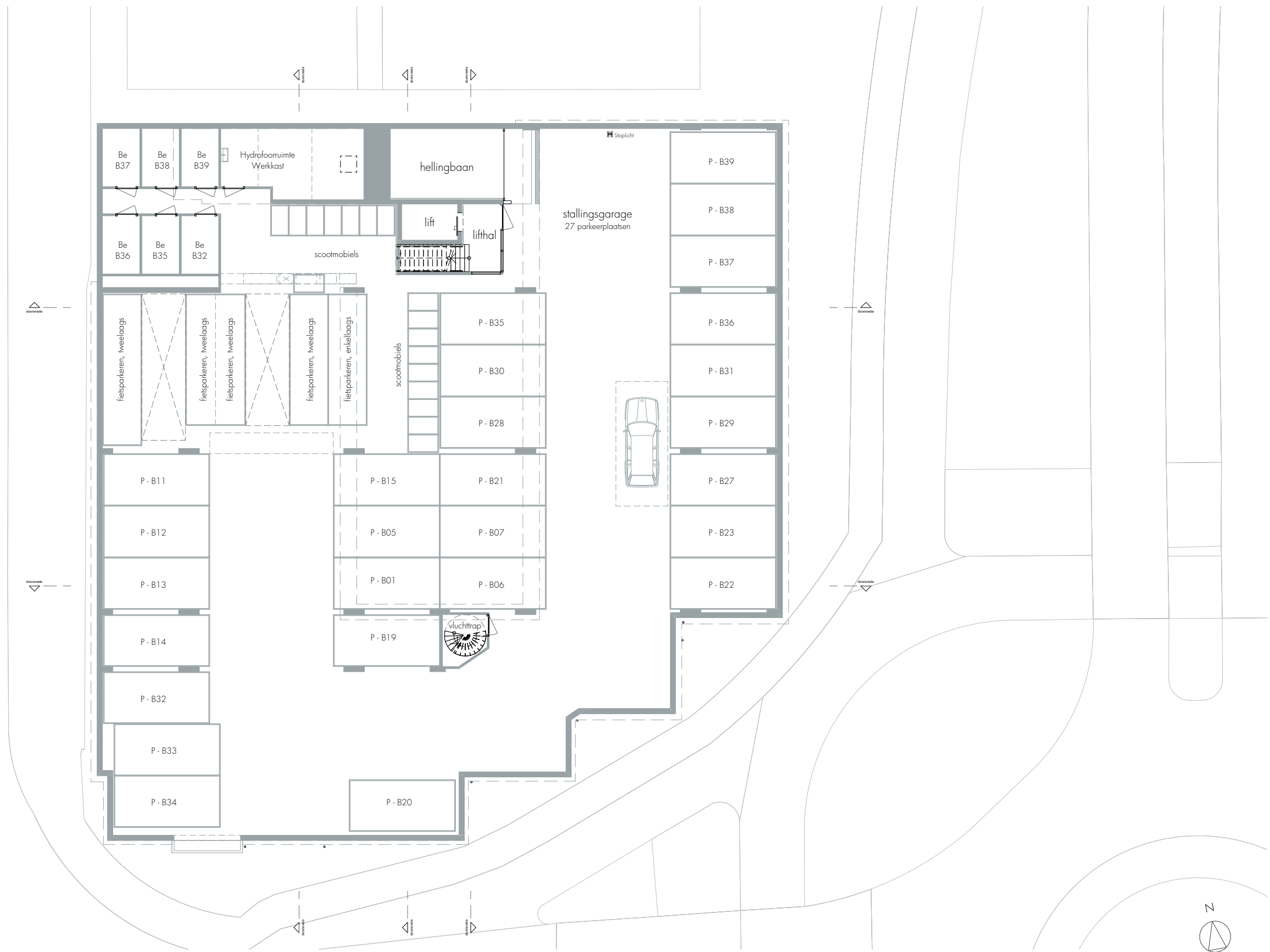
## OVERZICHT DAK

datum: 18.07.2024  
 tekening: 07.1.10  
 schaal: 1:200, 1:100  
 papierformaat: A3

## Disclaimer

- Ventilatiesysteem volgens mechanische luchttoevoer en mechanische afvoer (WTW).
- De exacte positie en aantallen van de ventilatiepunten nader te bepalen naar aanleiding van ventilatie- en capaciteitsberekeningen.
- Positie installaties indicatief. Hier kunnen geen rechten aan ontleed worden.
- Voorzieningen tbv installaties zijn indicatief. Deze volgen bij definitieve uitwerking.
- Vormgeving en opstelling sanitair zijn indicatief.
- Alle lengte-, breedte- en hoogtematen zijn gegeven in millimeters.
- Alle aangegeven maten zijn circa maten. Aan de maatvoeringen kunnen derhalve geen rechten worden ontleend.
- Indeling keuken indicatief, leidingwerk conform nul-tekening.





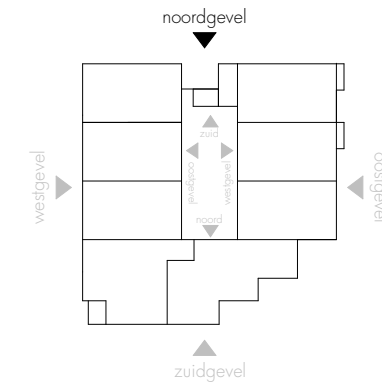
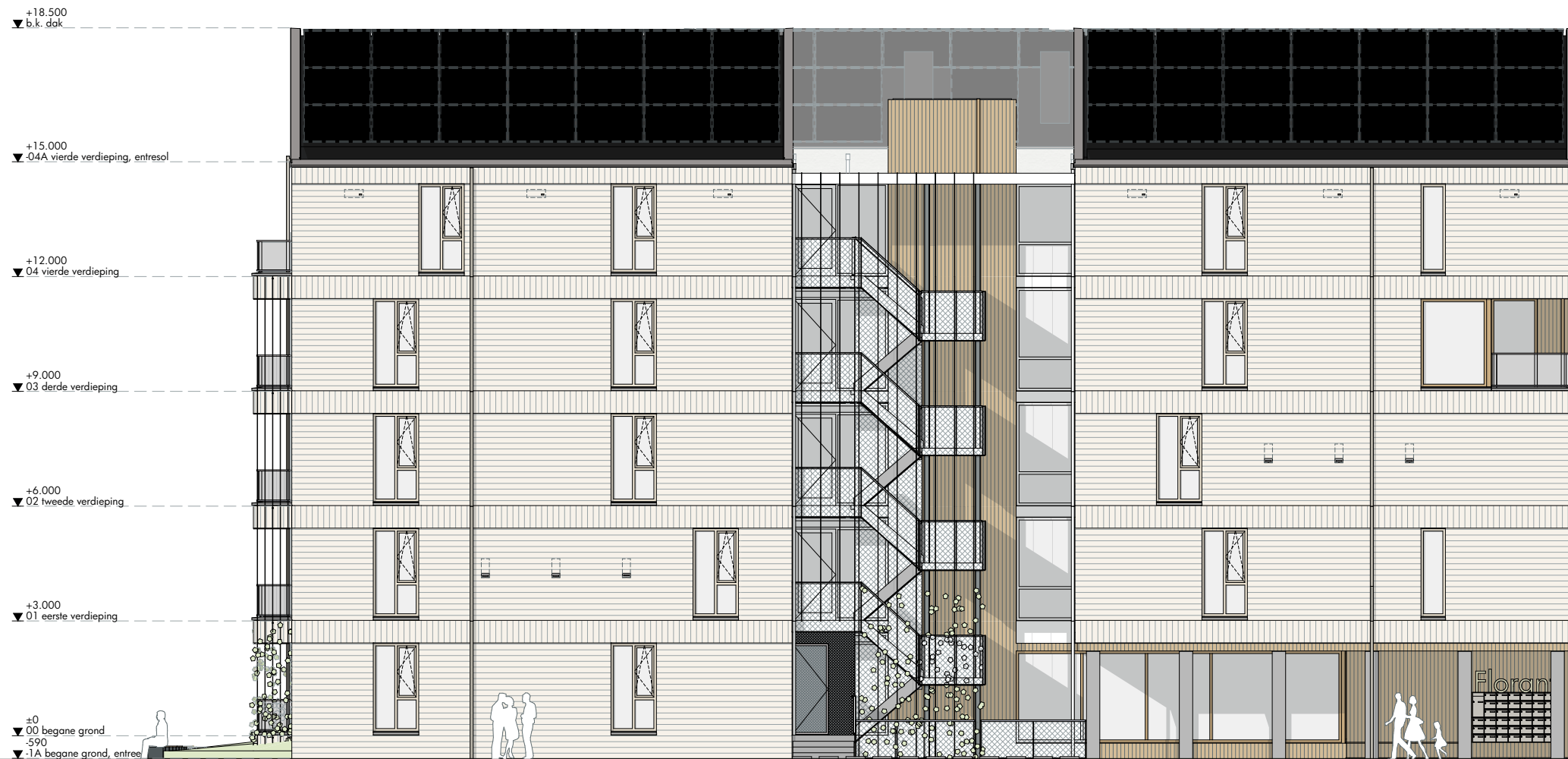
## OVERZICHT PARKEERGARAGE

datum: 18.07.2024  
 tekening: 07.1.11  
 schaal: 1:200  
 papierformaat: A3

## Disclaimer

- Ventilatiesysteem volgens mechanische luchttoevoer en mechanische afvoer (WTW).
- De exacte positie en aantallen van de ventilatiepunten nader te bepalen naar aanleiding van ventilatie- en capaciteitsberekeningen.
- Positie installaties indicatief. Hier kunnen geen rechten aan ontleed worden.
- Voorzieningen tbv installaties zijn indicatief. Deze volgen bij definitieve uitwerking.
- Vormgeving en opstelling sanitair zijn indicatief.
- Alle lengte-, breedte- en hoogtematen zijn gegeven in millimeters.
- Alle aangegeven maten zijn circa maten. Aan de maatvoeringen kunnen derhalve geen rechten worden ontleend.
- Indeling keukens indicatief, leidingwerk conform nul-tekening.





**RENVOOI**

GEVELS

- gevelsteen, metselwerk, halfsteensverband
- gevelsteen, metselwerk, staand verband
- gevelsteen, steenstrips
- houten gevel- en platofdatwerking
- entreeur, houtlook
- vezelcementplaat
- muurafdekker / raamdorpel, prefab beton
- balustrade, glas
- balustrade, gaas
- PV-paneel (verdeling nader uit te werken)
- postkasten en bellentableau
- ventilatirooster
- dakdoorvoer installaties
- gevelsigning
- gevelgroen aan spandraden
- beplanting (meestamige boom, indicatief)
- nestkast (inbouwsteen in metselwerk)
- nestkast (inbouwsteen achter metselwerk)
- fietsnietje
- insectenhotele
- vast glas (a)
- draaikiepraam (b) (naar binnen)
- valraam (c) (naar binnen)
- schuifpui (d)

\*niet alle materialen zijn aanwezig op de weergegeven tekening

**GEVELAANZICHT - NOORDGEVEL - DE SPINNERIJ**

datum: 18.07.2024  
tekening: 07.1.12  
schaal: 1:150  
papierformaat: A3

**Disclaimer**

- Ventilatiesysteem volgens mechanische luchttoevoer en mechanische afvoer (WTW).
- De exacte positie en aantallen van de ventilatiepunten nader te bepalen naar aanleiding van ventilatie- en capaciteitsberekeningen.
- Positie installaties indicatief. Hier kunnen geen rechten aan ontleed worden.
- Voorzieningen tbv installaties zijn indicatief. Deze volgen bij definitieve uitwerking.
- Vormgeving en opstelling sanitair zijn indicatief.
- Alle lengte-, breedte- en hoogtematen zijn gegeven in millimeters.
- Alle aangegeven maten zijn circa maten. Aan de maatvoeringen kunnen derhalve geen rechten worden ontleend.
- Indeling keuken indicatief, leidingwerk conform nul-tekening.





+18.500  
▼ b.k. dak

+15.000  
▼ -04A vierde verdieping, entresol

+12.000  
▼ -04 vierde verdieping

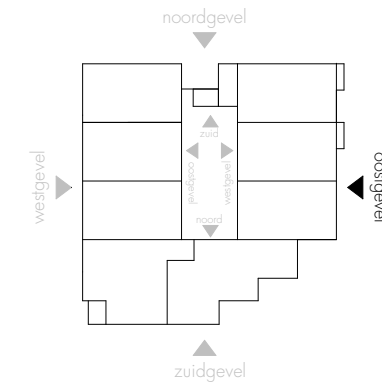
+9.000  
▼ -03 derde verdieping

+6.000  
▼ -02 tweede verdieping

+3.000  
▼ -01 eerste verdieping

+0  
▼ 00 begane grond

-0.590  
▼ -1A begane grond, entresol



**RENVOOI**

GEVELS

- gevelsteen, metselwerk, halfsteensverband
- gevelsteen, metselwerk, staand verband
- gevelsteen, steenstrips
- houten gevel- en platofdatwerking
- entreedeur, houtlook
- vezelcementplaat
- muurafdekker / raamdorpel, prefab beton
- balustrade, glas
- balustrade, gaas
- PV-paneel (verdeling nader uit te werken)
- postkasten en bellentableau
- ventilatirooster
- dakdoorvoer installaties
- gevelsignering
- gevelgroen aan spandraden
- beplanting (meestamige boom, indicatief)
- nestkast (inbouwsteen in metselwerk)
- nestkast (inbouwsteen achter metselwerk)
- fietsnietje
- insectenhotele
- vast glas (a)
- draaikiepraam (b) (naar binnen)
- valraam (c) (naar binnen)
- schuifpui (d)

\*niet alle materialen zijn aanwezig op de weergegeven tekening

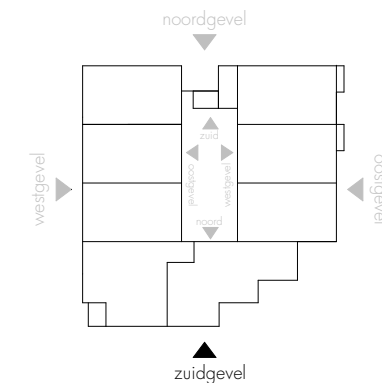
**GEVELAANZICHT - OOSTGEVEL - BURGEMEESTER VAN DER POSTLAAN**

datum: 18.07.2024  
tekening: 07.1.13  
schaal: 1:150  
papierformaat: A3

**Disclaimer**

- Ventilatiesysteem volgens mechanische luchttoevoer en mechanische afvoer (WTW).
- De exacte positie en aantallen van de ventilatiepunten nader te bepalen naar aanleiding van ventilatie- en capaciteitsberekeningen.
- Positie installaties indicatief. Hier kunnen geen rechten aan ontleed worden.
- Voorzieningen tbv installaties zijn indicatief. Deze volgen bij definitieve uitwerking.
- Vormgeving en opstelling sanitair zijn indicatief.
- Alle lengte-, breedte- en hoogtematen zijn gegeven in millimeters.
- Alle aangegeven maten zijn circa maten. Aan de maatvoeringen kunnen derhalve geen rechten worden ontleend.
- Indeling keuken indicatief, leidingwerk conform nul-tekening.





+18.500  
▼ b.k. dak

+15.000  
▼ -04A vierde verdieping, entresol

+12.000  
▼ -04 vierde verdieping

+9.000  
▼ -03 derde verdieping

+6.000  
▼ -02 tweede verdieping

+3.000  
▼ -01 eerste verdieping

+0  
▼ 00 begane grond

-590  
▼ -1A begane grond, entree



**RENVOOI**

GEVELS

- gevelsteen, metselwerk, halfsteensverband
- gevelsteen, metselwerk, staand verband
- gevelsteen, steenstrips
- houten gevel- en platondatwerking
- entreeur, houtlook
- vezelcementplaat
- muurafdekker / raamdorpel, prefab beton
- balustrade, glas
- balustrade, gaas
- PV-paneel (verdeling nader uit te werken)
- postkasten en bellentableau
- ventilatirooster
- dakdoorvoer installaties
- gevelsignering
- gevelgroen aan spandraden
- beplanting (meestamige boom, indicatief)
- nestkast (inbouwsteen in metselwerk)
- nestkast (inbouwsteen achter metselwerk)
- fietsnietje
- insectenhotele
- vast glas (a)
- draaikiepraam (b) (naar binnen)
- valraam (c) (naar binnen)
- schuifpui (d)

\*niet alle materialen zijn aanwezig op de weergegeven tekening

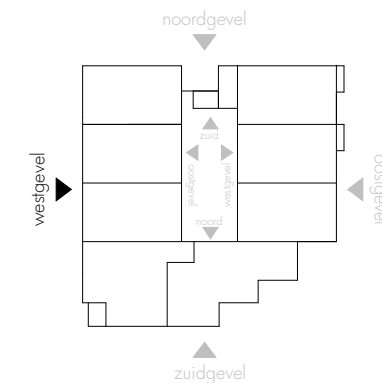
**GEVELAANZICHT - ZUIDGEVEL - DE BLEKERIJ**

datum: 18.07.2024  
tekening: 07.1.14  
schaal: 1:150  
papierformaat: A3

**Disclaimer**

- Ventilatiesysteem volgens mechanische luchttoevoer en mechanische afvoer (WTW).
- De exacte positie en aantallen van de ventilatiepunten nader te bepalen naar aanleiding van ventilatie- en capaciteitsberekeningen.
- Positie installaties indicatief. Hier kunnen geen rechten aan ontleed worden.
- Voorzieningen tbv installaties zijn indicatief. Deze volgen bij definitieve uitwerking.
- Vormgeving en opstelling sanitair zijn indicatief.
- Alle lengte-, breedte- en hoogtematen zijn gegeven in millimeters.
- Alle aangegeven maten zijn circa maten. Aan de maatvoeringen kunnen derhalve geen rechten worden ontleend.
- Indeling keuken indicatief, leidingwerk conform nul-tekening.





+18.500  
▼ b.k. dak

+15.000  
▼ -04A vierde verdieping, entresol

+12.000  
▼ -04 vierde verdieping

+9.000  
▼ -03 derde verdieping

+6.000  
▼ -02 tweede verdieping

+3.000  
▼ -01 eerste verdieping

+0  
▼ 00 begane grond

-590  
▼ -1A begane grond, entree



### RENVOOI

#### GEVELS

- gevelsteen, metselwerk, halfsteensverband
- gevelsteen, metselwerk, staand verband
- gevelsteen, steenstrips
- houten gevel- en platondafwerking
- entreedeur, houtlook
- vezelcementplaat
- muurafdekker / raamdorpel, prefab beton
- balustrade, glas
- balustrade, gaas
- PV-paneel (verdeling nader uit te werken)
- postkasten en bellentableau
- ventilatirooster
- dakdoorvoer installaties
- gevelsignering
- gevelgroen aan spandraden
- beplanting (meestamige boom, indicatief)
- nestkast (inbouwsteen in metselwerk)
- nestkast (inbouwsteen achter metselwerk)
- fietsnietje
- insectenhotele
- vast glas (a)
- draaikiepraam (b) (naar binnen)
- valraam (c) (naar binnen)
- schuifpui (d)

\*niet alle materialen zijn aanwezig op de weergegeven tekening

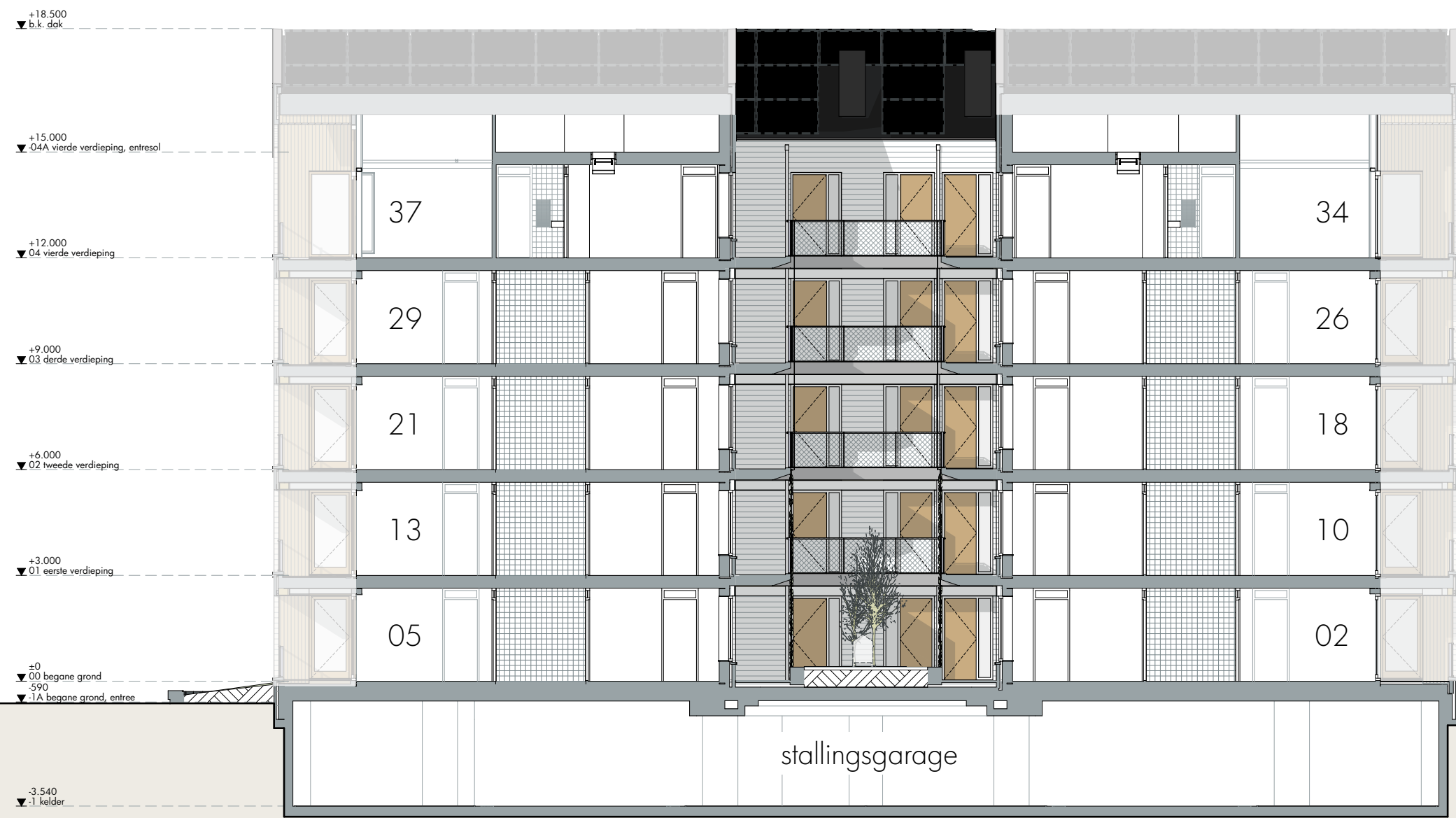
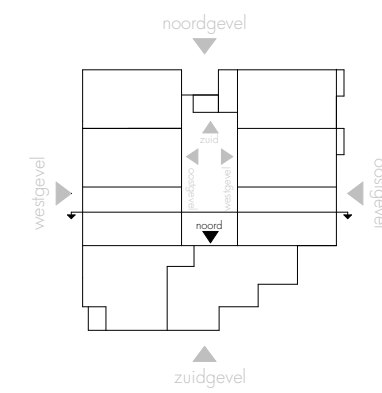
## GEVELAANZICHT - WESTGEVEL - DE TWIJNDERIJ

datum: 18.07.2024  
tekening: 07.1.15  
schaal: 1:150  
papierformaat: A3

### Disclaimer

- Ventilatiesysteem volgens mechanische luchttoevoer en mechanische afvoer (WTW).
- De exacte positie en aantallen van de ventilatiepunten nader te bepalen naar aanleiding van ventilatie- en capaciteitsberekeningen.
- Positie installaties indicatief. Hier kunnen geen rechten aan ontleed worden.
- Voorzieningen tbv installaties zijn indicatief. Deze volgen bij definitieve uitwerking.
- Vormgeving en opstelling sanitair zijn indicatief.
- Alle lengte-, breedte- en hoogtematen zijn gegeven in millimeters.
- Alle aangegeven maten zijn circa maten. Aan de maatvoeringen kunnen derhalve geen rechten worden ontleend.
- Indeling keuken indicatief, leidingwerk conform nul-tekening.





**RENVOOI**

- GEVELS
- gevelsteen, metselwerk, halfsteensverband
  - gevelsteen, metselwerk, staand verband
  - gevelsteen, steenstrips
  - houten gevel- en platofdatwerking
  - entreeur, houtlook
  - vezelcementplaat
  - muurafdekker / raamdorpel, prefab beton
  - balustrade, glas
  - balustrade, gaas
  - PV-paneel (verdeling nader uit te werken)
  - postkasten en bellentableau
  - ventilatirooster
  - dakdoorvoer installaties
  - gevelsignering **Florant**
  - gevelgroen aan spandraden
  - beplanting (meestamige boom, indicatief)
  - nestkast (inbouwsteen in metselwerk)
  - nestkast (inbouwsteen achter metselwerk)
  - fietsnietje
  - insectenhoteles
  - vast glas (a)
  - draaikiepraam (b) (naar binnen)
  - valraam (c) (naar binnen)
  - schuifpui (d)

\*niet alle materialen zijn aanwezig op de weergegeven tekening

**GEVELAANZICHT & DOORSNEDE - NOORDGEVEL BINNENGEBIED**

datum: 18.07.2024  
tekening: 07.1.16  
schaal: 1:150  
papierformaat: A3

**Disclaimer**

- Ventilatiesysteem volgens mechanische luchttoevoer en mechanische afvoer (WTW).
- De exacte positie en aantallen van de ventilatiepunten nader te bepalen naar aanleiding van ventilatie- en capaciteitsberekeningen.
- Positie installaties indicatief. Hier kunnen geen rechten aan ontleed worden.
- Voorzieningen tbv installaties zijn indicatief. Deze volgen bij definitieve uitwerking.
- Vormgeving en opstelling sanitair zijn indicatief.
- Alle lengte-, breedte- en hoogtematen zijn gegeven in millimeters.
- Alle aangegeven maten zijn circa maten. Aan de maatvoeringen kunnen derhalve geen rechten worden ontleend.
- Indeling keuken indicatief, leidingwerk conform nul-tekening.





+18.500  
▼ b.k. dak

+15.000  
▼ -04A vierde verdieping, entresol

+12.000  
▼ -04 vierde verdieping

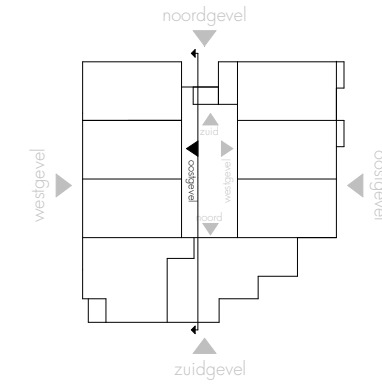
+9.000  
▼ -03 derde verdieping

+6.000  
▼ -02 tweede verdieping

+3.000  
▼ -01 eerste verdieping

+0  
▼ 00 begane grond  
-590  
▼ -1A begane grond, entresol

-3.540  
▼ -1 kelder



**RENVOOI**

GEVELS

- gevelsteen, metselwerk, halfsteensverband
- gevelsteen, metselwerk, staand verband
- gevelsteen, steenstrips
- houten gevel- en platofdatwerking
- entreedeur, houtlook
- vezelcementplaat
- muurafdekker / raamdorpel, prefab beton
- balustrade, glas
- balustrade, gaas
- PV-paneel (verdeling nader uit te werken)
- postkasten en bellentableau
- ventilatirooster
- dakdoorvoer installaties
- gevelsigning
- gevelgroen aan spandraden
- beplanting (meestamige boom, indicatief)
- nestkast (inbouwsteen in metselwerk)
- nestkast (inbouwsteen achter metselwerk)
- fietsnietje
- insectenhotele
- vast glas (a)
- draaikiepraam (b) (naar binnen)
- valraam (c) (naar binnen)
- schuifpui (d)

\*niet alle materialen zijn aanwezig op de weergegeven tekening

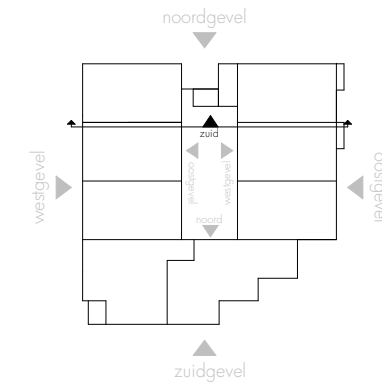
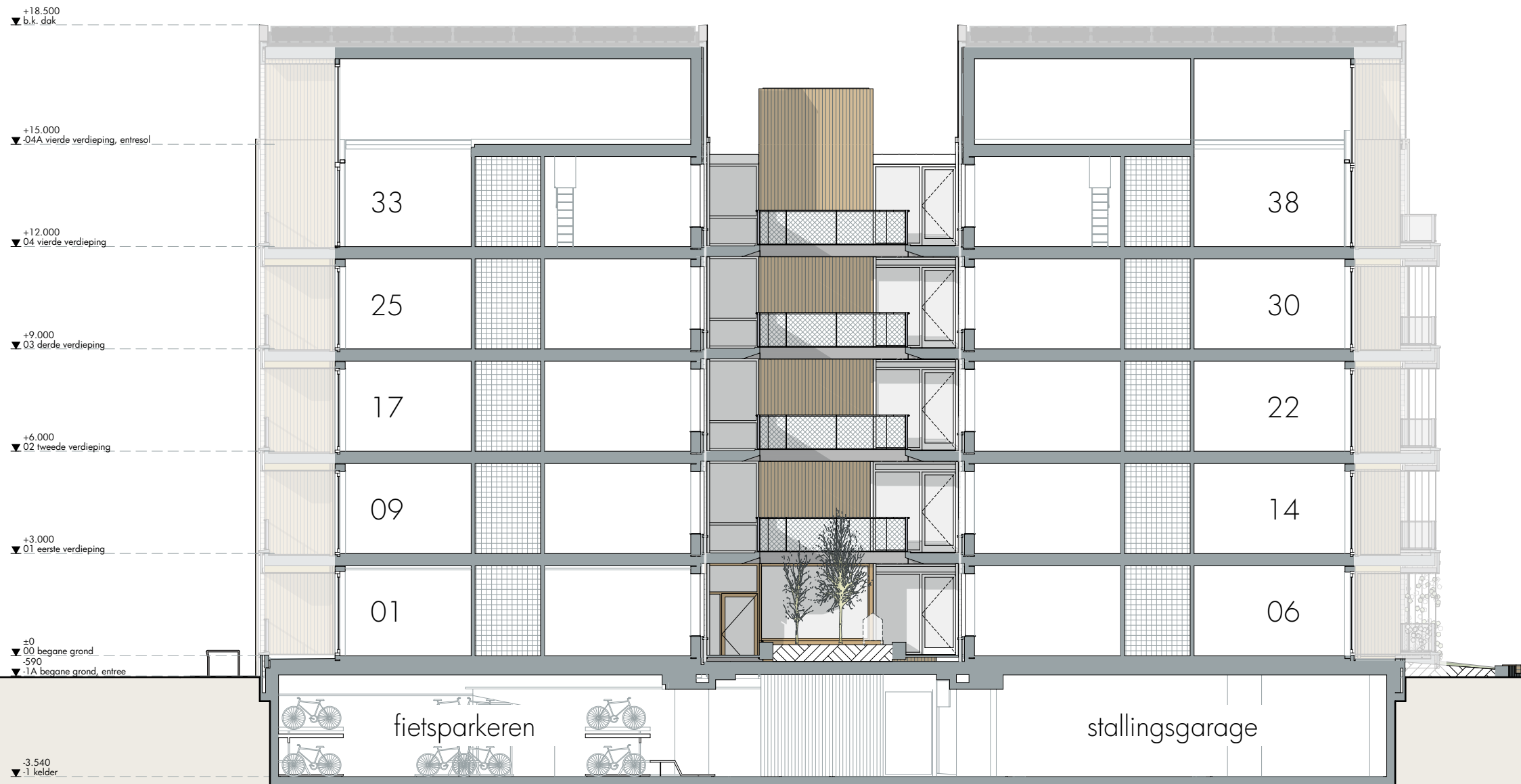
**GEVELAANZICHT & DOORSNEDE - OOSTGEVEL BINNENGEBIED**

datum: 18.07.2024  
tekening: 07.1.17  
schaal: 1:150  
papierformaat: A3

**Disclaimer**

- Ventilatiesysteem volgens mechanische luchttoevoer en mechanische afvoer (WTW).
- De exacte positie en aantallen van de ventilatiepunten nader te bepalen naar aanleiding van ventilatie- en capaciteitsberekeningen.
- Positie installaties indicatief. Hier kunnen geen rechten aan ontleed worden.
- Voorzieningen tbv installaties zijn indicatief. Deze volgen bij definitieve uitwerking.
- Vormgeving en opstelling sanitair zijn indicatief.
- Alle lengte-, breedte- en hoogtematen zijn gegeven in millimeters.
- Alle aangegeven maten zijn circa maten. Aan de maatvoeringen kunnen derhalve geen rechten worden ontleend.
- Indeling keuken indicatief, leidingwerk conform nul-tekening.





**RENVOOI**

GEVELS

- gevelsteen, metselwerk, halfsteensverband
- gevelsteen, metselwerk, staand verband
- gevelsteen, steenstrips
- houten gevel- en platofafwerking
- entreedeur, houtlook
- vezelcementplaat
- muurafdekker / raamdorpel, prefab beton
- balustrade, glas
- balustrade, gaas
- PV-paneel (verdeling nader uit te werken)
- postkasten en bellentableau
- ventilatirooster
- dakdoorvoer installaties
- gevelsigning
- gevelgroen aan spandraden
- beplanting (meestamige boom, indicatief)
- nestkast (inbouwsteen in metselwerk)
- nestkast (inbouwsteen achter metselwerk)
- fietsnietje
- insectenhotele
- vast glas (a)
- draaikiepraam (b) (naar binnen)
- valraam (c) (naar binnen)
- schuifpui (d)

\*niet alle materialen zijn aanwezig op de weergegeven tekening

**GEVELAANZICHT & DOORSNEDE - ZUIDGEVEL BINNENGEBIED**

datum: 18.07.2024  
tekening: 07.1.18  
schaal: 1:150  
papierformaat: A3

**Disclaimer**

- Ventilatiesysteem volgens mechanische luchttoevoer en mechanische afvoer (WTW).
- De exacte positie en aantallen van de ventilatiepunten nader te bepalen naar aanleiding van ventilatie- en capaciteitsberekeningen.
- Positie installaties indicatief. Hier kunnen geen rechten aan ontleed worden.
- Voorzieningen tbv installaties zijn indicatief. Deze volgen bij definitieve uitwerking.
- Vormgeving en opstelling sanitair zijn indicatief.
- Alle lengte-, breedte- en hoogtematen zijn gegeven in millimeters.
- Alle aangegeven maten zijn circa maten. Aan de maatvoeringen kunnen derhalve geen rechten worden ontleend.
- Indeling keuken indicatief, leidingwerk conform nul-tekening.



+18.500  
▼ b.k. dak

+15.000  
▼ -04A vierde verdieping, entresol

+12.000  
▼ -04 vierde verdieping

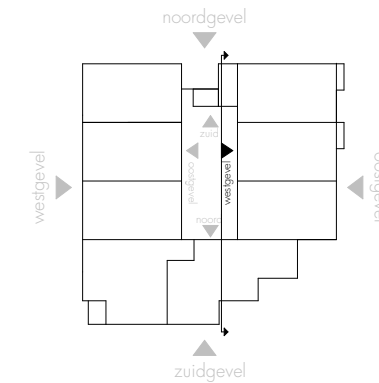
+9.000  
▼ -03 derde verdieping

+6.000  
▼ -02 tweede verdieping

+3.000  
▼ -01 eerste verdieping

+0  
▼ 00 begane grond  
-590  
▼ -1A begane grond, entree

-3.540  
▼ -1 kelder



### RENVOOI

#### GEVELS

- gevelsteen, metselwerk, halfsteensverband
- gevelsteen, metselwerk, staand verband
- gevelsteen, steenstrips
- houten gevel- en platondafwerking
- entreeur, houtlook
- vezelcementplaat
- muurafdekker / raamdorpel, prefab beton
- balustrade, glas
- balustrade, gaas
- PV-paneel (verdeling nader uit te werken)
- postkasten en bellentableau
- ventilatirooster
- dakdoorvoer installaties
- gevelsignering
- gevelgroen aan spandraden
- beplanting (meestamige boom, indicatief)
- nestkast (inbouwsteen in metselwerk)
- nestkast (inbouwsteen achter metselwerk)
- fietsnietje
- insectenhotele
- vast glas (a)
- draaikiepraam (b) (naar binnen)
- valraam (c) (naar binnen)
- schuifpui (d)

\*niet alle materialen zijn aanwezig op de weergegeven tekening

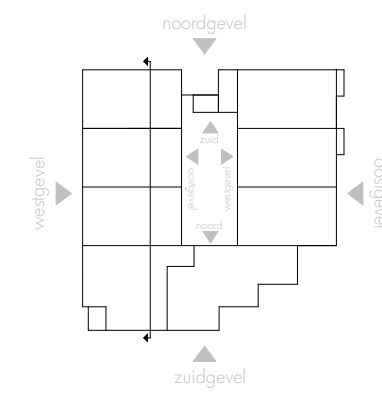
## GEVELANZICHT & DOORSNEDE - WESTGEVEL BINNENGEBIED

datum: 18.07.2024  
tekening: 07.1.19  
schaal: 1:150  
papierformaat: A3

### Disclaimer

- Ventilatiesysteem volgens mechanische luchttoevoer en mechanische afvoer (WTW).
- De exacte positie en aantallen van de ventilatiepunten nader te bepalen naar aanleiding van ventilatie- en capaciteitsberekeningen.
- Positie installaties indicatief. Hier kunnen geen rechten aan ontleed worden.
- Voorzieningen tbv installaties zijn indicatief. Deze volgen bij definitieve uitwerking.
- Vormgeving en opstelling sanitair zijn indicatief.
- Alle lengte-, breedte- en hoogtematen zijn gegeven in millimeters.
- Alle aangegeven maten zijn circa maten. Aan de maatvoeringen kunnen derhalve geen rechten worden ontleend.
- Indeling keuken indicatief, leidingwerk conform nul-tekening.





**RENVOOI**

- GEVELS
- gevelsteen, metselwerk, halfsteensverband
  - gevelsteen, metselwerk, staand verband
  - gevelsteen, steenstrips
  - houten gevel- en platofdatwerking
  - entreeur, houtlook
  - vezelcementplaat
  - muurafdekker / raamdorpel, prefab beton
  - balustrade, glas
  - balustrade, gaas
  - PV-paneel (verdeling nader uit te werken)
  - postkasten en bellentableau
  - ventilatirooster
  - dakdoorvoer installaties
  - gevelsigning **Florant**
  - gevelgroen aan spandraden
  - beplanting (meestamige boom, indicatief)
  - nestkast (inbouwsteen in metselwerk)
  - nestkast (inbouwsteen achter metselwerk)
  - fietsnietje
  - insectenhotele
  - vast glas (a)
  - draaikiepraam (b) (naar binnen)
  - valraam (c) (naar binnen)
  - schuifpui (d)

\*niet alle materialen zijn aanwezig op de weergegeven tekening

**DOORSNEDE B**  
 datum: 18.07.2024  
 tekening: 07.1.20  
 schaal: 1:150  
 papierformaat: A3

**Disclaimer**

- Ventilatiesysteem volgens mechanische luchttoevoer en mechanische afvoer (WTW).
- De exacte positie en aantallen van de ventilatiepunten nader te bepalen naar aanleiding van ventilatie- en capaciteitsberekeningen.
- Positie installaties indicatief. Hier kunnen geen rechten aan ontleed worden.
- Voorzieningen tbv installaties zijn indicatief. Deze volgen bij definitieve uitwerking.
- Vormgeving en opstelling sanitair zijn indicatief.
- Alle lengte-, breedte- en hoogtematen zijn gegeven in millimeters.
- Alle aangegeven maten zijn circa maten. Aan de maatvoeringen kunnen derhalve geen rechten worden ontleend.
- Indeling keuken indicatief, leidingwerk conform nul-tekening.

