

F L O R A N T

waar wonen samenkomt

waar *wonen* samen komt



39 **COMFORTABELE** APPARTEMENTEN

Op de plek van het voormalige politiebureau in Leusden kun je straks onbezorgd wonen in Florant. Aan De Twijnderij verrijst een eigentijds gebouw met levensloopbestendige koopappartementen die helemaal gericht zijn op de toekomst. Je woont er direct aan het prachtige buitengebied, midden in het gezellige centrum en de groene binnentuin deel je met je burens.

LOCATIE

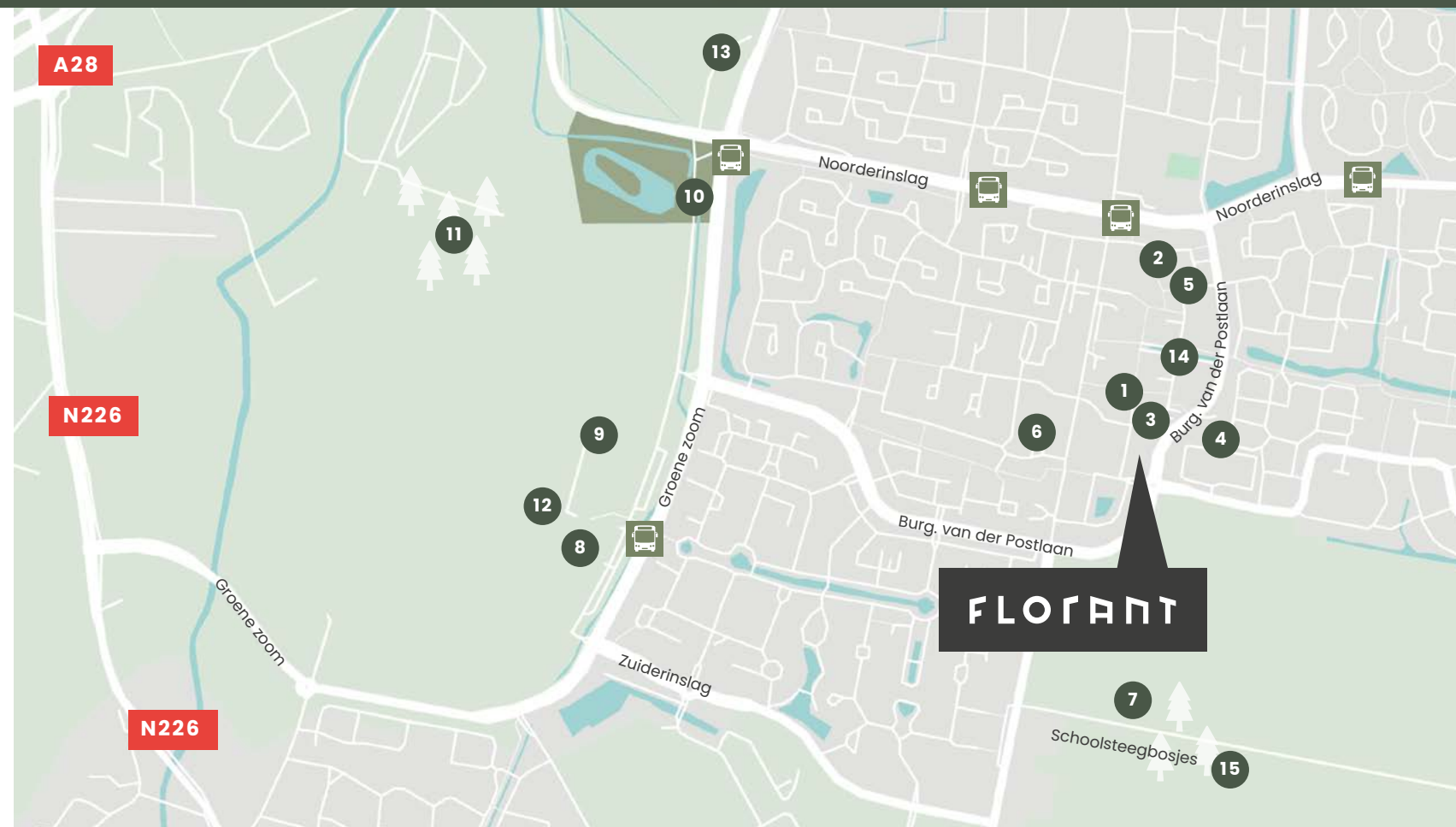
De locatie van Florant is ideaal! Alle voorzieningen liggen binnen handbereik. Vanuit jouw nieuwe thuisplek wandel je bijvoorbeeld direct winkelcentrum De Hamershof in. En dat is zeker niet het enige wat het wonen hier zo prettig maakt.

Natuurlijk Leusden



Actief eropuit

Wonen in hartje Leusden bied je een unieke mix van voordelen. Alles wat je nodig hebt, is in de buurt én je geniet volop van de gezelligheid. Er heerst een gemoedelijke sfeer, dus een praatje op straat is snel gemaakt. In het winkelcentrum vind je een bibliotheek en er zijn diverse (sport)clubs waar je lid van kunt worden. Op loopafstand liggen restaurants en terrasjes voor een hapje en een drankje. Ook is er een breed winkelaanbod voor al je dagelijkse boodschappen en meer.



VOORZIENINGEN

1. Winkelcentrum de Hamershof
2. Albert Heijn
3. Jumbo
4. Brandweer en politiebureau
5. Gemeentehuis
6. Huisartspraktijken Korte Geer
7. De Struintuin
8. Zwembad Octopus
9. Sportcomplex Buiningpark
10. Fort33 Cultuurcentrum
11. Lockhorsterbos
12. Lockhorst tennis en padel
13. Voedselbos
14. Bowlingcentrum
15. Schoolsteegbosjes

Geniet van de omgeving

Voor natuurliefhebbers valt er in de omgeving van Florant genoeg te ontdekken. Leusden staat bekend om zijn groene ligging en laat Florant nu direct grenzen aan het prachtige buitengebied. Hierdoor wandel en fiets je al snel de mooiste natuurgebieden in, waar je helemaal kunt ontspannen. Kortom, hier vind je de perfecte balans tussen de levendigheid van het centrum en de rust van de natuur.

FLO RANT



Ontmoeten

Wonen en ontmoeten staan centraal in Florant. Dit is de plek "waar wonen samenkomt". Het ontwerp van het gebouw is hier helemaal op gericht. Zo nodigt de aantrekkelijke binnentuin bewoners uit om elkaar te ontmoeten. Het bevordert het gevoel van saamhorigheid als burens onder elkaar.

Hier blijf je *actief*

Klaar voor de toekomst

In het gebouw van Florant komen 39 toekomstbestendige koopappartementen, die helemaal aan te passen zijn aan de toekomstige bewoners. Elk appartement groeit mee met de behoefte aan comfort die er is. Het is dus net waar jouw fysieke of

mentale gezondheid op dat moment om vraagt. De appartementen zijn praktisch ingedeeld, met brede gangen en dus volledig rolstoel- en rollatortoegankelijk. Een fietsenberging en parkeerplekken voor de scootmobiel vind je in de kelder van het gebouw.

Het gebouw is volledig toegankelijk voor rollators rolstoelen en scootmobiels

Klaar voor de toekomst

Het gebouw van Florant is op-en-top duurzaam! Energie wordt opgewekt via zonnepanelen en een zuinige warmte-installatie zorgt ervoor dat je er lekker behaaglijk bij zit! Alles voor jouw comfort, zowel nu als later! Aan de binnenkant van het gebouw komt een mooie binnentuin waar je je burens tegenkomt en een praatje maakt. Hier voel je je helemaal op je plek!



Wooncomfort

Je woont straks in een gebouw dat bijzonder goed geïsoleerd is en dat is voorzien van triple glas. Jouw appartement heeft een energielabel A++++ en wekt dus zelf energie op! Dankzij de systemen waarvoor gekozen is, blijft je energieverbruik bijzonder laag. Alle benodigde energie voor het gebouw wordt opgewekt via zonnepanelen op het dak. De warmtepomp in het appartement, aangestuurd door bodemplussen onder het gebouw, zorgt voor verwarming, warm tapwater en koeling en CO₂-gestuurde balansventilatie met warmteterugwinning houdt het binnenklimaat prettig



FLORENT

Nieuwbouw- een voordelige keuze

De appartementen van Florant zijn energieleverend! Dit is niet alleen goed voor het milieu en je energienota, het biedt je ook extra leenmogelijkheden bij de aanvraag van een hypotheek. De maximale leencapaciteit wordt namelijk gekoppeld aan het energielabel. Bij een energieleverende woning met label A++++ komt dit al snel neer op een extra leencapaciteit van € 40.000,-. Het maakt de aanschaf van een appartement in Florant extra aantrekkelijk en brengt het een stuk dichterbij!



Daar woon je nog lang en gelukkig

Om het gebouw toekomstbestendig te maken, is er goed nagedacht over duurzaam materiaalgebruik. Door te kiezen voor een 35% dunnere gevelsteen, beton met hergebruikt grind en houtskeletbouwgevels met biobased isolatie wordt de CO₂ uitstoot gereduceerd. Dankzij gevelkozijnen van verduurzaamd hout wordt er nagenoeg geen hardhout toegepast en zijn de schilderintervallen langer dan gebruikelijk en voor de algemene inrichting van het gebouw is zoveel mogelijk gebruik gemaakt van circulaire en hergebruikte materialen. Zo draag je een steentje bij aan de toekomst.

Hier *bloeit* iets moois op

Om samen van te genieten

Midden in het gebouw wordt een prachtige binnentuin aangelegd voor gezamenlijk gebruik. De gekozen beplanting is het hele jaar door mooi om te zien. Naast lage soorten worden er ook wat meerstammige bomen aangeplant. Her en der worden plantenbakken geplaatst in het gebouw en er komt klimmend groen langs spandraden aan de galerijen. Een waterberging- en irrigatiesysteem zorgt ervoor dat de planten ook gezond blijven in droge tijden.

Hoe heerlijk is het om hier vanuit huis op uit te kijken! Om er even neer te strijken met een goed boek of een praatje te maken met de burens.



Natuurlijke met eenheid de omgeving

GENIET VAN HET GROEN OM JE HEEN



Niet voor niets is gekozen voor de naam Florant. Net als de binnentuin is ook de buitenkant van het gebouw namelijk aangekleed met weelderige flora. De gevels zijn voorzien van borders met planten die rijk bloeien, die weinig onderhoud vergen en die winterhard zijn. De klimplanten langs de spandraden geven de gevels een natuurlijke aanblik en houden het gebouw koel. Hierdoor voelt zowel mens als dier zich direct thuis op deze plek!

Hoog in de gevels zijn vleermuiskasten en nestvoorzieningen aangebracht voor de gierzwaluw waarin ook spreeuwen en huismussen zich graag nestelen. Ook zijn er insectenhôtels in

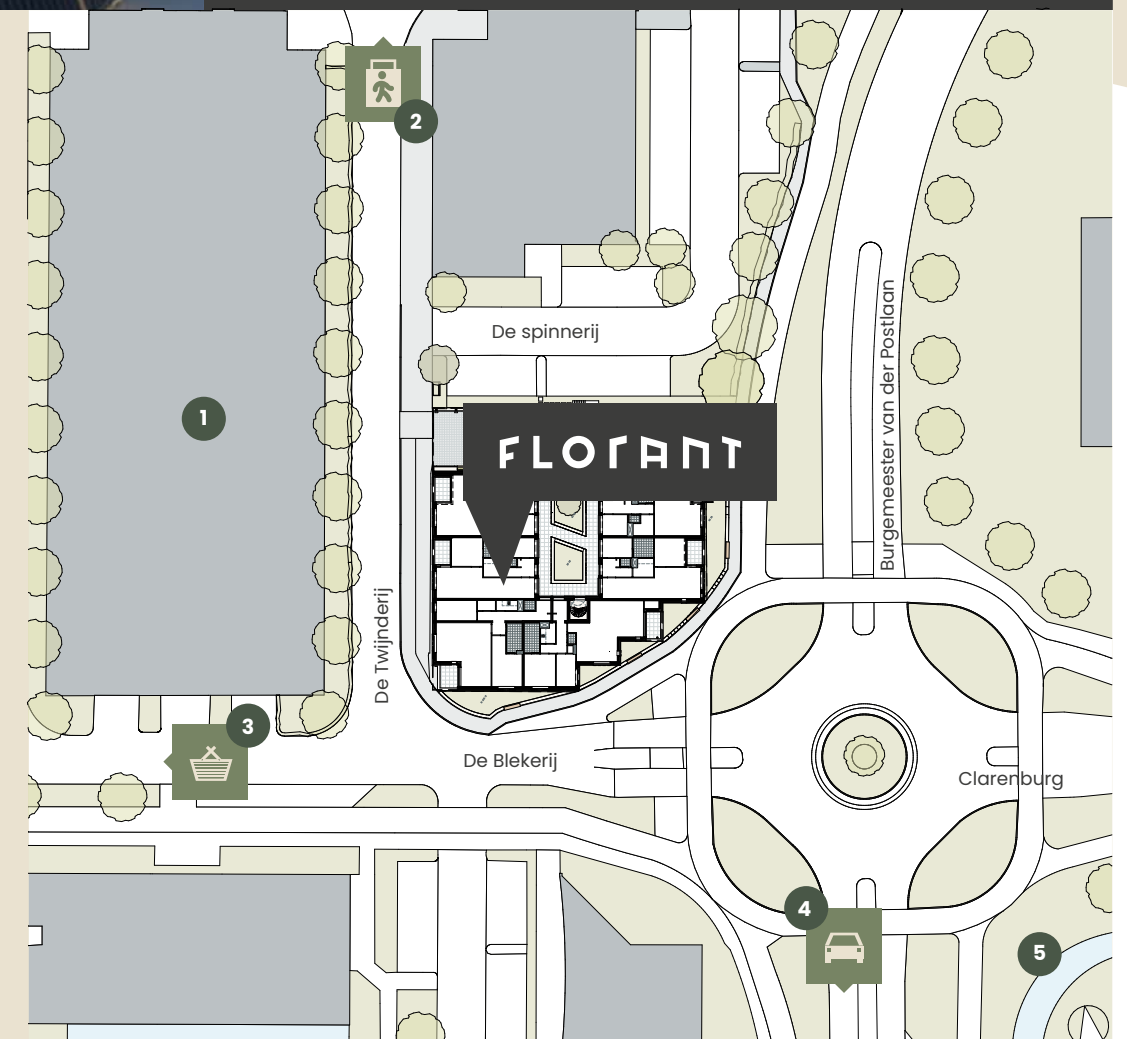
de binnentuin en in de plantenborders rond het gebouw. Speciale schanskorven die de grens van het perceel markeren creëren de ideale habitat voor insecten.

Parkeren

In de kelder van het gebouw zijn 27 parkeerplaatsen aanwezig die aan een aantal appartementen worden toegewezen. Geen zorgen, ook als je niet beschikt over een eigen parkeerplaats is er voldoende parkeergelegenheid in de omgeving voor bewoners en bezoekers. Fietsen kunnen veilig worden gestald in de gemeenschappelijke fietsenberging in de kelder met toegewezen plekken of in de individuele berging. Daarnaast is er in de kelder ruimte voor het parkeren van scootmobielen.

LEGENDA







- 1. Parkeergarage
- 2. Winkelcentrum op 2 minuten loopafstand
- 3. Supermarkt op 2 minuten loopafstand
- 4. Binnen 5 minuten op de A28
- 5. Uitzicht op Schoolsteegbosjes



FLOANT

Verdiepings- overzicht

De 39 appartementen van het plan bieden je volop keuze in ligging en formaat. Het is dus net waar jouw voorkeur naar uitgaat! De woonoppervlakte varieert van circa 84 tot 116 m². Wat alle appartementen gemeen hebben zijn de praktische indeling en uitstekende toegankelijkheid. Grote ramen zorgen voor lekker veel licht in huis. Er is een eigen buitenruimte en op de bovenste verdieping hebben de appartementen hoge plafonds in de kappen en een entresol die extra ruimte biedt. Alles voor jouw wooncomfort, nu en in de toekomst! Welk appartement kies jij?

- | | |
|--|---|
|  TYPE A Bouwnummer: 1, 8, 9, 16, 17, 24, 25, 32 en 33 |  TYPE D Bouwnummer: 3, 11, 19, 27 en 35 |
|  TYPE B Bouwnummer: 6, 7, 14, 15, 22, 23, 30, 31, 38 en 39 |  TYPE E Bouwnummer: 4, 12, 20, 28 en 36 |
|  TYPE C Bouwnummer: 2, 5, 10, 13, 18, 21, 26 en 29 |  TYPE F Bouwnummer: 34 en 37 |



BEGANE GROND



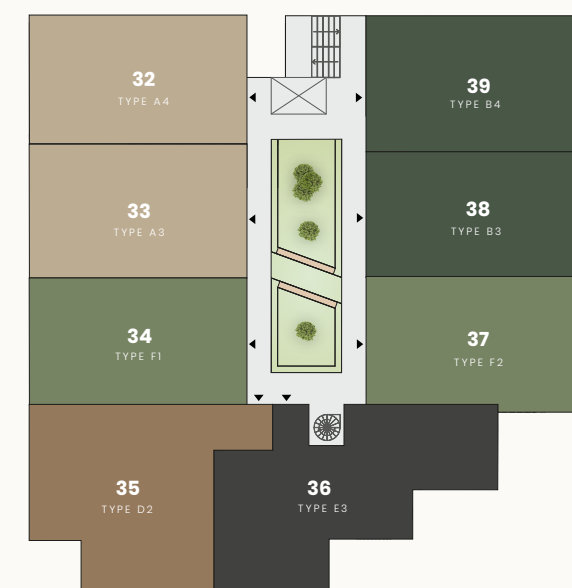
EERSTE VERDIEPING



TWEDE VERDIEPING



DERDE VERDIEPING



VIERDE VERDIEPING



ENTRESOL

Welk type past bij jou?

A

FLORENT

Ervaar buiten

zoals het binnenkomt

Interieurimpressie type A1, bouwnr. 1

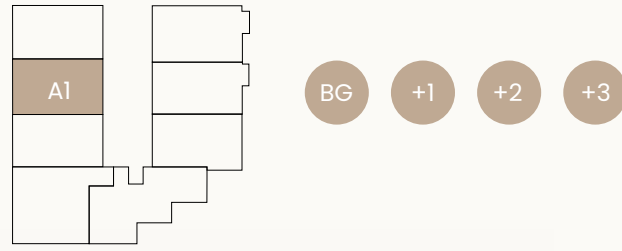
Dit type driekamerappartement is beschikbaar in 4 varianten A1, A2, A3 en A4. Variant A1 en A2 van circa 84/85 m² en een extra ruime versie A3/A4 op de bovenste woonlaag van circa 101/102 m² welke beschikt over een speelse vide met hoge plafonds in de kap en entresolverdieping. Types A1, A3 en A4 hebben twee slaapkamers, een luxe badkamer, een afzonderlijk toilet en een fijn eigen balkon. Type A2 heeft extra ramen in de zijgevel en telt één ruime slaapkamer en een hobby/logeerkamer.

A1

A1 BOUWNUMMER: 1, 9, 17 & 25

Kenmerken type A1

- Woonoppervlakte: 84 m²
- Aantal (slaap)kamers: 2
- Balkon: 5,8 m² | West



Hier kun je
beschut
buiten zitten

Geniet van
het uitzicht



▲
INGANG

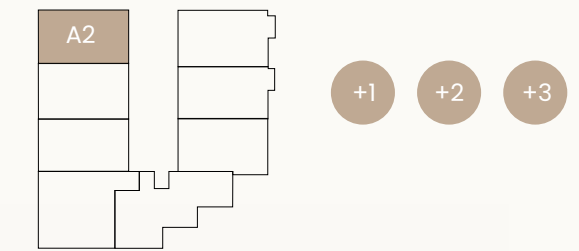
Weergegeven plattegrond: bouwnummer 1

A2

A2 BOUWNUMMER: 8, 16 & 24

Kenmerken type A2

- Woonoppervlakte: 85 m²
- Aantal (slaap)kamers: 2
- Balkon: 5,8 m² | West



Bouwnummer 24 heeft een
groter balkon van 6,8 m²

Een fijne
hobbyruimte/
werkkamer



▲
INGANG

Zijgevel
bouwnr.
16

Zijgevel
bouwnr.
24

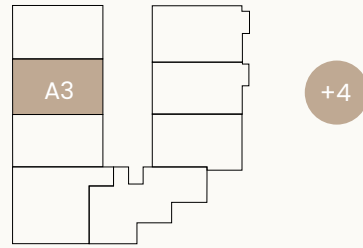
Weergegeven plattegrond: bouwnummer 8

A3

A3 BOUWNUMMER: 33

Kenmerken type A3

- Woonoppervlakte: 101 m²
- Aantal slaapkamers: 2
- Balkon: 5,8 m² | West
- Hoog plafond in de keuken/woonkamer
- Entresolverdieping



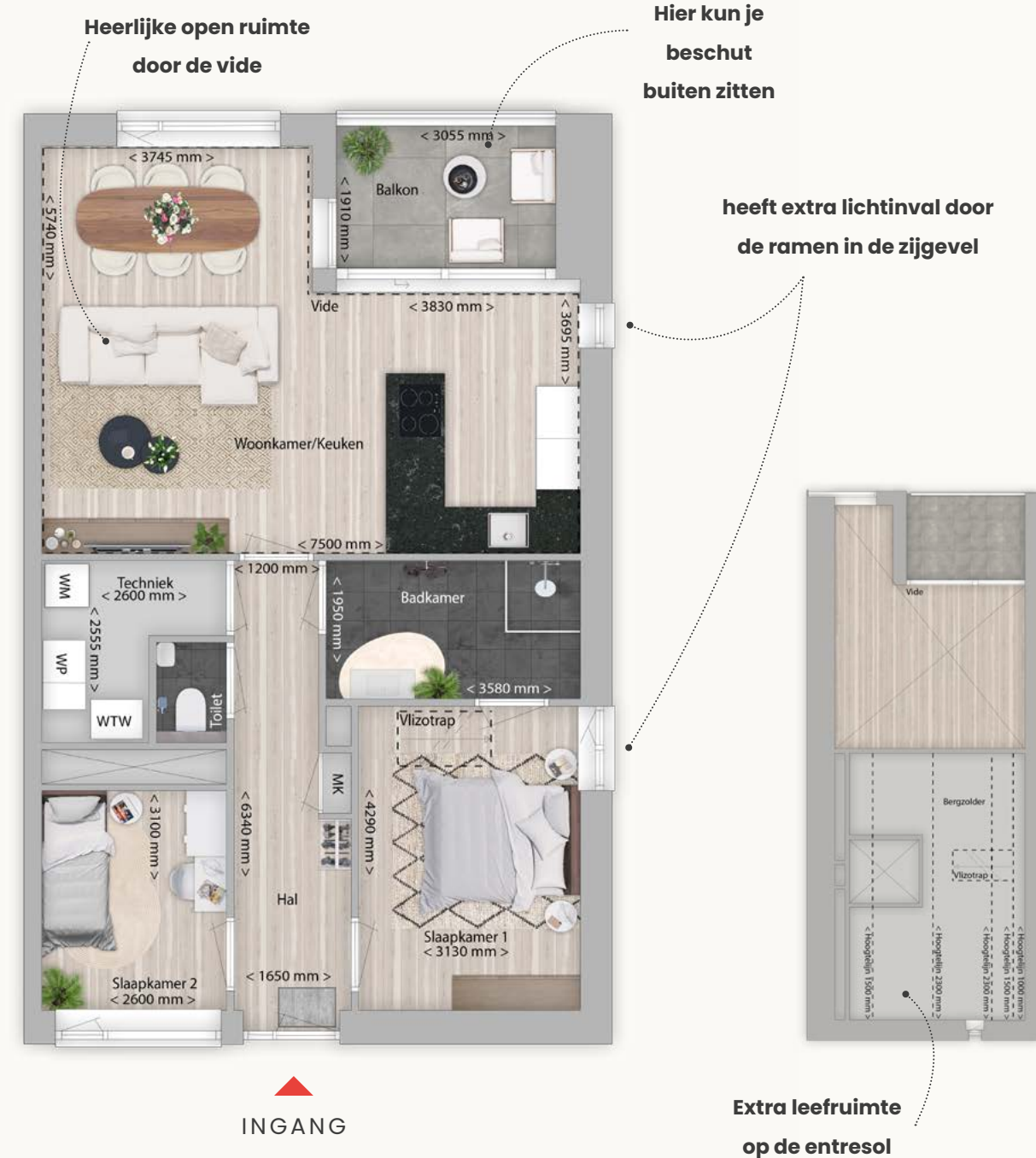
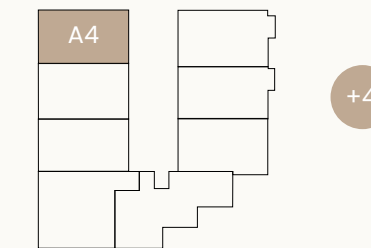
Weergegeven plattegrond: bouwnummer 33

A4

A4 BOUWNUMMER: 32

Kenmerken type A4

- Woonoppervlakte: 102 m²
- Aantal slaapkamers: 2
- Balkon: 5,8 m² | West
- Hoog plafond in de keuken/woonkamer
- Entresolverdieping



Weergegeven plattegrond: bouwnummer 32

B

FLOTT



Interieurimpressie type B1, bouwnr. 14

Alles in
jouw stijl
creëer je eigen sfeer

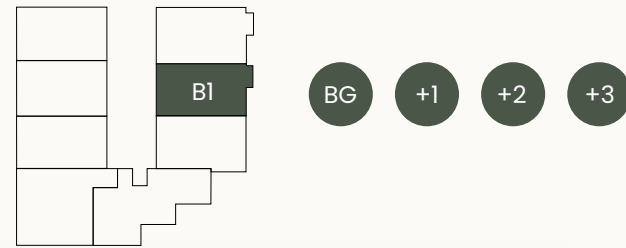
Dit type appartement is onderverdeeld in verschillende subtypes. Elk type heeft twee (slaap)kamers en de woonoppervlakte loopt uiteen van circa 86 tot 105 m². Vanaf je balkon of terras geniet je van de ochtendzons en in de woonkamer is plek voor een kookeiland. De types B3 en B4 op de bovenste woonlaag hebben een speelse vide met hoge plafonds in de kap en zijn voorzien van een entresolverdieping die via een vliztrap te bereiken is.

B1

BOUWNUMMER: 6, 14, 22 & 30

Kenmerken type B1

- Woonoppervlakte: 86 m²
- Aantal slaapkamers: 2
- Balkon: 5,6 m² | Oost



Gezellig
natafelen in
de leefkeuken

Heerlijk
ruime tweede
slaapkamer

INGANG

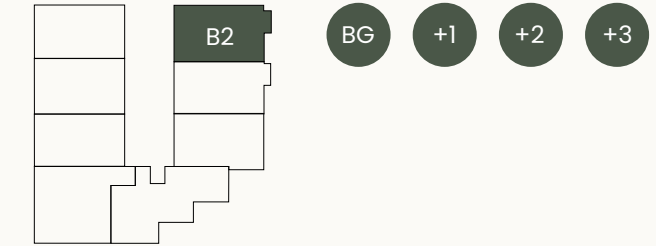
Weergegeven plattegrond: bouwnummer 6

B2

BOUWNUMMER: 7, 15, 23 & 31

Kenmerken type B2

- Woonoppervlakte: 87 m²
- Aantal (slaap)kamers: 2
- Balkon: 5,6 m² | Oost



Afzonderlijk
toilet

Extra kamer
voor werk- of
hobbykamer

INGANG

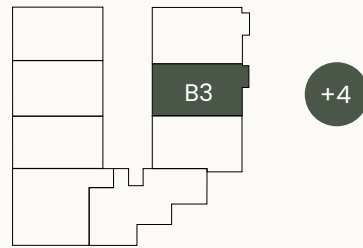
Weergegeven plattegrond: bouwnummer 7

B3

BOUWNUMMER: 38

Kenmerken type B3

- Woonoppervlakte: 104 m²
- Aantal slaapkamers: 2
- Balkon: 5,6 m² | Oost
- Hoog plafond in de keuken/woonkamer
- Entresolverdieping



heerlijke open ruimte door vide

Luxe badkamer naar jouw smaak

INGANG

Extra leefruimte op de entresol

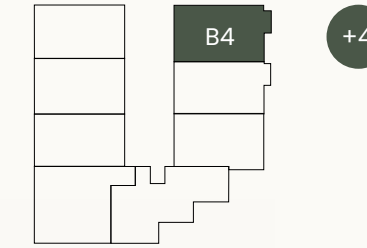
Weergegeven plattegrond: bouwnummer 38

B4

BOUWNUMMER: 39

Kenmerken type B4

- Woonoppervlakte: 105 m²
- Aantal slaapkamers: 2
- Balkon: 5,6 m² | Oost
- Hoog plafond in de keuken/woonkamer
- Entresolverdieping



heerlijke open ruimte door vide

Veel licht dankzij de hoge ramen

INGANG

Extra leefruimte op de entresol

Weergegeven plattegrond: bouwnummer 39



Interieurimpressie type B2, bouwnr. 31

FLOPPY



Interieurimpressie type C1, bouwnr. 18

Helemaal van nu

met vloerverwarming en koeling

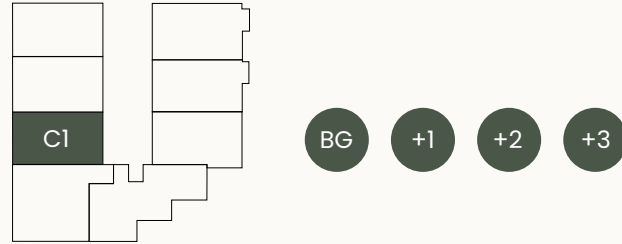
Bij deze appartementen liggen de keuken en de woonkamer in elkaars verlengde. Je profiteert hierdoor aan twee kanten van lichtinval bij type C1 en aan drie kanten bij type C2. Naast twee fijne slaapkamers is er een comfortabele badkamer. Het separate toilet bevindt zich in de hal. Bouwnummer 13, 21 en 29 hebben een extra groot raam in de zijgevel.

C1

BOUWNUMMER: 2, 10, 18 & 26

Kenmerken type C1

- Woonoppervlakte: 84 m²
- Aantal slaapkamers: 2
- Balkon: 5,8 m² | West



Plek voor de
wasmachine
en de -droger

Hier geniet
je van de
avondzon

INGANG

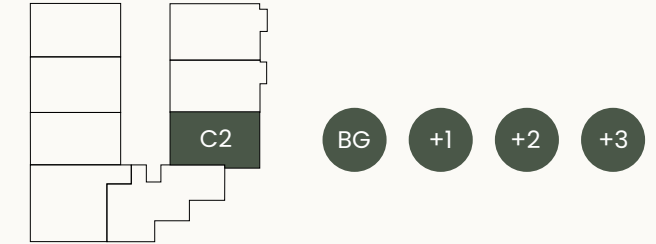
Weergegeven plattegrond: bouwnummer 2

C2

BOUWNUMMER: 5, 13, 21 & 29

Kenmerken type C2

- Woonoppervlakte: 84 m²
- Aantal slaapkamers: 2
- Balkon: 5,8 m² | Oost



Originele invulling
van de eethoek

Een extra
slaap- of
werkkamer

Volop
lichtinval

INGANG

Weergegeven plattegrond: bouwnummer 5

Extra groot raam in zijgevel bij: bouwnummer 13, 21 & 29



Interieurimpressie type C1, bouwnr. 21

Intieme en kleinschalige woonomgeving



"Ontwerp voor mens en natuur, waarin architectuur, programma, groen en biodiversiteit onderling een optimale balans zijn"



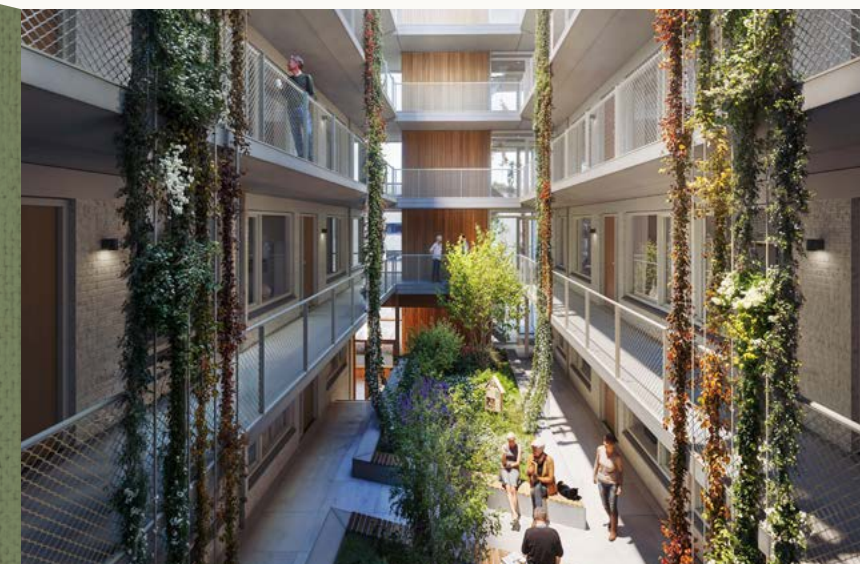
Jan Poolen
ZEEP Architects and
Urban Designers

Florant neemt een prominente positie in bij de entree tot het centrum van Leusden. De eigentijdse architectuur, met hout en metselwerk, sluit hier op aan en gaat tegelijkertijd de relatie aan met de groene context van het aangrenzende natuurgebied. Het bouwvolume in het groen met markante hoek aan de rotonde is de plek waar wonen, ontmoeten en de natuur samenkomen.

Comfortabel woonprogramma



Het ontwerp heeft een divers woonprogramma met veel variatie aan woningtypen. De woonruimtes zijn geïntegreerd op de straat, en hebben een rechtstreekse verbinding met de buitenruimte. De slaapkamers bevinden zich merendeels aan de rustigere binnentuin, en zijn rechtstreeks verbonden met de badruimtes.



Ontmoeten in het groen van de centrale binnentuin

De binnentuin is het groene hart van het gebouw, de plek waar sociale duurzaamheid centraal komt te staan. Door deze ruimte rechtstreeks te verbinden met de hoofdentree en het trappenhuis creëren we ruimte voor collectiviteit en ontmoeting. Daartegenover staat dat elk appartement een buitenruimte heeft, zodat ook individuele ruimte gewaarborgd blijft.

Een zee aan ruimte

en lekker veel licht

Interieurimpressie type D1, bouwnr. 27

Ben je op zoek naar ruimte? Dan is dit type appartement precies wat je zoekt.

De woonkamer en keuken vormen een knus rechthoekig geheel dat het balkon omvat.

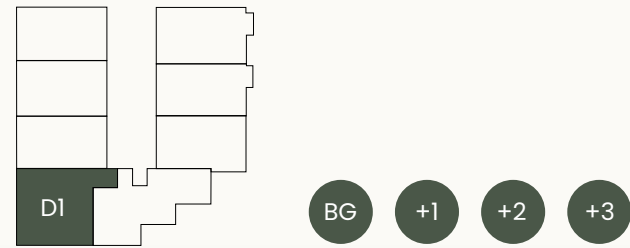
Het appartement is speels ingedeeld met twee ruime slaapkamers en type D2 biedt meer leefruimte dankzij de vide met hoge plafonds in de kap en de entresolverdieping.

D1

BOUWNUMMER: 3, 11, 19 & 27

Kenmerken type D1

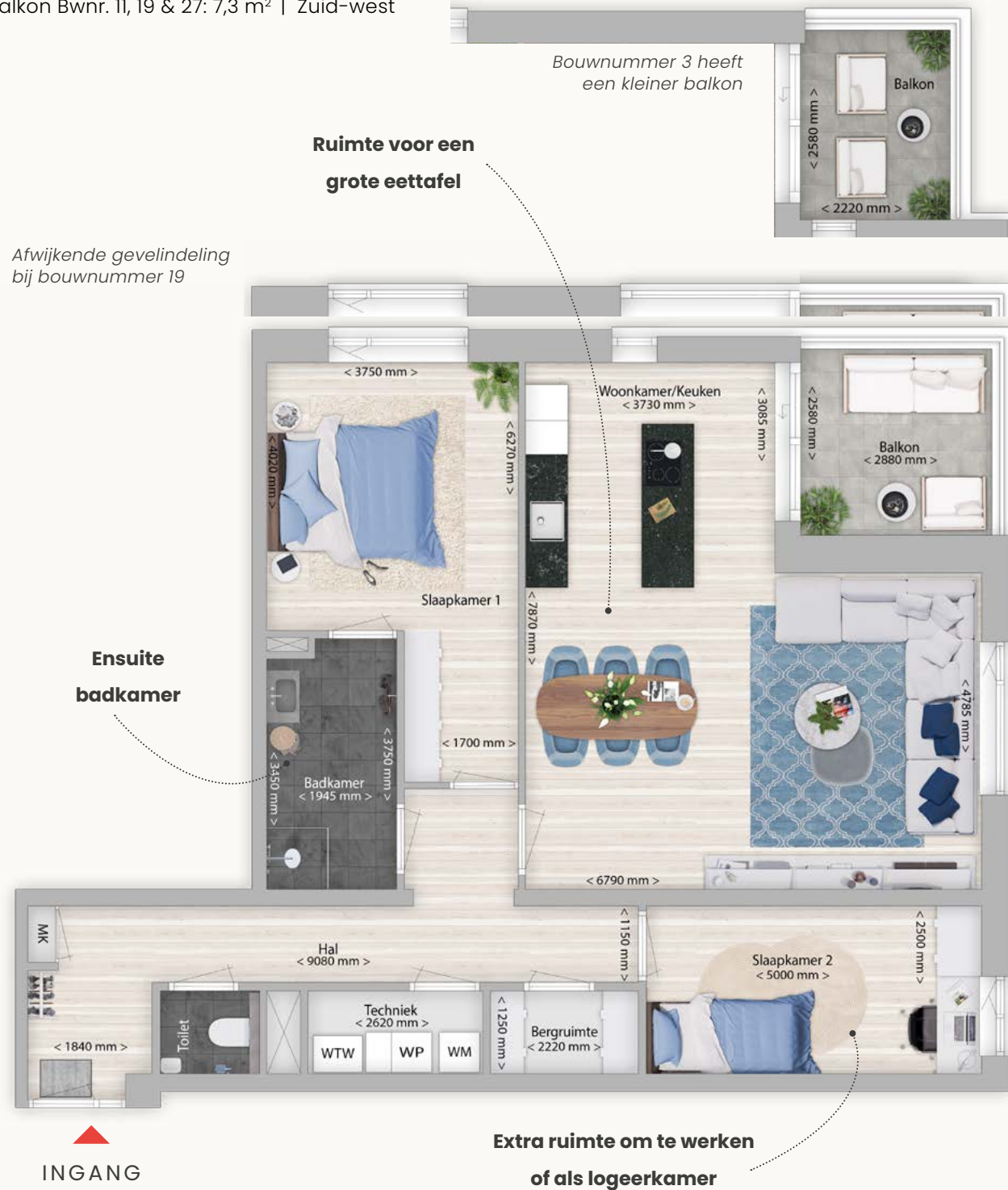
- Woonoppervlakte: 109 m²
- Aantal slaapkamers: 2
- Balkon Bwnr. 3: 5,7m² | Zuid-west
- Balkon Bwnr. 11, 19 & 27: 7,3 m² | Zuid-west



Bouwnummer 3 heeft een kleiner balkon

Ruimte voor een grote eettafel

Afwijkende gevelindeling bij bouwnummer 19



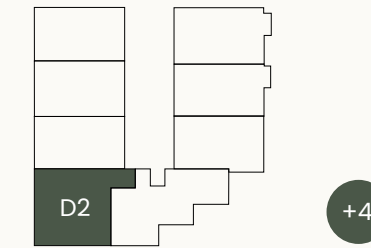
Weergegeven plattegrond: bouwnummer 11

D2

BOUWNUMMER: 35

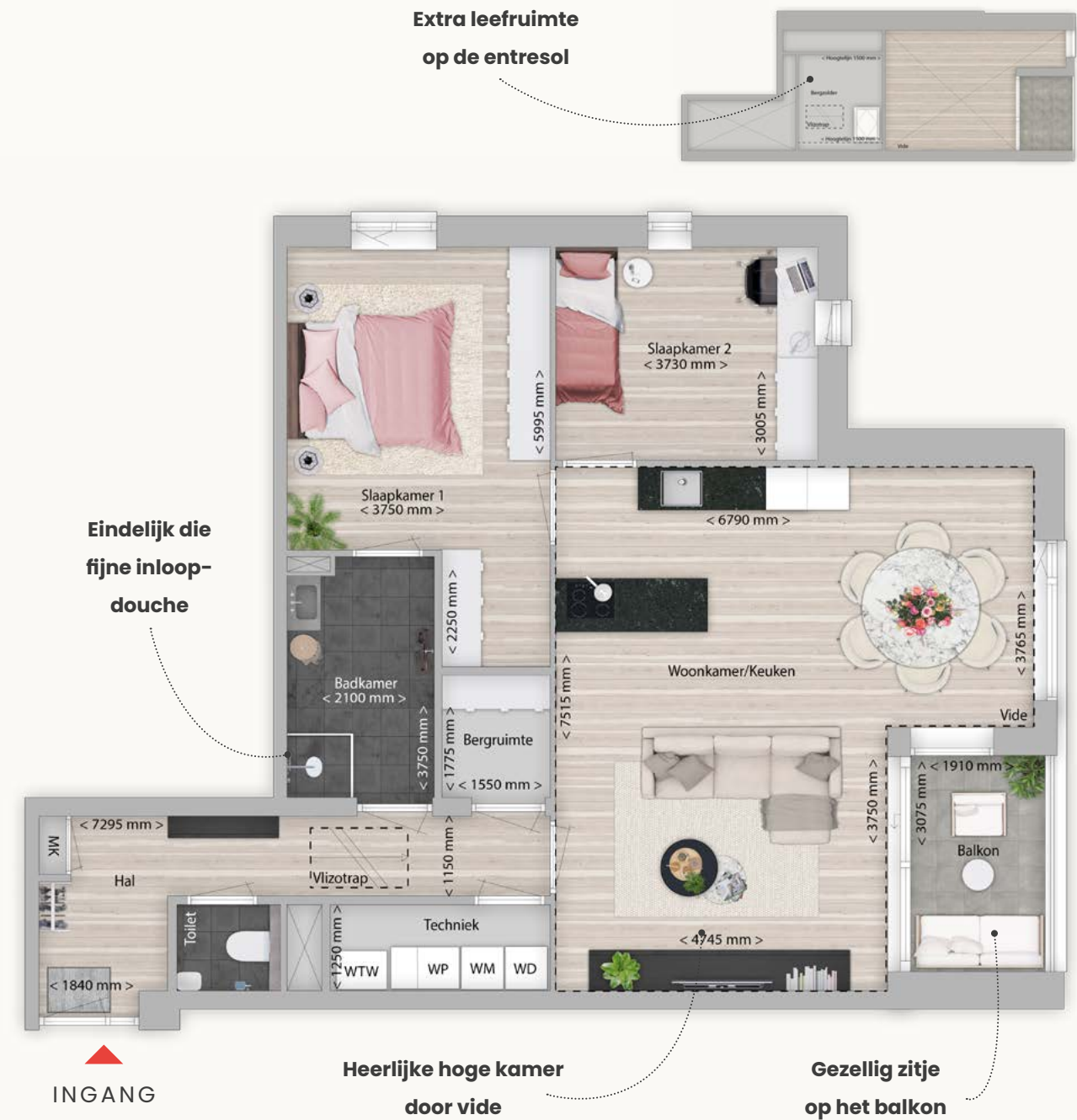
Kenmerken type D2

- Woonoppervlakte: 114 m²
- Aantal slaapkamers: 2
- Balkon: 5,8 m² | West
- Hoog plafond in de keuken/woonkamer
- Entresolverdieping



Extra leefruimte op de entresol

Eindelijk die fijne inloopdouche



Weergegeven plattegrond: bouwnummer 35



Interieurimpressie type D2, bouwnr. 35



Lekker comfortabel

en modern wonen

Interieurimpressie type E1, bouwnr. 20
Type E3 wijkt af i.v.m. vide

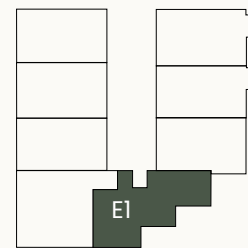
Dit bijzondere appartement heeft een opvallende verspringing in de gevel waardoor woonkamer en keuken ieder hun eigen sfeer meekrijgen. Beide slaapkamers grenzen aan de centrale hal, er is een badkamer ensuite en een sepeeraat toilet. Het balkon is wisselend georiënteerd per subtype. Ook wat betreft raamverdeling zijn er kleine verschillen onderling. Type E3 op de bovenste woonlaag is een slag groter dankzij de entresol en heeft in de woonkamer/keuken een vide met hoge plafonds in de kap.

E1

BOUWNUMMER: 4 & 20

Kenmerken type E1

- Woonoppervlakte: 105 m²
- Aantal slaapkamers: 2
- Balkon: 5,5 m² | Zuid-Oost



BG +2

Bij bouwnummer 20
wijkt de raampositie af



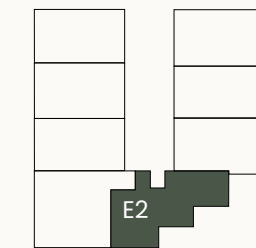
Weergegeven plattegrond: bouwnummer 4

E2

BOUWNUMMER: 12 & 28

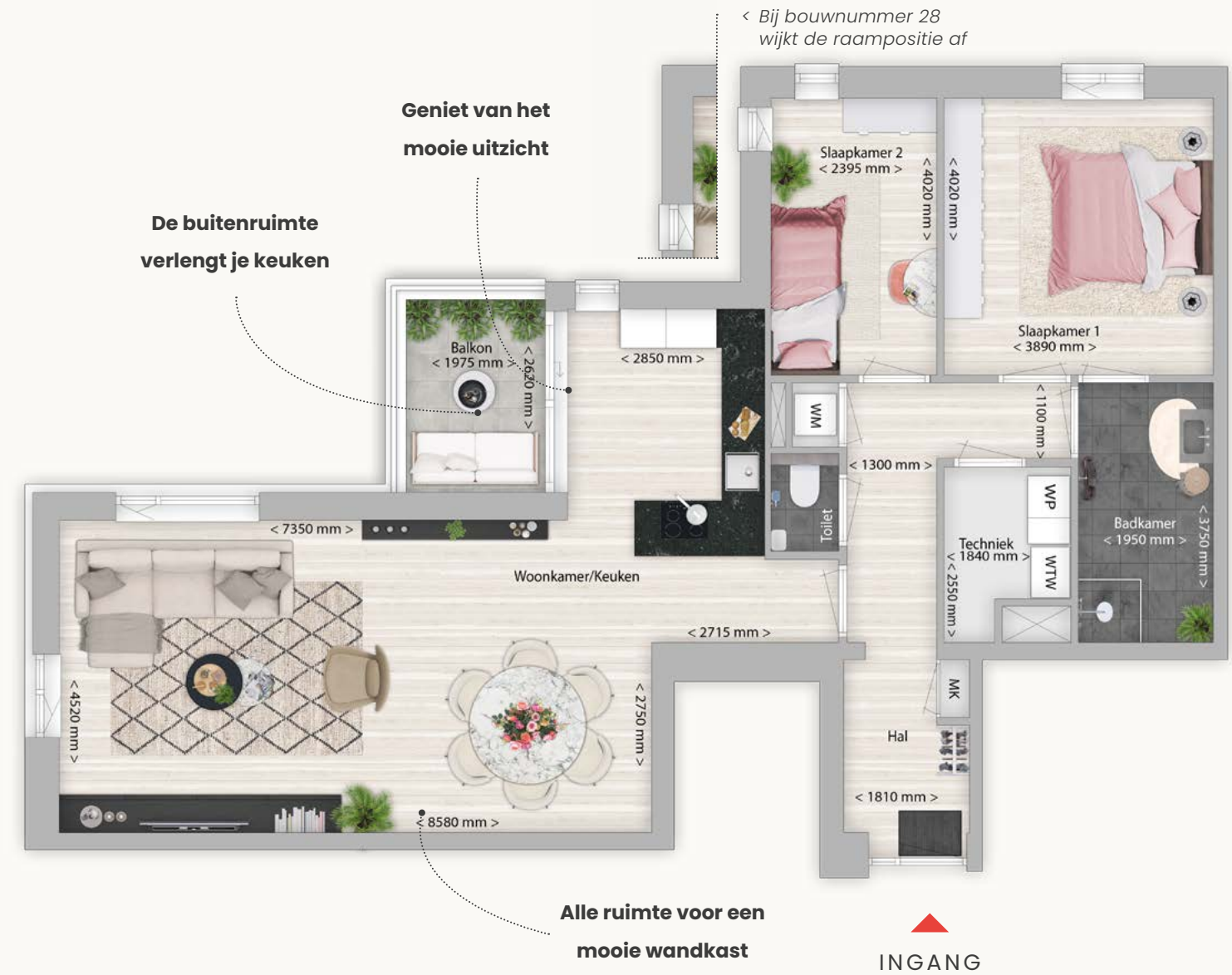
Kenmerken type E2

- Woonoppervlakte: 105 m²
- Aantal slaapkamers: 2
- Balkon: 5,2 m² | Zuid-Oost



+1 +3

Bij bouwnummer 28
wijkt de raampositie af



Weergegeven plattegrond: bouwnummer 12



Interieurimpressie type E1, bouwnr. 28
Type E3 wijkt af i.v.m. vide

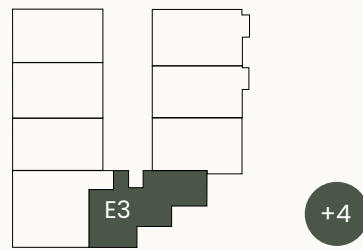
FLOTT

E3

BOUWNUMMER: 36

Kenmerken type E3

- Woonoppervlakte: 122 m²
- Aantal slaapkamers: 2
- Balkon: 5,1 m² | Oost
- Hoog plafond in de keuken/woonkamer
- Entresolverdieping



Weergegeven plattegrond: bouwnummer 36

Kom tot rust

en relax in je ruime slaapkamer





Uniek gevoel

van ruimte

Interieurimpressie type F2, bouwnr. 37

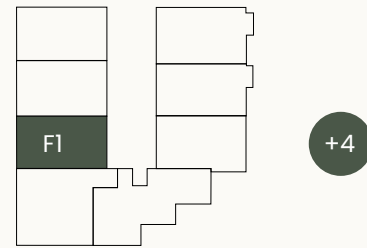
Op de bovenste woonlaag zijn deze beide appartementen gesitueerd. Dankzij de schuine plafonds ervaar je hier een uniek gevoel van ruimte. De entresolverdieping biedt extra ruimte en is toegankelijk via de vlizotrap. Naast twee fijne slaapkamers telt dit type een luxe badkamer, een afzonderlijk toilet en een balkon waar je heerlijk beschut kunt zitten.

F1

BOUWNUMMER: 34

Kenmerken type F1

- Woonoppervlakte: 101 m²
- Aantal slaapkamers: 2
- Balkon: 5,8 m² | West
- Hoog plafond in de keuken/woonkamer
- Entresolverdieping



Plek voor de wasmachine en de -droger

Geniet van de ruimte en een zee aan licht

INGANG

Extra leefruimte op de entresol

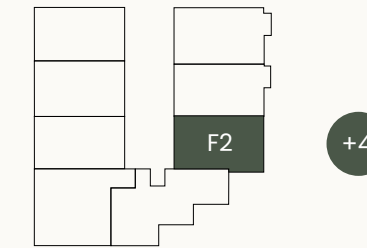
Weergegeven plattegrond: bouwnummer 34

F2

BOUWNUMMER: 37

Kenmerken type F2

- Woonoppervlakte: 101 m²
- Aantal slaapkamers: 2
- Balkon: 5,8 m² | Oost
- Hoog plafond in de keuken/woonkamer
- Entresolverdieping



Ruimte voor een grote eettafel

INGANG

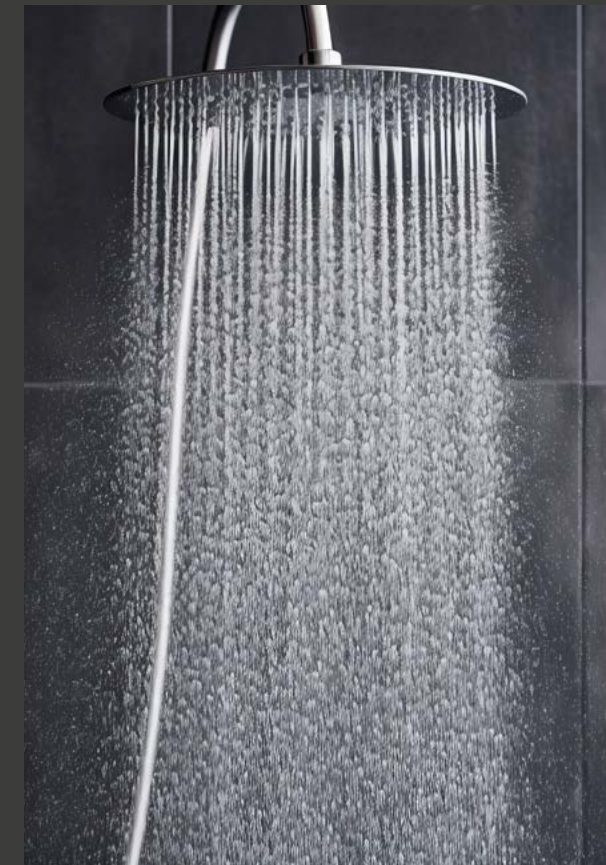
Extra leefruimte op de entresol

Weergegeven plattegrond: bouwnummer 37



Hetultieme Relaxen

De badkamer is dé plek waar je elke dag begint en eindigt. Heel belangrijk dus dat deze helemaal naar jouw zin is. Daarom wordt jouw nieuwe badkamer in Florant standaard betegeld en opgeleverd inclusief hoogwaardig sanitair van Villeroy & Boch. Ook een douchedrain, een Grohe thermostaatkraan, een (separaat) toilet met wastafel zijn hierbij inbegrepen. Daarbij wordt de badkamer voorzien van een elektrische handdoekradiator. Als dat geen luxe is!



Creëer je eigen sfeer

Voor de badkamer en het toilet in jouw appartement hebben we reeds een standaard inrichting bedacht. Hier hoef je dus niet meer over na te denken! Wat we helemaal aan jou overlaten, is de kleur van het tegelwerk. Niets is tenslotte zo bepalend voor de sfeer in huis! Op die manier geef je er je eigen draai aan sluit alles mooi aan bij jouw interieurstijl.

Liever iets anders?

Heb je andere ideeën? Geen enkel probleem. Je bent van harte welkom in de showroom van Gevier. Hier krijg je deskundig advies op maat bij het maken van een eigen ontwerp en ook de afwerking bepaal je zelf. Zo weet je zeker dat de badkamer en het toilet straks helemaal naar wens zijn.



Gevier in Bunnik

Sanitair, dat is waar ons hart al meer dan 75 jaar sneller van gaat kloppen. We zorgen ervoor dat de realisatie van badkamer en sanitair zo soepel mogelijk verloopt.





Jouw gezellige leefkeuken

In de ochtend samen ontbijten, 's avonds uitgebreid koken en eten met familie of met vrienden. Koffiedrinken op elk moment van de dag en nog even gezellig een drankje doen

voor het slapen gaan. Ongemerkt breng je heel wat uurtjes door in de keuken. Best fijn dus als ook deze helemaal aansluit bij jouw leefstijl.

Heb jij de smaak al te pakken?

Heb jij al in je hoofd hoe jouw keuken eruit moet zien? Dan kun je je helemaal uitleven. De keuken van jouw nieuwe woning is namelijk niet standaard inbegrepen. Hierdoor ben jij vrij in de keuze voor een keuken die het beste aansluit bij jouw wensen-



lijstje en budget. Welke apparatuur kies je, hoeveel kastruimte heb je nodig en ga je voor een kookeiland of een luxe werkblad. Het is helemaal aan jou!

Optimaal voorbereid

Wij hebben vast een basisopstelling bedacht en de aansluitpunten hierop afgestemd. Omdat smaken verschillen, staat het je vrij om alles aan te passen aan jouw specifieke wensen. Borrelen er al ideeën op? De specialisten van Eigenhuis Keukens weten wat er mogelijk is in jouw appartement en helpen je graag bij het maken van de juiste keuze. Koop je je keuken liever ergens anders? Dat kan uiteraard ook.

■ EIGENHUIS KEUKENS

Eigenhuis Keukens in Amersfoort

Dagelijks denken we met onze klanten mee over de optimale invulling van hun project. Met stijlvolle keukens maken we plezierig wonen en gezond leven voor iedereen mogelijk.





Jouw liftgebruik is voorzien en verzekerd

M-Use®

In jouw appartementencomplex is het liftgebruik verzekerd! Anders dan gebruikelijk hebben wij voor jou op basis van nieuwe mogelijkheden de dienstverlening van liftgebruik geregeld. Je bent verzekerd van liftgebruik, met een zeer hoge beschikbaarheid en nagenoeg geen storingen. En dat alles tegen vooraf vastgestelde kosten. In het contract met de liftaanbieder hebben wij tevens boetes voorzien. Indien de prestaties minder zijn dan vooraf vastgesteld, krijgt de VVE korting op de jaarlijkse kosten!

Verder zal het gebruik van M-Use® leiden tot een langjarig zorgeloos gebruik. Alle kosten zijn voorzien in het contract

met de VVE. Je hoeft als appartement eigenaar niet meer separaat te sparen voor toekomstige vervangingen. Alle risico voor vervangingen om de contractuele verplichtingen na te komen, liggen bij de liftaanbieder. Ook de verzekering van de liften is voor deze aanbieder.

Kortom, je bent volledig ontzorgd op het gebied van liftgebruik. Voor ons als Heilijgers is onderkend dat het belang van de verticale mobiliteit in het project erg groot is. Daarnaast omarmen wij de circulaire doelstellingen binnen het M-Use® model die passen en aansluiten op de huidige en toekomstige behoefte om te streven naar een duurzame wereld.



Ontzorgt met Vaanster

Je nieuwe woning heeft een duurzame, energiezuinige en gasloze warmtepomp van Vaanster.

Het systeem van Vaanster levert warm tapwater om mee te douchen en zorgt ervoor dat je woning behaaglijk warm blijft in de winter en heerlijk koel in de zomer. Het systeem wordt gedurende 25 jaar aan jou of eventuele opvolgende bewoners verhuurd. Vaanster zorgt voor het onderhoud en de vervanging van onderdelen zodat het systeem optimaal functioneert en jij totaal ontzorgd wordt.

Het is ook mogelijk om de warmtepomp te kopen via de optiekeuzelijst, in dat geval vervalt de huur en komt de installatie volledig in eigendom.



Heilijgers uit Amersfoort is een ondernemend en vernieuwend vastgoedbedrijf

Heilijgers uit Amersfoort ontwikkelt, realiseert, transformeert, verduurzaamt en onderhoudt woningen, appartementen, zorghuisvesting, bedrijfshuisvesting, kantoren en retailhuisvesting. Wij onderscheiden ons door het leveren van maximale toegevoegde waarde en een hoge klanttevredenheid.

Heilijgers inspireert met innovatieve ontwikkelings-, realisatie- en vastgoedbeheeroplossingen. Op basis van leervermogen, kennis en cost leadership. Met slimme en anticiperende huisvestingsoplossingen voor wonen én werken. Onze labels projectontwikkeling, bouw, renovatie & onderhoud en vastgoedbeheer werken hierbij optimaal samen. Nieuwe inzichten implementeren we direct.

Wie zoekt naar verrassende huisvesting haalt met Heilijgers een partner in huis, die 'out of the box' durft te denken. De klant en functionele behoeftes staan centraal. Gaat het om een school, bedrijfs- of appartementsgebouw dan redeneren wij stap voor stap terug naar de tekentafel. Zo geven wij jou letterlijk de ruimte die jij nodig heeft.

Disclaimer

Deze brochure is met grote zorg samengesteld. Uitdrukkelijk voorbehouden worden echter eventuele wijzigingen. Genoemde maten zijn bij benadering. De weergegeven perspectiefafbeeldingen en plattegronden zijn uitsluitend bedoeld om een globale impressie van het project te geven. Hieraan kunnen derhalve geen rechten worden ontleend.

 **HEILIJGERS**
Trots onderdeel van KlokGroep

